

CONNEXIONS NORTEL NETWORKS

Après avoir montré l'évolution des communications à travers les réseaux téléphoniques, radiophoniques et télévisuels, l'exposition Connexions nous amène tout droit au 21^{ème} siècle, grâce à son nouveau volet consacré aux réseaux numériques. Découlant de la nécessité de transmettre de plus grandes quantités d'information à des vitesses encore jamais atteintes, les réseaux numériques apparaissent au milieu des années 1970. Ils reposent sur les capacités des semi-conducteurs et les connaissances en commutation, et permettent l'acheminement d'information aux quatre coins du monde en un clin d'oeil. Cette exposition, qui poursuit l'histoire des techniques de transfert de données, en constante évolution, initie les visiteurs aux notions scientifiques et mathématiques qui sous-tendent les communications numériques et à l'équipement requis. Elle montre aussi à quel point ces éléments ont changé notre façon de communiquer en ce nouveau millénaire. Les réseaux numériques ont pavé la voie aux nombreuses capacités de réseautage que nous tenons aujourd'hui pour acquises et la base de plusieurs des percées que s'approprient à connaître les communications à l'échelle mondiale.

APERÇU DE L'EXPOSITION

Dans un environnement hautement interactif et enveloppant, qui reflète la vision du monde numérique de Nortel Networks, commanditaire principal, les visiteurs sont initiés aux propriétés scientifiques et aux procédés par lesquels les messages sont formatés afin de pouvoir circuler dans un réseau numérique. Grâce à l'interaction avec les éléments d'exposition rendue possible dans chacune des sections, les visiteurs feront l'expérience des trois modes de transmission numérique utilisés dans le monde (par fil, par fibre optique et sans fil), ce qui leur permettra de découvrir de quelle façon la demande des consommateurs s'est conjuguée à la technologie pour donner lieu à la mise en place de réseaux numériques multifonctionnels.

EXPOSITION ÉCLAIRANTE :

Présente l'évolution historique du réseau numérique tel qu'on le connaît aujourd'hui et montre comment des processus en apparence complexes sont le résultat de multiples fonctions simples.

EXPOSITION CAPTIVANTE :

Les visiteurs parcourent un réseau numérique géant, prenant des décisions et étant acheminés comme s'ils étaient des paquets de données.

EXPOSITION FASCINANTE :

Souvent perçus comme incroyablement complexes, les réseaux numériques sont le produit d'un grand nombre d'actions simples qui aboutissent à un résultat complexe. Les visiteurs sont fascinés par l'apparente simplicité du concept lorsque celui-ci leur est décrit, de même que par la façon dont les réseaux numériques font partie intégrante de leur vie quotidienne.

ARTEFACTS :

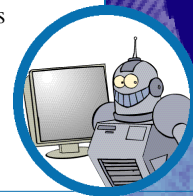
Approximativement 20 artefacts et 15 objets liés aux télécommunications. Appareils portatifs, téléphones cellulaires, fibres optiques et éléments de réseau.

ACTIVITÉS INTERACTIVES :

Plus d'une dizaine d'activités interactives de différents types faisant intervenir des supports variés, dont des présentations informatiques et vidéo, un pont suspendu à sangles et des glissoires, un clavier parlant et des caméras cachées.

PERSONNAGES THÉMATIQUES/MASCOTTES DE L'EXPOSITION :

Les visiteurs sont guidés à travers l'exposition par Tera Bit et Gig A. Byte, personnages animés qui interagissent avec le public au moyen de jeux électroniques et d'éléments interactifs.



CONNEXIONS NORTEL NETWORKS

Le tout dernier volet de l'exposition **Connexions Nortel Networks** présente le rôle des réseaux numériques par rapport à l'évolution des communications dans le monde.

Répartie sur deux niveaux, un centre des opérations du réseau étant situé au rez-de-chaussée et un réseau pouvant être parcouru à pied se trouvant à l'étage, l'exposition offre un volet information imposant de même qu'un élément interactif enveloppant. À partir du centre des opérations du réseau du rez-de-chaussée, les visiteurs peuvent suivre le cheminement de paquets de données dans un réseau (à fil, sans fil ou à fibre optique) et exercer une influence sur l'efficacité de la transmission tout en découvrant le mode de fonctionnement d'un réseau. Le niveau supérieur offre la possibilité de voyager dans un réseau et d'être acheminé à la manière d'un paquet de données. Avec des routeurs qui aident les visiteurs à déterminer dans quelle direction ils souhaitent aller, un pont suspendu fait de sangles représentant des réseaux sans fil et une tyrolienne destinée à faire la démonstration de la communication sans fil de point à point, le niveau supérieur offre une expérience exceptionnelle.

BIENVENUE DANS LE MONDE DU NUMÉRIQUE!

Découvrez comment la demande des consommateurs conjuguée à la technologie de pointe a conduit à une intégration des services (courriel, commerce électronique, communication vocale ou vidéo) qui a permis la mise en place de réseaux numériques multifonctionnels d'envergure planétaire.

UTILISATIONS DU RÉSEAU

L'apprentissage en ligne, la télémédecine et les jeux électroniques ne sont que quelques-uns des exemples d'utilisation des réseaux numériques dans notre vie quotidienne. Les visiteurs découvrent les répercussions de l'établissement et de l'expansion des réseaux numériques sur de nombreux aspects de leur vie.

COMPOSITION D'UN MESSAGE

Découvrez comment, dans notre monde de haute technologie, l'information est transformée en langage numérique.

VOYAGER DANS UN RÉSEAU

Voyagez dans la représentation physique d'un réseau comme si vous étiez un paquet de données et vivez le passage de celui-ci à un réseau à fil, un réseau sans fil et un réseau optique.

TERMINOLOGIE DES RÉSEAUX

Certains termes, sigles et acronymes font maintenant partie de la langue de tous les jours. Un schéma chronologique montre à quel moment ils sont apparus et signale certains des principaux événements et découvertes ayant mené aux réseaux numériques d'aujourd'hui.



COMMANDITAIRE EN TITRE
NORTEL NETWORKS

Musée des sciences et de la technologie du Canada

1867, boulevard
Saint-Laurent
Ottawa (Ontario)
K1G 5A3

Tél : (613) 991-3044

Nortel Networks
3500 avenue Carling
Nepean, Ontario
K2H 8E9

Tél: (613) 765-4363