

Table 1/Tableau 1

Respiratory Virus Detections/Isolations for the week ending July 9, 2016 (Reporting Week 201627)

Détection/isolement de virus des voies respiratoires pour la semaine se terminant le 9 juillet 2016 (Code hebdomadaire 201627)

Reporting Laboratory Laboratoire rapporteur	Flu/Grippe Test	Flu/Grippe A(H1N1)pdm09	Flu/Grippe AH1 Pos.	Flu/Grippe AH3 Pos.	Flu/Grippe A Pos. (all)	Flu/Grippe B Pos.	R.S.V. Test	R.S.V. Pos.	PIV Test	PIV 1 Pos.	PIV 2 Pos.	PIV 3 Pos.	PIV 4 Pos.	Other/Autre PIV Pos.	Adeno Test	Adeno Pos.	hMPV Test	hMPV Pos.	Rhino Test	Rhino Pos.	Coron Test	Coron Pos.
Newfoundland./Terre-Neuve	26	0	0	0	0	0	26	0	26	0	0	0	0	0	26	2	26	4	26	2	Not Tested	
Prince Edward Island./Île-du-Prince-Édouard	1	0	0	0	0	0	2	1	1	0	0	0	0	0	1	0	1	0	1	0	1	0
Nova Scotia/Nouvelle-Écosse	12	0	0	0	0	0	12	0	10	0	0	2	0	0	10	0	10	0	10	4	10	0
New Brunswick/Nouveau-Brunswick	26	0	0	0	0	0	27	1	9	0	0	1	0	0	9	0	0	0	0	0	0	0
Atlantic/Atlantique	65	0	0	0	0	0	67	2	46	0	0	3	0	0	46	2	37	4	37	6	11	0
Région Nord-Est	28	0	0	0	0	0	27	0	0	0	0	0	0	0	0	0	0	0	Not Available		0	0
Québec-Chaudière-Appalaches	43	0	0	0	0	0	55	2	51	1	0	1	0	0	55	2	41	0	Not Available		41	0
Centre-du-Québec	6	0	0	0	0	0	7	0	0	0	0	0	0	0	0	0	0	0	Not Available		0	0
Montréal-Laval	289	0	0	0	3	0	270	1	270	0	1	14	0	0	270	7	214	3	Not Available		204	1
Ouest du Québec	11	0	0	0	0	0	1	0	0	0	0	0	0	0	0	0	0	0	Not Available		0	0
Montérégie	11	0	0	0	0	0	10	0	0	0	0	0	0	0	0	0	0	0	Not Available		0	0
Province of/de Québec	388	0	0	0	3	0	370	3	321	1	1	15	0	0	325	9	255	3	Not Available		245	1
Ottawa P.H.L.	2	0	0	0	0	0	2	0	2	0	0	0	0	0	2	0	2	0	1	0	1	1
CHEO/HEEO - Ottawa	0	0	0	0	0	0	0	0	0	0	0	0	0	0	0	0	0	0	0	0	0	0
Kingston P.H.L.	5	0	0	0	0	0	5	0	5	0	0	0	0	0	5	0	5	0	1	0	1	0
Toronto Medical Laboratory	0	0	0	0	0	0	0	0	0	0	0	0	0	0	0	0	0	0	0	0	0	0
P.H.O.L. - Toronto	191	0	0	2	2	0	189	2	189	1	1	12	0	0	188	0	182	4	54	11	47	2
Sick Kids'Hospital - Toronto	49	0	0	0	0	0	49	0	49	1	1	2	0	0	49	0	49	0	49	13	49	0
Sunnybrook & Women's College HSC	27	0	0	0	1	0	27	0	27	0	1	3	0	0	27	0	27	0	27	5	27	0
Sault Ste. Marie P.H.L.	7	0	0	0	0	0	7	0	7	0	0	0	0	0	7	0	6	0	1	0	0	0
Timmins P.H.L.	2	0	0	0	0	0	2	0	2	0	0	0	0	0	2	0	2	0	0	0	0	0
St. Joseph's - London	19	0	0	0	0	0	19	0	19	0	0	0	2	0	19	0	19	5	19	6	19	0
London P.H.L.	28	0	0	0	0	0	24	0	24	0	0	0	0	0	24	0	22	0	7	1	5	0
Orillia P.H.L.	13	0	0	0	0	0	13	0	13	0	0	1	0	0	13	1	12	0	3	0	2	0
Thunder Bay P.H.L.	9	0	0	0	0	0	9	2	9	0	0	0	0	0	9	0	7	0	2	0	0	0
Sudbury P.H.L.	12	0	0	0	0	0	12	1	12	0	0	0	0	0	12	0	12	0	8	1	8	0
Hamilton P.H.L.	17	0	0	1	1	0	17	0	17	0	1	2	0	0	17	2	16	0	3	0	2	0
Peterborough P.H.L.	28	0	0	0	0	0	26	0	26	1	0	3	0	0	26	0	26	0	11	2	11	0
Province of/de l'Ontario	409	0	0	3	4	0	401	5	401	3	4	23	2	0	400	3	387	9	186	39	172	3
Manitoba	116	0	0	0	0	1	110	0	81	1	0	12	0	0	81	0	34	0	81	11	34	0
Regina	140	0	0	0	0	0	140	8	140	1	0	9	0	0	140	6	140	0	140	34	140	5
Saskatoon	44	0	0	0	0	0	44	2	44	1	1	1	4	0	44	2	44	0	44	15	44	0
Province of/de la Saskatchewan	184	0	0	0	0	0	184	10	184	2	1	10	4	0	184	8	184	0	184	49	184	5
Province of/de l'Alberta	267	2	0	0	3	0	267	3	267	19	0	0	0	0	267	2	267	1	267	47	267	2
Prairies	567	2	0	0	3	1	561	13	532	22	1	22	4	0	532	10	485	1	532	107	485	7
British Columbia/Colombie-Britannique	260	0	0	0	1	0	260	6	73	0	0	8	0	0	73	1	73	0	73	16	73	1
Yukon	2	0	0	0	0	0	2	0	Not Available					Not Available	Not Available	Not Available	Not Available	Not Available				
Northwest Territories	3	0	0	0	0	0	3	0	3	0	0	0	0	0	3	0	3	0	3	1	3	0
Nunavut	6	0	0	0	0	0	6	1	6	0	0	0	0	0	6	0	6	0	1	1	1	0
Territories/territoires	11	0	0	0	0	0	11	1	9	0	0	0	0	0	9	0	9	0	4	2	4	0
CANADA	1700	2	0	3	11	1	1670	30	1382	26	6	71	6	0	1385	25	1246	17	832	170	990	12

Specimens from YT, NT and NU are sent to reference laboratories in other provinces and reported results reflect specimens identified as originating from YT, NT or NU

Also available at: <http://www.phac-aspc.gc.ca/bid-bmi/dsd-dsm/rvdi-divr/index-eng.php>

Delays in the reporting of data may cause data to change retrospectively.

Les échantillons du Yn, des T.N.-O. et du Nt sont envoyés à des laboratoires de référence dans d'autres provinces.

Les résultats soumis reflètent les données des spécimens des provinces et territoires suivants : YK, NT et NU.

Aussi disponible sur le site: <http://www.phac-aspc.gc.ca/bid-bmi/dsd-dsm/rvdi-divr/index-fra.php>

Certains délais quant à la soumission des rapports peuvent affecter les données de façon rétrospective.

Table 2/Tableau 2

Respiratory Virus Detections/Isolations for the period August 30, 2015 - July 9, 2016

Détection/isolement de virus des voies respiratoires pour la période du 30 août 2015 - 9 juillet 2016

(Reporting Weeks / Code hebdomadaire 201535-201627)

Reporting Laboratory Laboratoire rapporteur	Flu/Grippe Test	Flu/Grippe A(H1N1)pdm09	Flu/Grippe AH1 Pos.	Flu/Grippe AH3 Pos.	Flu/Grippe A Pos.(all)	Flu/Grippe B Pos.	R.S.V. Test	R.S.V. Pos.	PIV Test	PIV 1 Pos.	PIV 2 Pos.	PIV 3 Pos.	PIV 4 Pos.	Other/Autre PIV Pos.	Adeno Test	Adeno Pos.	hMPV Test	hMPV Pos.	Rhino Test	Rhino Pos.	Coron Test	Coron Pos.
Newfoundland./Terre-Neuve	2735	101	0	1	472	28	2735	137	2735	41	2	20	0	0	2735	99	2725	107	2735	216	Not Tested	
Prince Edward Island./Île-du-Prince-Édouard	489	54	0	12	66	3	428	54	120	3	5	1	4	0	120	2	120	7	120	22	120	4
Nova Scotia/Nouvelle-Écosse	2404	0	0	1	302	11	2294	199	478	9	0	5	5	0	478	17	478	18	478	65	478	14
New Brunswick/Nouveau-Brunswick	5758	101	0	5	1175	153	4536	292	1826	13	1	6	0	0	1951	41	39	1	2	0	2	0
Atlantic/Atlantique	11386	256	0	19	2015	195	9993	682	5159	66	8	32	9	0	5284	159	3362	133	3335	303	600	18
Région Nord-Est	7012	0	0	1	835	354	5882	375	0	0	0	0	0	0	1	0	0	0	Not Available		0	0
Québec-Chaudière-Appalaches	11536	0	0	0	1634	874	12014	1000	3877	57	20	44	22	0	4146	183	3068	55	Not Available		3050	36
Centre-du-Québec	7753	599	0	6	1331	417	5635	789	136	0	0	0	0	0	136	11	0	0	Not Available		0	0
Montréal-Laval	37954	427	0	1	3699	1585	29686	1837	18735	215	50	192	16	0	19202	481	15124	403	Not Available		14750	282
Ouest du Québec	6908	0	0	0	1041	464	1555	283	0	0	0	0	0	0	3	0	0	0	Not Available		0	0
Montérégie	5032	0	0	0	437	173	3447	331	0	0	0	0	0	0	0	0	0	0	Not Available		0	0
Province of/de Québec	76195	1026	0	8	8977	3867	58219	4615	22748	272	70	236	38	0	23488	675	18192	458	Not Available		17800	318
Ottawa P.H.L.	756	34	0	11	112	23	685	49	685	13	4	9	1	0	685	4	652	17	302	61	241	36
CHEO/HEEO - Ottawa	6419	0	0	0	537	138	6085	892	1106	18	4	0	10	0	1118	27	1883	46	1119	138	324	28
Kingston P.H.L.	2037	63	0	3	225	66	1829	115	1829	37	11	15	2	0	1829	28	1806	33	573	74	398	30
Toronto Medical Laboratory	7757	4	0	0	501	200	7755	160	434	10	3	0	0	0	0	0	434	8	0	0	0	0
P.H.O.L. - Toronto	21056	2104	0	291	3272	947	17482	678	17482	152	55	200	21	0	17480	215	17015	249	3862	366	3018	156
Sick Kids/Hospital - Toronto	3908	116	0	0	372	247	3264	249	3195	19	3	51	8	0	3244	47	3264	63	2156	374	2135	104
Sunnybrook & Women's College HSC	2467	82	0	19	115	52	2428	71	2370	14	4	24	22	0	2370	7	2428	51	2467	314	2409	121
Sault Ste. Marie P.H.L.	474	23	0	0	57	35	429	21	429	2	3	0	1	0	429	4	412	8	83	16	54	3
Timmins P.H.L.	666	28	0	3	90	34	566	31	566	18	2	6	4	0	566	5	395	5	254	13	65	8
St. Joseph's - London	3508	0	0	6	262	115	3404	329	1829	27	9	12	37	0	1632	56	1672	37	1592	292	1418	17
London P.H.L.	5306	281	0	32	661	367	4859	326	4859	61	11	41	21	0	4859	101	4733	98	1253	179	906	83
Orillia P.H.L.	3036	90	0	22	371	134	2946	163	2946	50	15	30	9	0	2946	31	2909	51	417	78	301	44
Thunder Bay P.H.L.	1432	46	0	1	206	64	1287	39	1287	27	8	22	0	0	1287	33	1261	37	144	12	96	1
Sudbury P.H.L.	1658	79	0	2	205	80	1573	85	1573	22	5	9	3	0	1573	21	1508	25	326	29	229	5
Hamilton P.H.L.	4201	209	0	16	427	231	3771	189	3771	43	9	42	9	0	3771	71	3646	85	940	166	740	65
Peterborough P.H.L.	2998	107	0	12	278	130	2788	177	2788	39	14	25	9	0	2788	47	2641	38	897	92	652	26
Province of/de l'Ontario	67679	3266	0	418	7691	2863	61151	3574	47149	552	160	486	157	0	46577	697	46659	851	16385	2204	12986	727
Manitoba	8719	186	0	38	899	241	6236	365	3939	56	14	71	18	0	3939	69	2170	107	3939	318	2170	78
Regina	13645	1599	0	55	1833	697	13645	620	13642	250	152	184	53	0	13645	433	13656	743	13655	2595	13656	602
Saskatoon	4015	2	0	2	581	164	3970	215	2423	60	27	24	26	0	2423	95	2365	57	2423	482	2423	84
Province of/de la Saskatchewan	17660	1601	0	57	2414	861	17615	835	16065	310	179	208	79	0	16068	528	16021	800	16078	3077	16079	686
Province of/de l'Alberta	28354	3641	0	210	3966	1673	28354	1292	28354	1081	0	0	0	0	28354	274	28354	1368	28354	3718	28354	436
Prairies	54733	5428	0	305	7279	2775	52205	2492	48358	1447	193	279	97	0	48361	871	46545	2275	48371	7113	46603	1200
British Columbia/Colombie-Britannique	14772	1033	0	367	2081	1168	14720	627	5120	1	40	62	42	0	5120	68	5120	314	5120	990	5120	221
Yukon	329	53	0	4	58	19	329	22	Not Available						Not Available	Not Available	Not Available	Not Available	Not Available	Not Available	Not Available	Not Available
Northwest Territories	530	90	0	27	122	20	530	19	530	22	0	0	0	0	530	2	530	48	530	86	9	0
Nunavut	477	6	0	0	25	35	477	29	477	13	0	32	0	0	477	7	470	20	145	34	6	0
Territories/territoires	1336	149	0	31	205	74	1336	70	1007	35	0	32	0	0	1007	9	1000	68	675	120	15	0
CANADA	226101	11158	0	1148	28248	10942	197624	12060	129541	2373	471	1127	343	0	129837	2479	120878	4099	73886	10730	83124	2484

Specimens from YT, NT and NU are sent to reference laboratories in other provinces and reported results

reflect specimens identified as originating from YT, NT or NU.

Also available at: <http://www.phac-aspc.gc.ca/bid-bmi/dsd-dsm/rvdi-divr/index-eng.php>

Delays in the reporting of data may cause data to change retrospectively.

Due to reporting delays, the sum of weekly report totals do not add up to cumulative totals.

Les échantillons du Yn, des T.N.-O. et du Nt sont envoyés à des laboratoires de référence dans d'autres provinces.

Les résultats soumis reflètent les données des spécimens des provinces et territoires suivants : YK, NT et NU

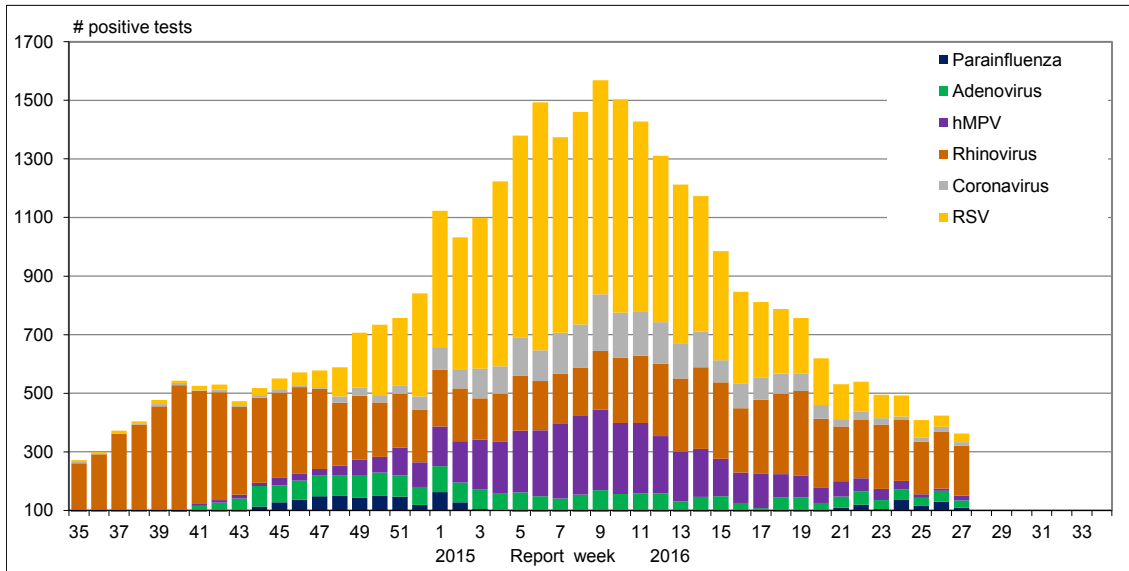
Aussi disponible sur le site: <http://www.phac-aspc.gc.ca/bid-bmi/dsd-dsm/rvdi-divr/index-fra.php>

Certains délais quant à la soumission des rapports peuvent affecter les données de façon rétrospective.

Par conséquent, en raison des retards des rapports, la somme des totaux hebdomadaires ne correspond pas au total cumulatif.

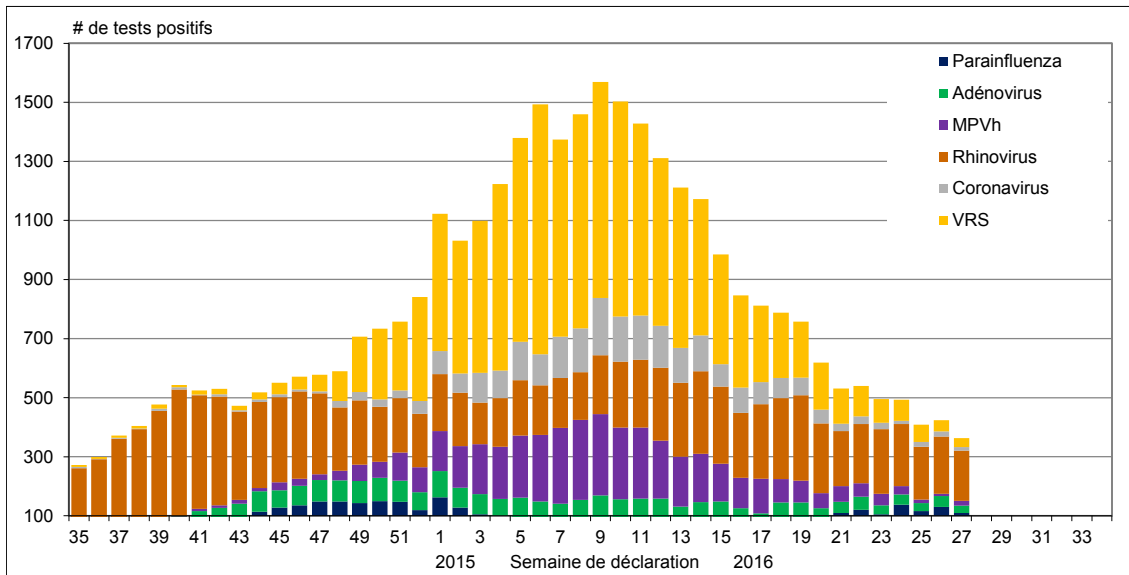
English

Number positive laboratory tests for other respiratory viruses by report week, Canada, 2015-16

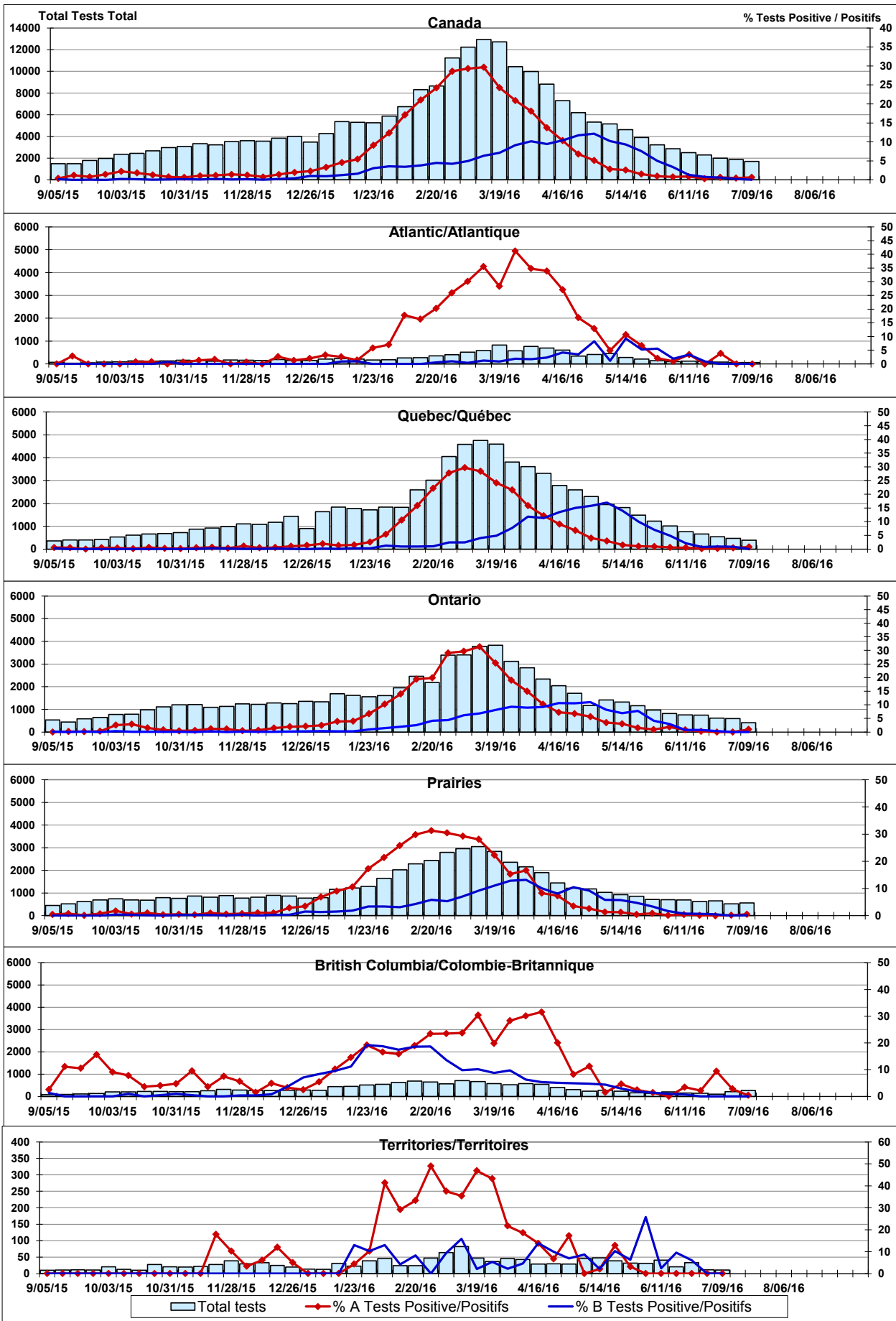


French

Nombre de tests de laboratoire positifs pour les autres virus respiratoires, par semaine de surveillance, Canada, 2015-16

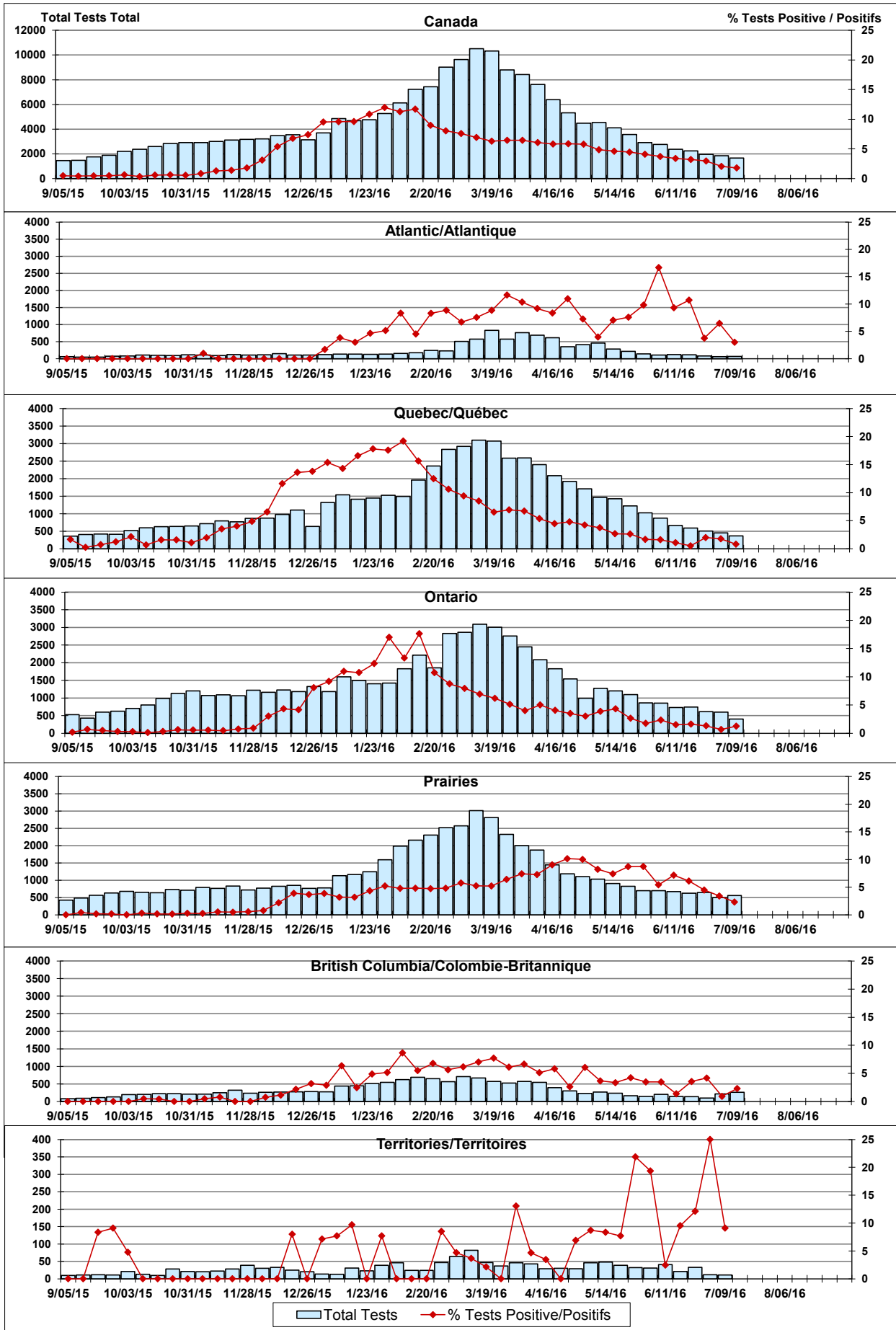


Positive Influenza Tests (%) in Canada by Region by Week of Report
 Détection du virus grippal au Canada, tests positifs (%) par région et par semaine de déclaration



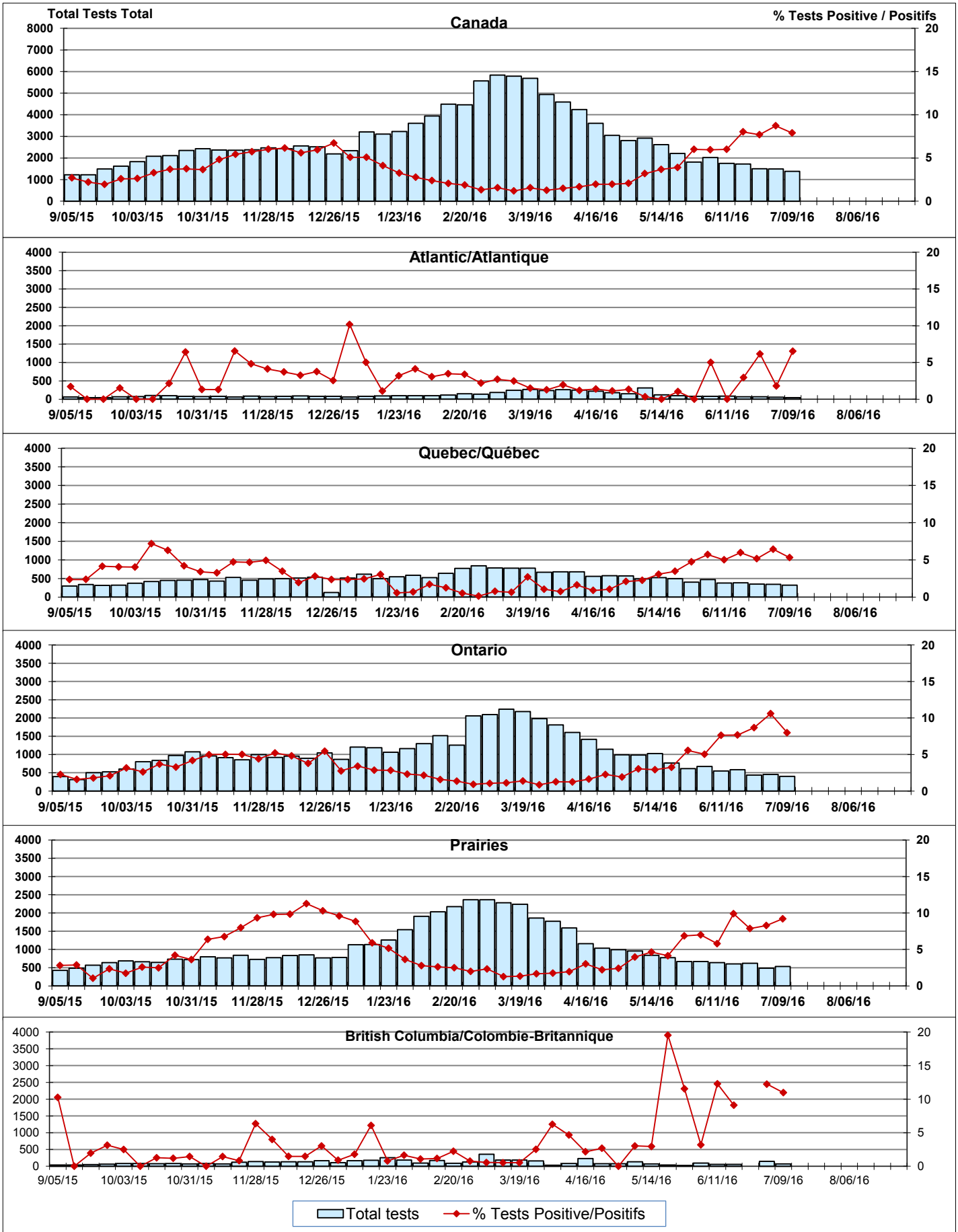
Positive RSV Tests (%) in Canada by Region by Week of Report

Détection du virus respiratoire syncytial au Canada, tests positifs (%) par région et par semaine de déclaration



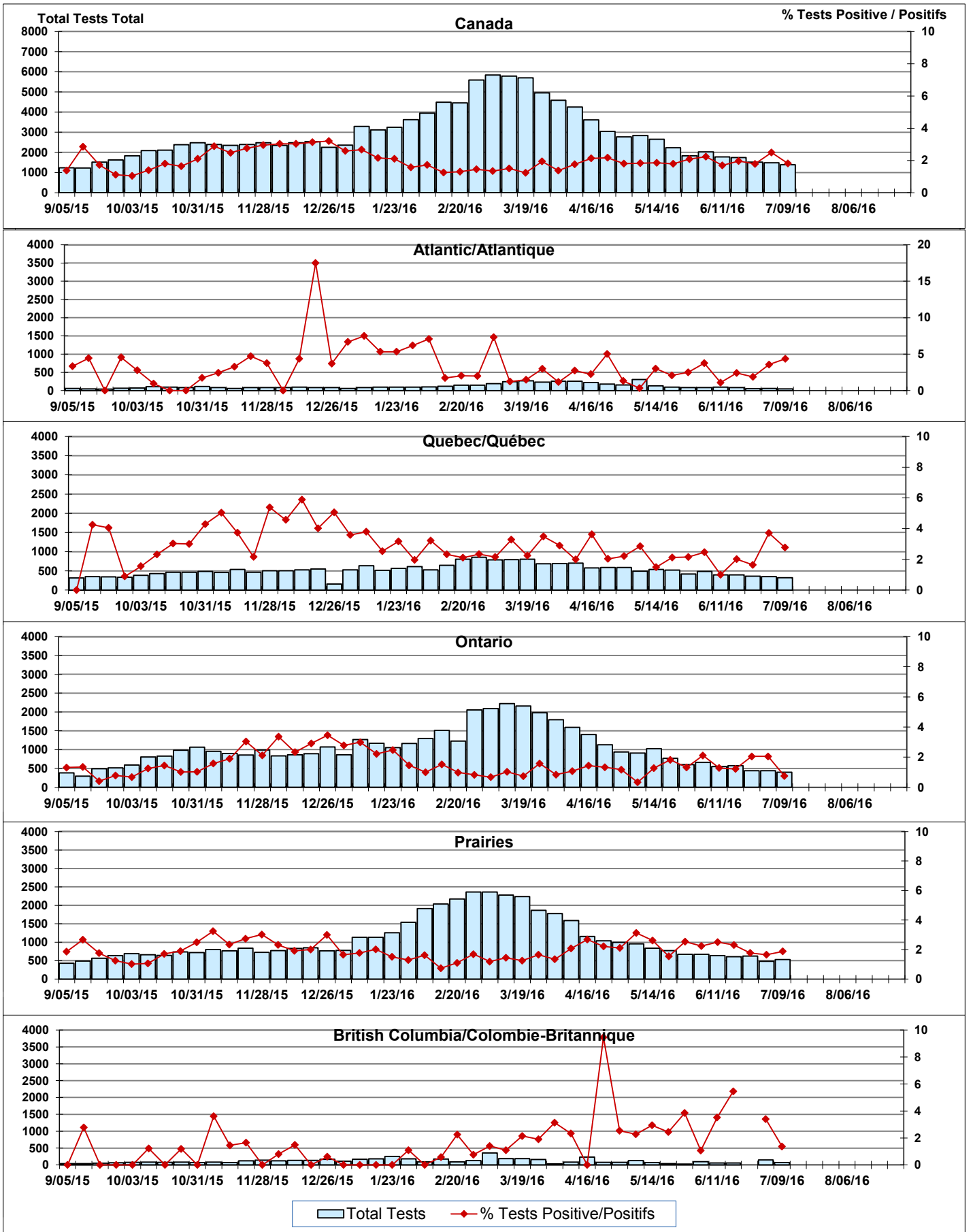
Positive Parainfluenza Tests (%) in Canada by Region by Week of Report

Détection du virus parainfluenza au Canada, tests positifs (%) par région et par semaine de déclaration

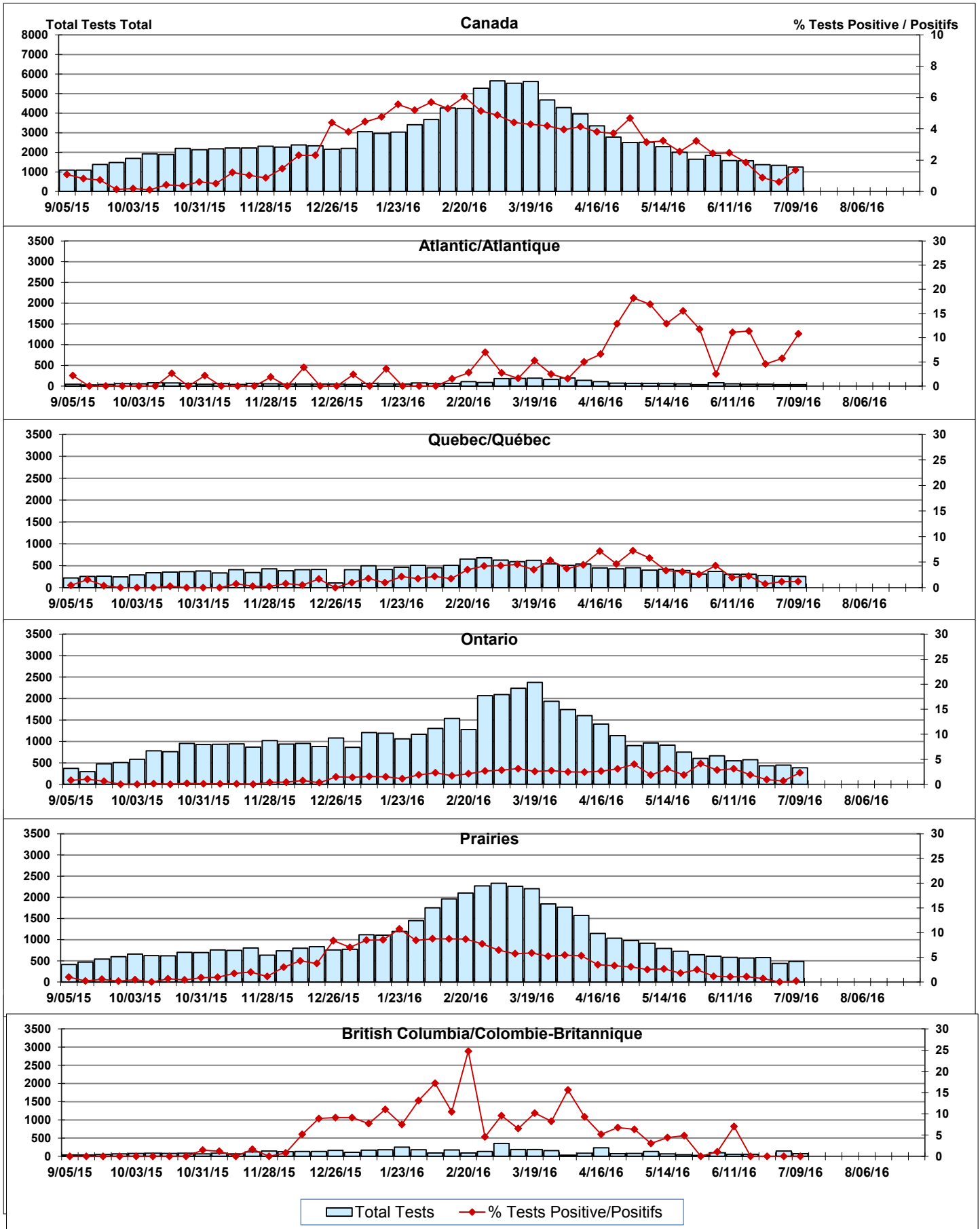


Positive Adenovirus Tests (%) in Canada by Region by Week of Report

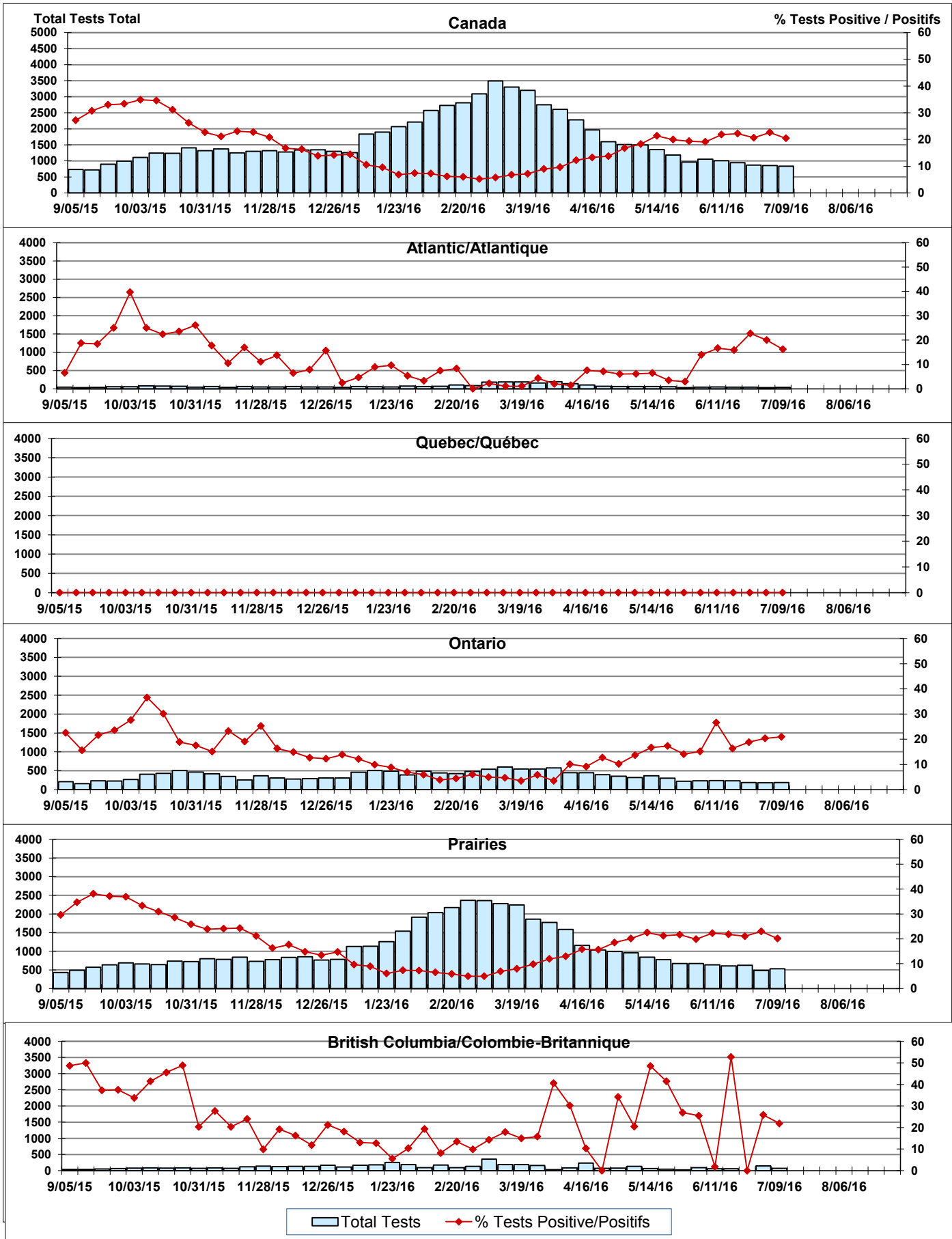
Détection du virus adénovirus au Canada, tests positifs (%) par région et par semaine de déclaration



Positive hMPV Tests (%) in Canada by Region by Week of Report
Détection du métapneumovirus humain au Canada, tests positifs (%) par région et par semaine de déclaration



Positive Rhinovirus Tests (%) in Canada by Region by Week of Report
Détection du virus rhinovirus au Canada, tests positifs (%) par région et par semaine de déclaration



Positive Coronavirus Tests (%) in Canada by Region by Week of Report

Détection du virus coronavirus au Canada, tests positifs (%) par région et par semaine de déclaration

