

Table 1/Tableau 1

Respiratory Virus Detections/Isolations for the week ending June 4, 2016 (Reporting Week 201622)

Détection/isolement de virus des voies respiratoires pour la semaine se terminant le 4 juin 2016 (Code hebdomadaire 201622)

Reporting Laboratory Laboratoire rapporteur	Flu/Grippe Test	Flu/Grippe A(H1N1)pdm09	Flu/Grippe AH1 Pos.	Flu/Grippe AH3 Pos.	Flu/Grippe A Pos. (all)	Flu/Grippe B Pos.	R.S.V. Test	R.S.V. Pos.	PIV Test	PIV 1 Pos.	PIV 2 Pos.	PIV 3 Pos.	PIV 4 Pos.	Other/Autre PIV Pos.	Adeno Test	Adeno Pos.	hMPV Test	hMPV Pos.	Rhino Test	Rhino Pos.	Coron Test	Coron Pos.
Newfoundland./Terre-Neuve	49	0	0	0	0	2	49	0	49	0	0	2	0	0	49	1	49	4	49	5	Not Tested	
Prince Edward Island./Île-du-Prince-Édouard	3	0	0	0	0	0	5	3	1	0	0	0	0	0	1	0	1	0	1	0	1	0
Nova Scotia/Nouvelle-Écosse	21	0	0	0	0	0	22	9	2	0	0	0	0	0	2	0	2	0	2	0	2	0
New Brunswick/Nouveau-Brunswick	41	0	0	0	1	2	41	3	37	0	0	1	0	0	37	1	37	0	0	0	0	0
Atlantic/Atlantique	114	0	0	0	1	4	117	15	89	0	0	3	0	0	89	2	89	4	52	5	3	0
Région Nord-Est	110	0	0	0	0	8	96	0	0	0	0	0	0	0	0	0	0	0	Not Available		0	0
Québec-Chaudière-Appalaches	127	0	0	0	1	6	133	3	64	1	0	3	1	0	66	2	54	1	Not Available		54	0
Centre-du-Québec	69	1	0	0	1	8	55	1	0	0	0	0	0	0	0	0	0	0	Not Available		0	0
Montréal-Laval	578	0	0	0	1	23	513	8	409	0	2	20	0	0	419	10	318	15	Not Available		301	3
Ouest du Québec	50	0	0	0	2	2	14	0	0	0	0	0	0	0	0	0	0	0	Not Available		0	0
Montérégie	74	0	0	0	1	2	62	2	0	0	0	0	0	0	0	0	0	0	Not Available		0	0
Province of/de Québec	1008	1	0	0	6	49	873	14	473	1	2	23	1	0	485	12	372	16	Not Available		355	3
Ottawa P.H.L.	8	0	0	0	1	0	4	0	4	0	0	0	0	0	4	0	4	0	4	0	3	2
CHEO/HEEO - Ottawa	79	0	0	0	1	2	79	2	8	0	1	0	0	0	8	0	26	0	8	2	8	0
Kingston P.H.L.	14	0	0	0	0	0	14	0	14	0	0	0	0	0	14	0	14	0	3	1	3	0
Toronto Medical Laboratory	111	0	0	0	1	1	111	0	11	0	0	0	0	0	0	0	11	0	0	0	0	0
P.H.O.L. - Toronto	336	0	0	7	7	9	357	8	357	0	0	16	0	0	357	4	342	10	67	4	43	1
Sick Kids'Hospital - Toronto	32	0	0	0	0	1	32	0	32	0	0	1	0	0	32	1	32	1	32	9	32	4
Sunnybrook & Women's College HSC	46	0	0	3	4	0	46	0	46	0	1	1	0	0	46	0	46	1	46	9	46	2
Sault Ste. Marie P.H.L.	4	0	0	0	0	1	4	1	4	0	1	0	0	0	4	0	4	1	0	0	1	0
Timmins P.H.L.	10	0	0	0	0	2	10	1	10	0	0	1	0	0	10	0	6	0	5	1	1	0
St. Joseph's - London	29	0	0	0	0	1	29	0	17	0	0	1	0	0	17	0	17	0	1	17	1	17
London P.H.L.	49	0	0	0	0	3	46	1	46	0	0	1	0	0	46	3	45	3	9	2	8	0
Orillia P.H.L.	22	0	0	0	1	0	29	4	29	0	0	1	0	0	29	0	29	0	13	7	12	2
Thunder Bay P.H.L.	15	0	0	0	0	3	18	1	18	0	0	6	0	0	18	0	18	0	4	0	4	0
Sudbury P.H.L.	12	0	0	0	0	1	11	1	11	0	0	1	0	0	11	0	8	0	5	0	2	0
Hamilton P.H.L.	38	0	0	0	0	3	46	1	46	0	0	2	0	0	46	1	42	1	16	0	7	3
Peterborough P.H.L.	29	0	0	0	0	0	36	1	36	0	1	1	0	0	36	0	35	2	12	0	11	0
Province of/de l'Ontario	834	0	0	10	15	27	872	21	689	0	4	32	0	0	678	9	679	19	225	52	182	31
Manitoba	137	0	0	0	0	3	133	2	103	0	0	8	0	0	103	5	40	2	103	7	40	0
Regina	157	0	0	0	0	5	157	13	157	1	0	16	0	0	157	5	157	1	157	45	157	2
Saskatoon	72	0	0	0	0	1	72	3	72	0	0	2	0	0	72	1	72	0	72	13	72	1
Province of/de la Saskatchewan	229	0	0	0	0	6	229	16	229	1	0	18	0	0	229	6	229	1	229	58	229	3
Province of/de l'Alberta	0	0	0	0	0	0	0	0	0	0	0	0	0	0	0	0	0	0	0	0	0	0
Prairies	366	0	0	0	0	9	362	18	332	1	0	26	0	0	332	11	269	3	332	65	269	3
British Columbia/Colombie-Britannique	202	0	0	0	0	2	202	7	94	0	0	3	0	0	94	1	94	1	94	24	94	2
Yukon	3	0	0	0	0	0	3	0	Not Available					Not Available	Not Available	Not Available	Not Available	Not Available				
Northwest Territories	0	0	0	0	0	0	0	0	0	0	0	0	0	0	0	0	0	0	0	0	0	0
Nunavut	17	0	0	0	0	8	17	4	17	0	0	0	0	0	17	0	17	0	2	0	0	0
Territories/territoires	20	0	0	0	0	8	20	4	17	0	0	0	0	0	17	0	17	0	2	0	0	0
CANADA	2544	1	0	10	22	99	2446	79	1694	2	6	87	1	0	1695	35	1520	43	705	146	903	39

Specimens from YT, NT and NU are sent to reference laboratories in other provinces and reported results reflect specimens identified as originating from YT, NT or NU

Also available at: <http://www.phac-aspc.gc.ca/bid-bmi/dsd-dsm/rvdi-divr/index-eng.php>

Delays in the reporting of data may cause data to change retrospectively.

Les échantillons du Yn, des T.N.-O. et du Nt sont envoyés à des laboratoires de référence dans d'autres provinces. Les résultats soumis reflètent les données des spécimens des provinces et territoires suivants : YK, NT et NU.

Aussi disponible sur le site: <http://www.phac-aspc.gc.ca/bid-bmi/dsd-dsm/rvdi-divr/index-fra.php>

Certains délais quant à la soumission des rapports peuvent affecter les données de façon rétrospective.

Table 2/Tableau 2

Respiratory Virus Detections/Isolations for the period August 30, 2015 - June 4, 2016

Détection/isolément de virus des voies respiratoires pour la période du 30 août 2015 - 4 juin 2016

(Reporting Weeks / Code hebdomadaire 201535-201622)

Reporting Laboratory Laboratoire rapporteur	Flu/Grippe Test	Flu/Grippe A(H1N1)pdm09	Flu/Grippe AH1 Pos.	Flu/Grippe AH3 Pos.	Flu/Grippe A Pos. (all)	Flu/Grippe B Pos.	R.S.V. Test	R.S.V. Pos.	PIV Test	PIV 1 Pos.	PIV 2 Pos.	PIV 3 Pos.	PIV 4 Pos.	Other/Autre PIV Pos.	Adeno Test	Adeno Pos.	hMPV Test	hMPV Pos.	Rhino Test	Rhino Pos.	Coron Test	Coron Pos.
Newfoundland./Terre-Neuve	2586	58	0	2	473	30	2586	123	2586	41	2	17	0	0	2586	92	2576	92	2586	191	Not Tested	
Prince Edward Island./ Île-du-Prince-Édouard	476	54	0	12	66	3	409	50	109	3	5	0	4	0	109	2	109	7	109	20	109	4
Nova Scotia/Nouvelle-Écosse	2329	0	0	1	302	11	2219	191	433	9	0	2	5	0	433	16	433	16	433	52	433	14
New Brunswick/Nouveau-Brunswick	5572	100	0	5	1168	148	4349	283	1718	13	1	2	0	0	1835	40	39	1	2	0	2	0
Atlantic/Atlantique	10963	212	0	20	2009	192	9563	647	4846	66	8	21	9	0	4963	150	3157	116	3130	263	544	18
Région Nord-Est	6781	0	0	1	834	349	5689	367	0	0	0	0	0	0	1	0	0	0	Not Available		0	0
Québec-Chaudière-Appalaches	11227	0	0	0	1634	870	11673	993	3601	56	20	35	21	0	3855	175	2831	52	Not Available		2816	35
Centre-du-Québec	7620	599	0	6	1331	412	5512	788	136	0	0	0	0	0	136	11	0	0	Not Available		0	0
Montréal-Laval	36090	427	0	1	3692	1572	27950	1824	17235	211	44	115	15	0	17655	449	13959	385	Not Available		13621	270
Ouest du Québec	6810	0	0	0	1039	462	1520	283	0	0	0	0	0	0	3	0	0	0	Not Available		0	0
Montérégie	4855	0	0	0	436	172	3294	329	0	0	0	0	0	0	0	0	0	0	Not Available		0	0
Province of/de Québec	73383	1026	0	8	8966	3837	55638	4584	20972	267	64	150	36	0	21650	635	16790	437	Not Available		16437	305
Ottawa P.H.L.	739	34	0	10	112	23	668	49	668	13	4	7	1	0	668	4	637	17	294	58	235	35
CHEO/HEEO - Ottawa	6181	0	0	0	537	137	5863	890	1100	18	4	0	10	0	1093	22	1832	43	1094	129	299	24
Kingston P.H.L.	1976	63	0	3	225	65	1768	113	1768	37	10	9	2	0	1768	26	1746	30	548	71	378	29
Toronto Medical Laboratory	7278	4	0	0	500	200	7276	159	393	3	3	0	0	0	0	0	393	7	0	0	0	0
P.H.O.L. - Toronto	19911	2103	0	284	3263	940	16350	664	16350	149	50	132	20	0	16350	198	15916	227	3587	331	2786	146
Sick Kids/Hospital - Toronto	3680	116	0	0	372	247	3036	248	2967	18	2	29	8	0	3016	47	3036	61	1928	308	1907	102
Sunnybrook & Women's College HSC	2288	82	0	19	114	52	2249	70	2191	14	2	13	22	0	2191	6	2249	49	2288	281	2230	120
Sault Ste. Marie P.H.L.	459	23	0	0	57	35	414	21	414	2	3	0	1	0	414	4	399	8	80	15	53	3
Timmins P.H.L.	651	28	0	3	90	36	551	32	551	18	1	5	4	0	551	5	382	5	251	13	64	8
St. Joseph's - London	3206	0	0	6	256	107	3206	319	1595	26	9	5	34	0	1398	45	1542	30	1446	284	1272	33
London P.H.L.	5163	281	0	32	661	367	4721	325	4721	61	11	26	21	0	4721	98	4603	97	1213	171	877	82
Orillia P.H.L.	2943	90	0	21	371	134	2853	163	2853	50	15	20	9	0	2853	29	2819	51	402	70	290	44
Thunder Bay P.H.L.	1371	46	0	1	206	60	1226	37	1226	27	8	19	0	0	1226	32	1205	37	136	11	94	1
Sudbury P.H.L.	1612	79	0	2	205	80	1527	83	1527	22	4	5	3	0	1527	21	1462	25	310	27	213	5
Hamilton P.H.L.	4018	209	0	15	426	231	3588	185	3588	42	8	22	9	0	3588	68	3484	83	877	153	702	64
Peterborough P.H.L.	2868	107	0	12	278	130	2662	173	2662	38	14	15	9	0	2662	47	2519	36	841	82	600	26
Province of/de l'Ontario	64344	3265	0	408	7673	2844	57958	3531	44574	538	148	307	153	0	44026	652	44224	806	15295	2004	12000	722
Manitoba	8132	185	0	38	897	235	5704	351	3526	54	14	37	18	0	3526	68	1989	106	3526	264	1989	77
Regina	12875	1599	0	55	1833	696	12875	562	12872	246	151	124	52	0	12875	398	12886	741	12885	2381	12886	582
Saskatoon	3778	2	0	2	581	164	3733	201	2186	58	25	15	22	0	2186	88	2128	56	2186	418	2186	82
Province of/de la Saskatchewan	16653	1601	0	57	2414	860	16608	763	15058	304	176	139	74	0	15061	486	15014	797	15071	2799	15072	664
Province of/de l'Alberta	25825	3635	0	203	3952	1637	25825	1158	25825	921	0	0	0	0	25825	245	25825	1338	25825	3221	25825	412
Prairies	50610	5421	0	298	7263	2732	48137	2272	44409	1279	190	176	92	0	44412	799	42828	2241	44422	6284	42886	1153
British Columbia/Colombie-Britannique	13913	1025	0	362	2060	1167	13861	608	4779	1	40	32	32	0	4779	57	4779	310	4779	905	4779	211
Yukon	315	53	0	4	58	19	315	22	Not Available						Not Available	Not Available	Not Available	Not Available	Not Available	Not Available	Not Available	Not Available
Northwest Territories	501	90	0	27	122	20	501	17	501	20	0	0	0	0	501	2	501	48	501	79	9	0
Nunavut	391	6	0	0	25	30	391	18	391	8	0	25	0	0	391	7	386	20	124	26	4	0
Territories/territoires	1207	149	0	31	205	69	1207	57	892	28	0	25	0	0	892	9	887	68	625	105	13	0
CANADA	214420	11098	0	1127	28176	10841	186364	11699	120472	2179	450	711	322	0	120722	2302	112665	3978	68251	9561	76659	2409

Specimens from YT, NT and NU are sent to reference laboratories in other provinces and reported results

reflect specimens identified as originating from YT, NT or NU.

Also available at: <http://www.phac-aspc.gc.ca/bid-bmi/dsd-dsm/rvdi-divr/index-eng.php>

Delays in the reporting of data may cause data to change retrospectively.

Due to reporting delays, the sum of weekly report totals do not add up to cumulative totals.

Les échantillons du Yn, des T.N.-O. et du Nt sont envoyés à des laboratoires de référence dans d'autres provinces.

Les résultats soumis reflètent les données des spécimens des provinces et territoires suivants : YK, NT et NU

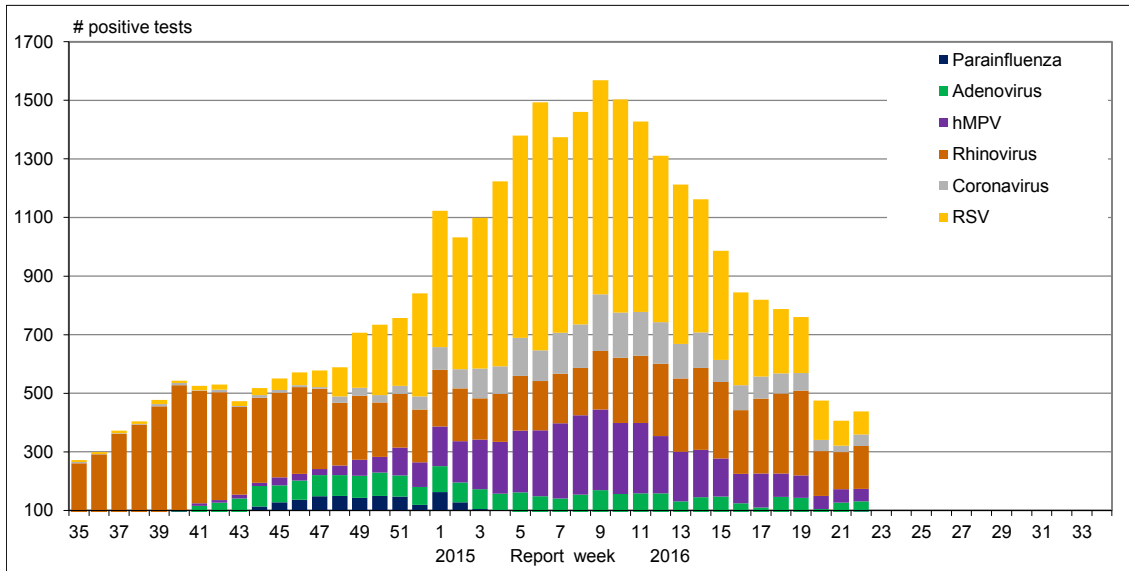
Aussi disponible sur le site: <http://www.phac-aspc.gc.ca/bid-bmi/dsd-dsm/rvdi-divr/index-fra.php>

Certains délais quant à la soumission des rapports peuvent affecter les données de façon rétrospective.

Par conséquent, en raison des retards des rapports, la somme des totaux hebdomadaires ne correspond pas au total cumulatif.

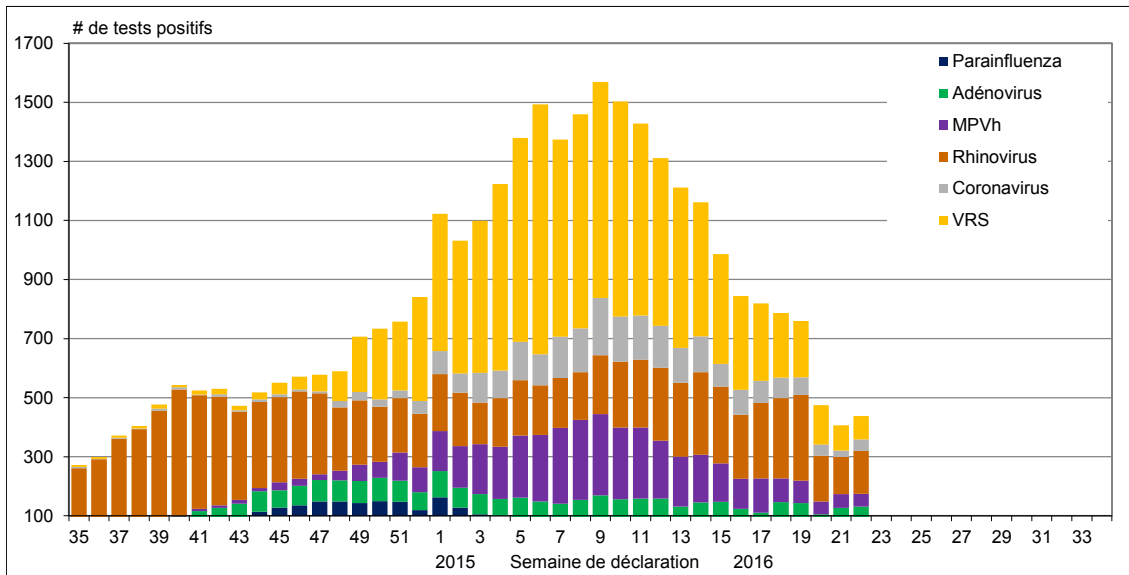
English

Number positive laboratory tests for other respiratory viruses by report week, Canada, 2015-16

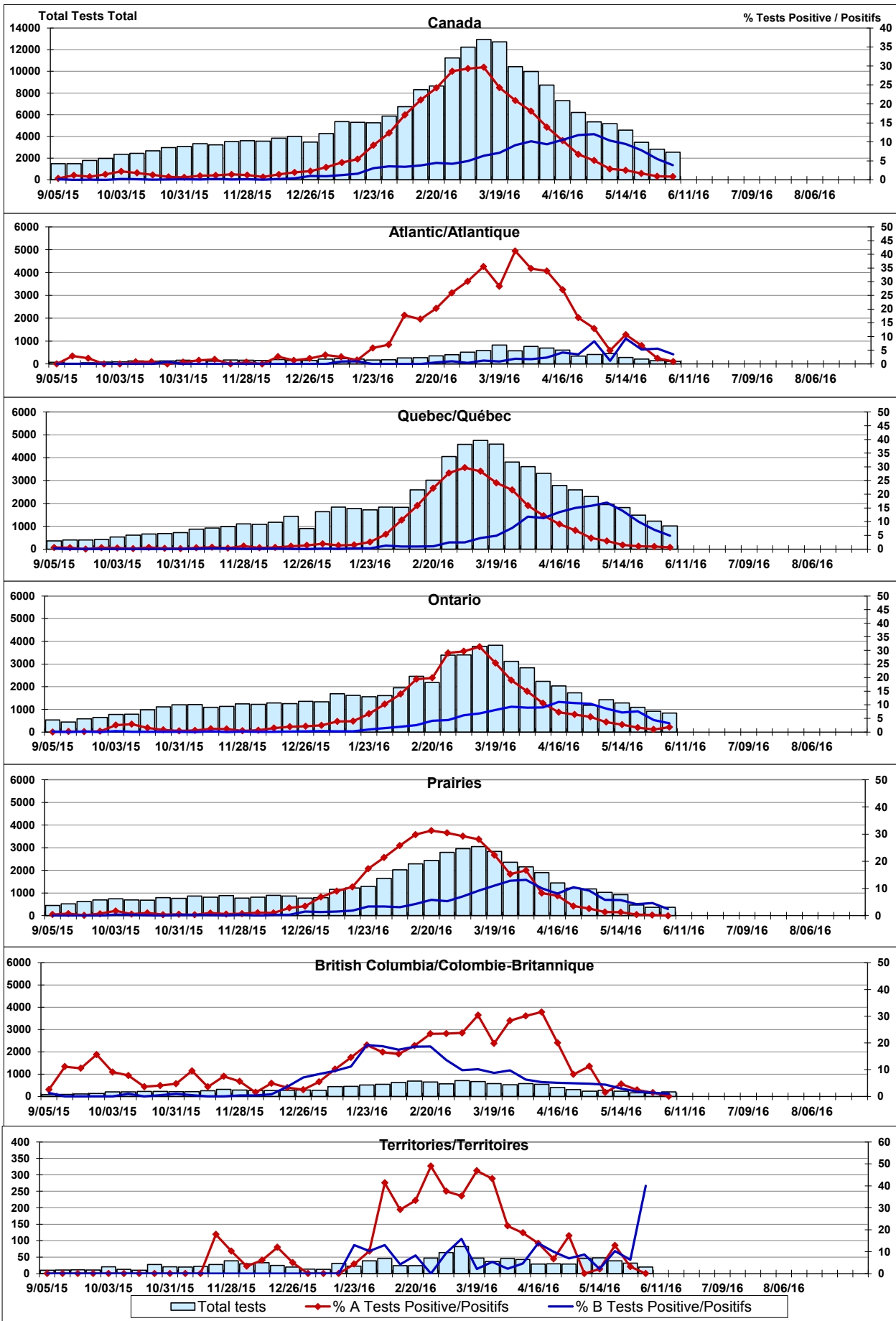


French

Nombre de tests de laboratoire positifs pour les autres virus respiratoires, par semaine de surveillance, Canada, 2015-16

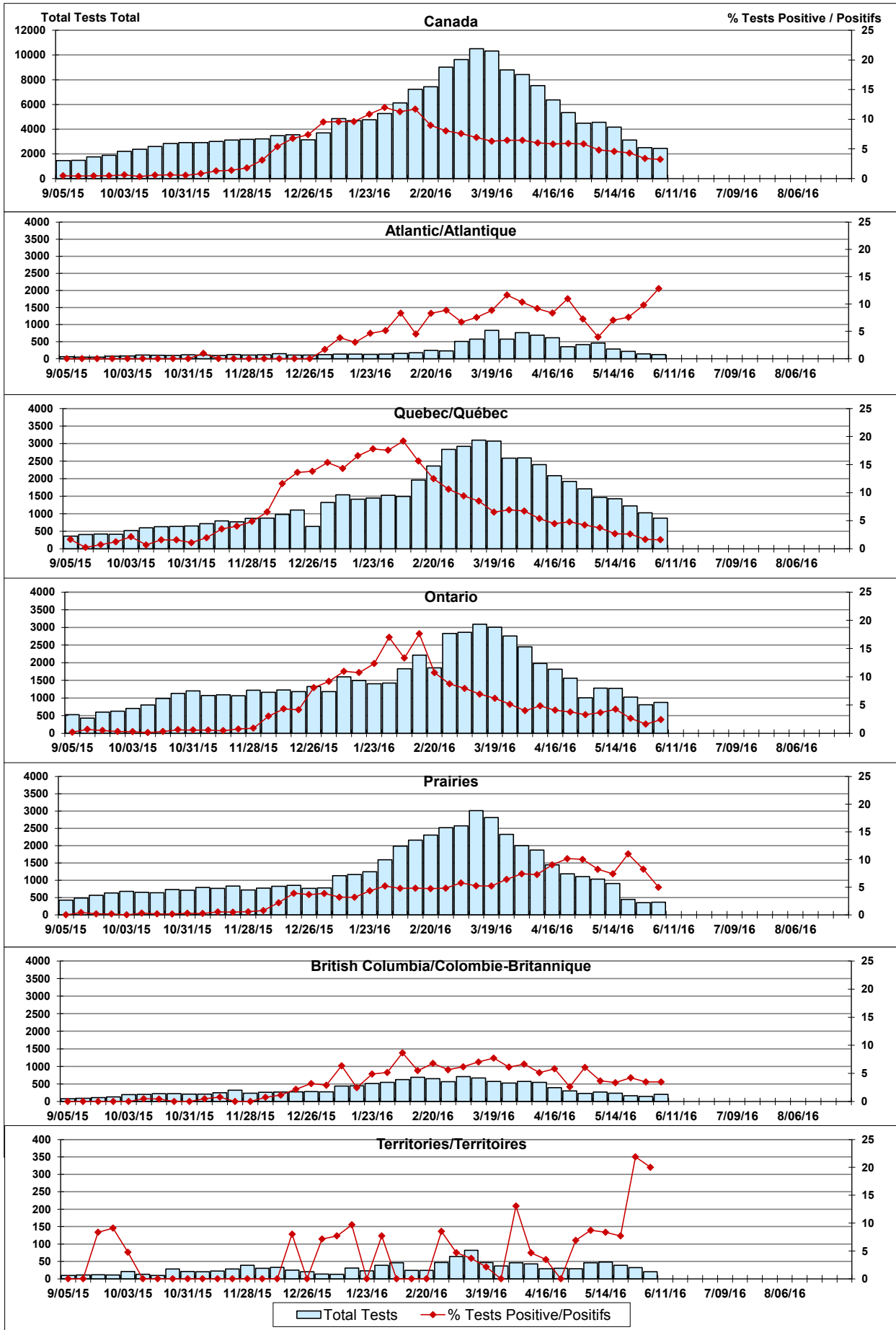


Positive Influenza Tests (%) in Canada by Region by Week of Report
 Détection du virus grippal au Canada, tests positifs (%) par région et par semaine de déclaration



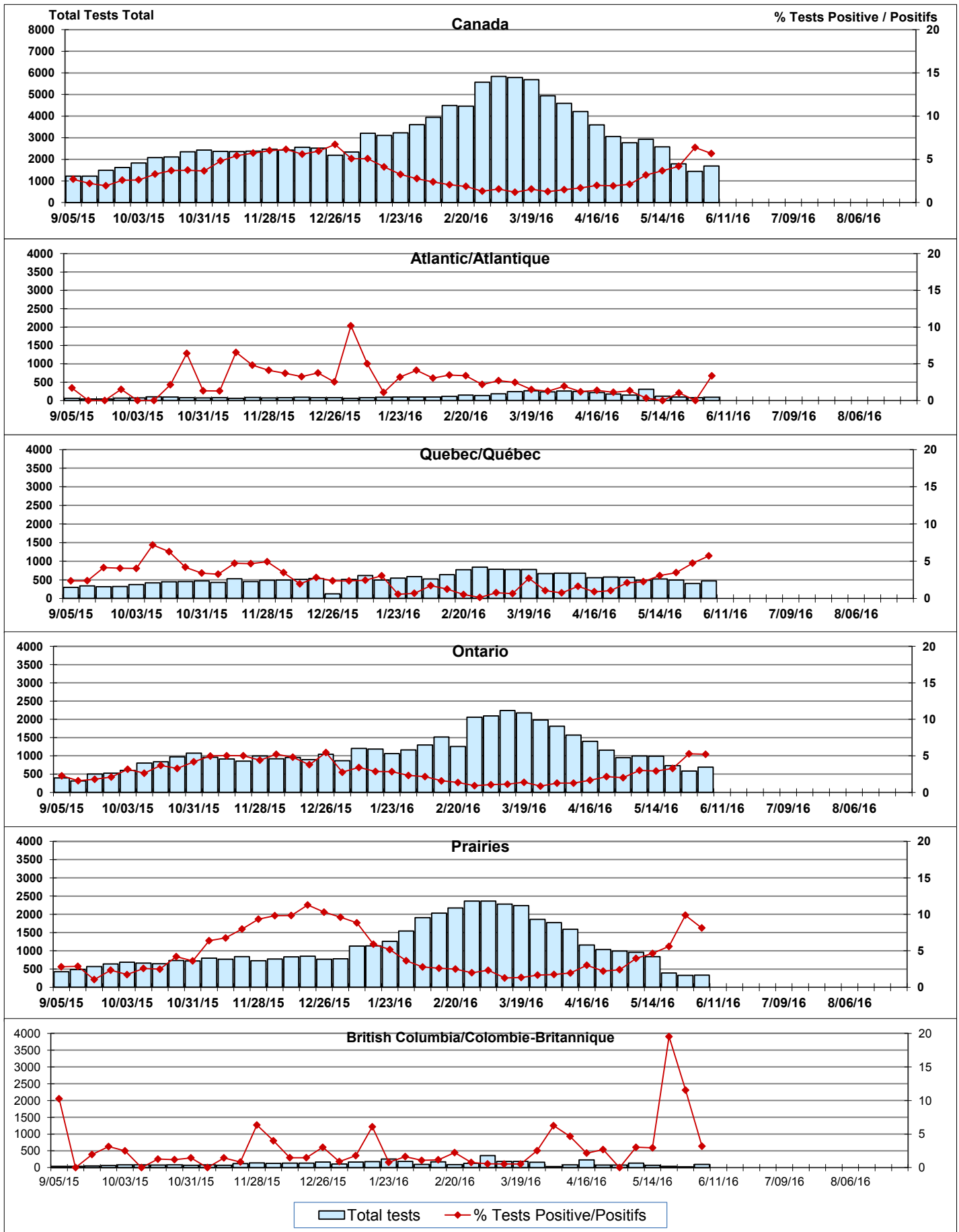
Positive RSV Tests (%) in Canada by Region by Week of Report

Détection du virus respiratoire syncytial au Canada, tests positifs (%) par région et par semaine de déclaration



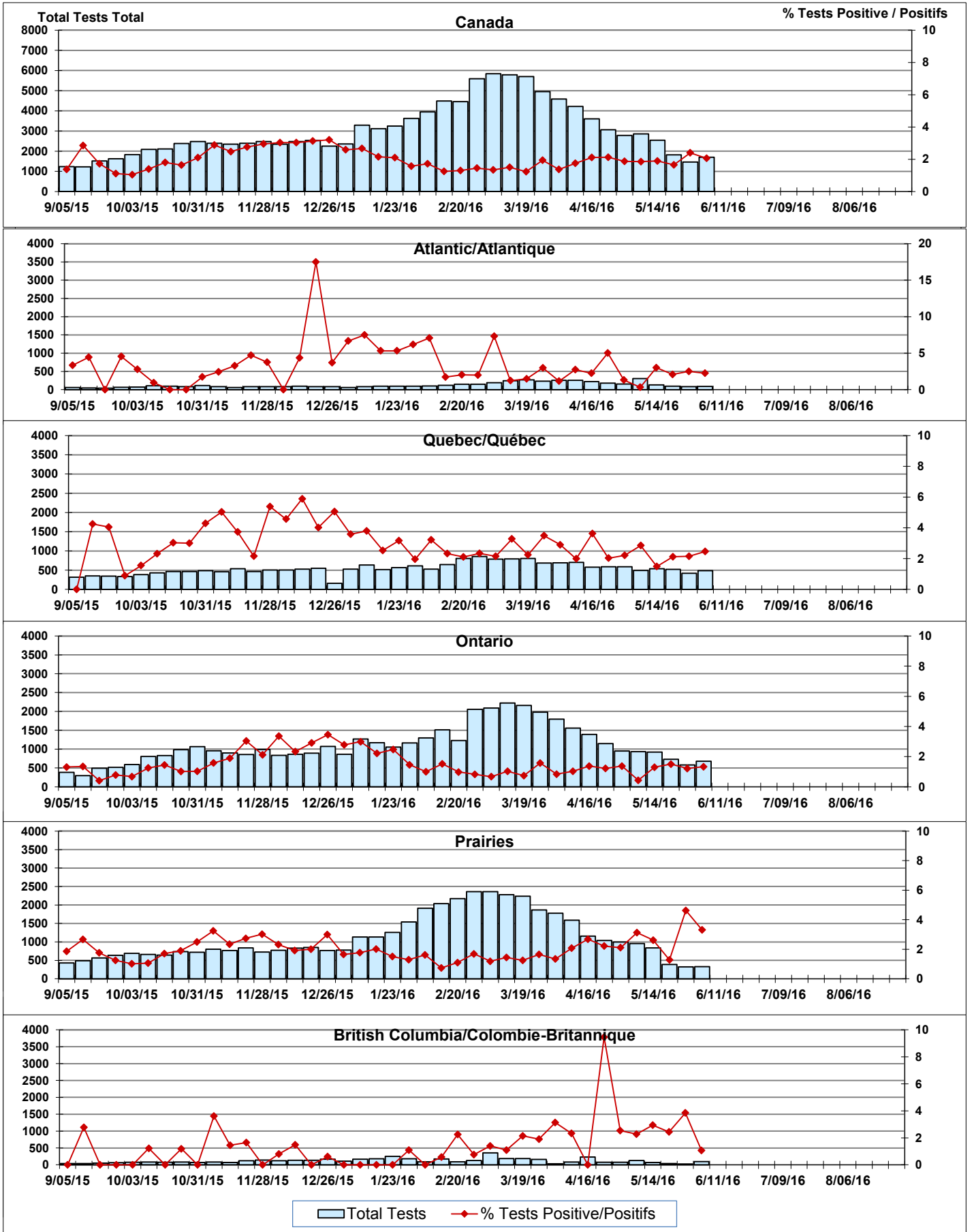
Positive Parainfluenza Tests (%) in Canada by Region by Week of Report

Détection du virus parainfluenza au Canada, tests positifs (%) par région et par semaine de déclaration

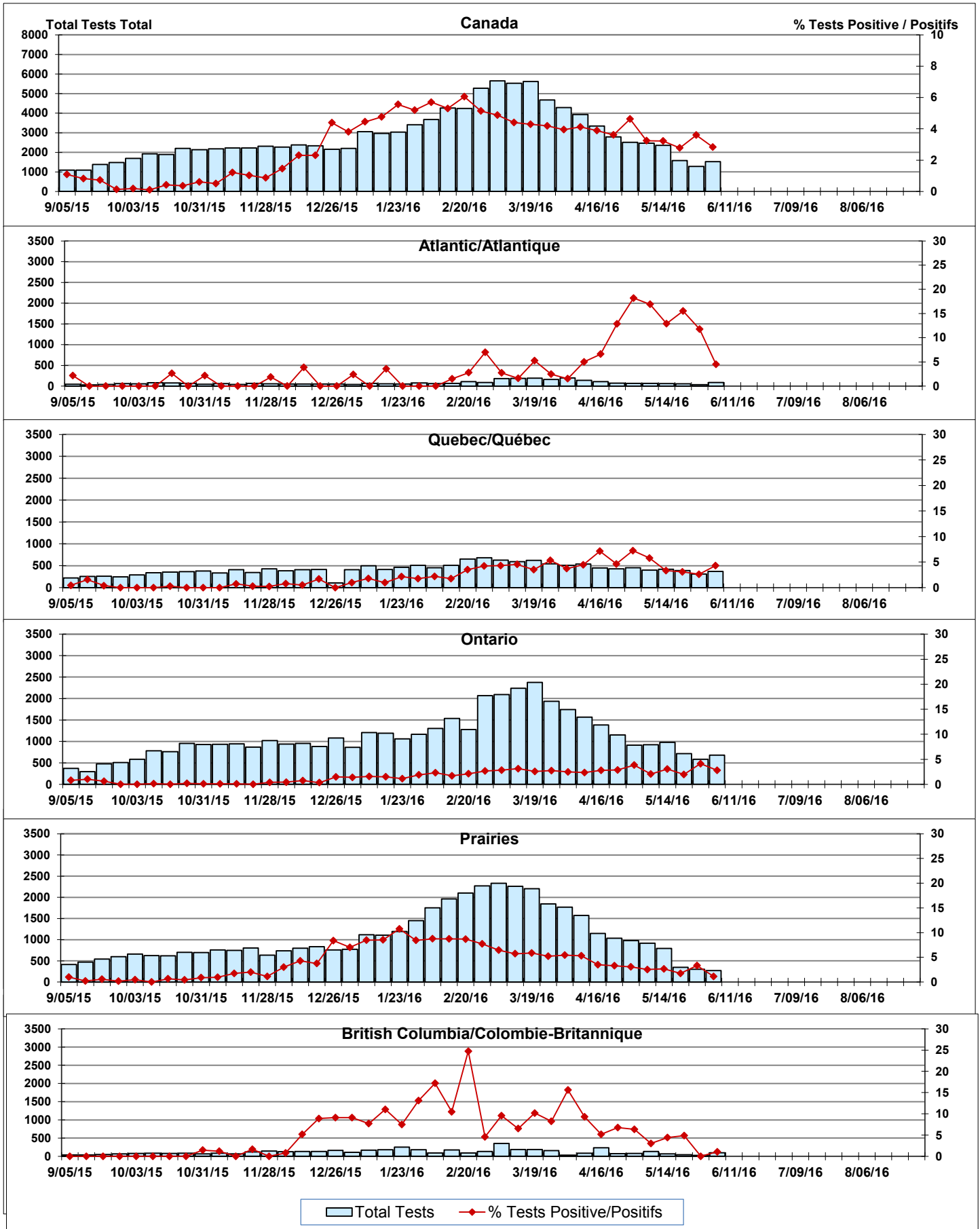


Positive Adenovirus Tests (%) in Canada by Region by Week of Report

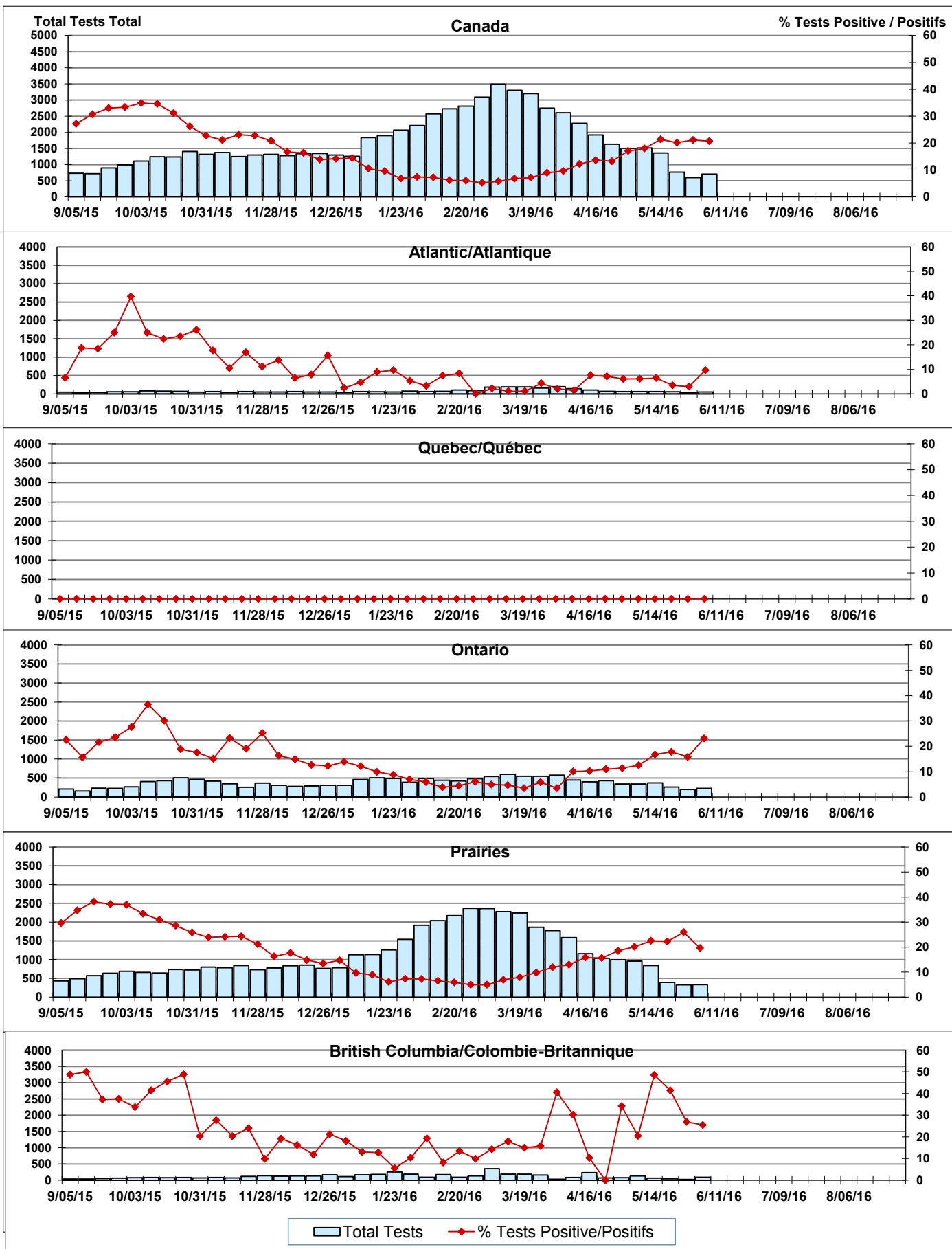
Détection du virus adénovirus au Canada, tests positifs (%) par région et par semaine de déclaration



Positive hMPV Tests (%) in Canada by Region by Week of Report
Détection du métapneumovirus humain au Canada, tests positifs (%) par région et par semaine de déclaration



Positive Rhinovirus Tests (%) in Canada by Region by Week of Report
Détection du virus rhinovirus au Canada, tests positifs (%) par région et par semaine de déclaration



Positive Coronavirus Tests (%) in Canada by Region by Week of Report

Détection du virus coronavirus au Canada, tests positifs (%) par région et par semaine de déclaration

