

Table 1/Tableau 1

Respiratory Virus Detections/Isolations for the week ending May 28, 2016 (Reporting Week 201621)

Détection/isolement de virus des voies respiratoires pour la semaine se terminant le 28 mai 2016 (Code hebdomadaire 201621)

Reporting Laboratory Laboratoire rapporteur	Flu/Grippe Test	Flu/Grippe A(H1N1)pdm09	Flu/Grippe AH1 Pos.	Flu/Grippe AH3 Pos.	Flu/Grippe A Pos. (all)	Flu/Grippe B Pos.	R.S.V. Test	R.S.V. Pos.	PIV Test	PIV 1 Pos.	PIV 2 Pos.	PIV 3 Pos.	PIV 4 Pos.	Other/Autre PIV Pos.	Adeno Test	Adeno Pos.	hMPV Test	hMPV Pos.	Rhino Test	Rhino Pos.	Coron Test	Coron Pos.
Newfoundland./Terre-Neuve	29	0	0	0	0	0	29	2	29	0	0	0	0	0	29	1	29	4	29	1	Not Tested	
Prince Edward Island./Île-du-Prince-Édouard	3	1	0	0	1	0	3	0	0	0	0	0	0	0	0	0	0	0	0	0	0	0
Nova Scotia/Nouvelle-Écosse	38	0	0	0	0	0	37	8	5	0	0	0	0	0	5	0	5	0	5	0	5	0
New Brunswick/Nouveau-Brunswick	74	0	0	0	2	8	74	4	46	0	0	0	0	0	46	1	0	0	0	0	0	0
Atlantic/Atlantique	144	1	0	0	3	8	143	14	80	0	0	0	0	0	80	2	34	4	34	1	5	0
Région Nord-Est	164	0	0	0	1	10	140	6	0	0	0	0	0	0	1	0	0	0	Not Available		0	0
Québec-Chaudière-Appalaches	223	0	0	0	2	29	227	4	66	1	0	0	0	0	69	0	56	2	Not Available		55	2
Centre-du-Québec	103	1	0	0	3	12	100	2	0	0	0	0	0	0	0	0	0	0	Not Available		0	0
Montréal-Laval	571	0	0	0	3	25	459	3	335	2	2	14	0	0	349	9	252	6	Not Available		245	6
Ouest du Québec	55	0	0	0	0	5	14	0	0	0	0	0	0	0	0	0	0	0	Not Available		0	0
Montérégie	105	0	0	0	2	5	86	2	0	0	0	0	0	0	0	0	0	0	Not Available		0	0
Province of/de Québec	1221	1	0	0	11	86	1026	17	401	3	2	14	0	0	419	9	308	8	Not Available		300	8
Ottawa P.H.L.	9	0	0	0	0	0	7	0	7	0	0	0	0	0	7	0	6	0	1	0	0	0
CHEO/HEEO - Ottawa	76	0	0	0	2	4	76	2	3	0	0	0	0	0	3	0	18	1	3	1	3	0
Kingston P.H.L.	19	0	0	0	0	2	13	0	13	0	0	0	0	0	13	0	13	0	4	1	3	0
Toronto Medical Laboratory	154	0	0	0	1	2	154	2	7	0	0	0	0	0	0	0	7	0	0	0	0	0
P.H.O.L. - Toronto	373	1	0	2	5	18	310	2	310	0	0	16	0	0	310	4	304	12	57	4	44	3
Sick Kids'Hospital - Toronto	0	0	0	0	0	0	0	0	0	0	0	0	0	0	0	0	0	0	0	0	0	0
Sunnybrook & Women's College HSC	34	0	0	0	0	2	34	0	34	0	1	1	0	0	34	0	34	1	34	5	34	0
Sault Ste. Marie P.H.L.	6	0	0	0	0	0	5	0	5	0	0	0	0	0	5	0	5	2	2	0	1	0
Timmins P.H.L.	14	0	0	0	0	5	15	0	15	0	0	1	1	0	15	0	8	0	11	2	3	0
St. Joseph's - London	0	0	0	0	0	0	0	0	0	0	0	0	0	0	0	0	0	0	0	0	0	0
London P.H.L.	47	1	0	0	1	2	41	4	41	0	0	1	0	0	41	0	38	3	15	0	9	1
Orillia P.H.L.	40	0	0	0	0	1	34	2	34	0	0	2	0	0	34	2	33	1	5	0	4	0
Thunder Bay P.H.L.	17	0	0	0	0	0	10	0	10	0	0	2	0	0	10	0	8	0	3	0	0	0
Sudbury P.H.L.	17	0	0	0	0	1	16	0	16	0	0	0	0	0	16	0	16	0	3	0	3	0
Hamilton P.H.L.	37	0	0	0	0	2	26	0	26	0	0	2	0	0	26	0	26	2	9	2	9	0
Peterborough P.H.L.	30	0	0	0	0	1	23	0	23	0	0	1	0	0	23	0	23	0	6	1	6	0
Province of/de l'Ontario	873	2	0	2	9	40	764	12	544	0	1	26	1	0	537	6	539	22	153	16	119	4
Manitoba	105	0	0	0	0	12	90	2	62	1	0	5	3	0	62	2	38	5	62	5	38	1
Regina	189	0	0	1	1	5	189	22	189	0	0	15	0	0	189	10	189	5	189	59	189	6
Saskatoon	73	0	0	0	0	0	73	5	73	0	0	7	1	0	73	3	73	0	73	20	73	0
Province of/de la Saskatchewan	262	0	0	1	1	5	262	27	262	0	0	22	1	0	262	13	262	5	262	79	262	6
Province of/de l'Alberta	343	1	0	0	5	7	343	30	343	11	0	0	0	0	343	2	343	6	343	55	343	2
Prairies	710	1	0	1	6	24	695	59	667	12	0	27	4	0	667	17	643	16	667	139	643	9
British Columbia/Colombie-Britannique	144	0	0	1	2	2	144	5	26	0	0	3	0	0	26	1	26	0	26	7	26	1
Yukon	4	0	0	0	0	0	4	1	Not Available					Not Available	Not Available	Not Available	Not Available	Not Available				
Northwest Territories	8	0	0	0	1	0	8	1	8	2	0	0	0	0	8	0	8	0	8	2	8	0
Nunavut	20	0	0	0	0	2	20	5	20	1	0	4	0	0	20	1	20	0	8	1	6	2
Territories/territoires	32	0	0	0	1	2	32	7	28	3	0	4	0	0	28	1	28	0	16	3	14	2
CANADA	3124	5	0	4	32	162	2804	114	1746	18	3	74	5	0	1757	36	1578	50	896	166	1107	24

Specimens from YT, NT and NU are sent to reference laboratories in other provinces and reported results reflect specimens identified as originating from YT, NT or NU

Also available at: <http://www.phac-aspc.gc.ca/bid-bmi/dsd-dsm/rvdi-divr/index-eng.php>

Delays in the reporting of data may cause data to change retrospectively.

Les échantillons du Yn, des T.N.-O. et du Nt sont envoyés à des laboratoires de référence dans d'autres provinces.

Les résultats soumis reflètent les données des spécimens des provinces et territoires suivants : YK, NT et NU.

Aussi disponible sur le site: <http://www.phac-aspc.gc.ca/bid-bmi/dsd-dsm/rvdi-divr/index-fra.php>

Certains délais quant à la soumission des rapports peuvent affecter les données de façon rétrospective.

Table 2/Tableau 2

Respiratory Virus Detections/Isolations for the period August 30, 2015 - May 28, 2016

Détection/isolement de virus des voies respiratoires pour la période du 30 août 2015 - 28 mai 2016

(Reporting Weeks / Code hebdomadaire 201535-201621)

Reporting Laboratory Laboratoire rapporteur	Flu/Grippe Test	Flu/Grippe A(H1N1)pdm09	Flu/Grippe AH1 Pos.	Flu/Grippe AH3 Pos.	Flu/Grippe A Pos.(all)	Flu/Grippe B Pos.	R.S.V. Test	R.S.V. Pos.	PIV Test	PIV 1 Pos.	PIV 2 Pos.	PIV 3 Pos.	PIV 4 Pos.	Other/Autre PIV Pos.	Adeno Test	Adeno Pos.	hMPV Test	hMPV Pos.	Rhino Test	Rhino Pos.	Coron Test	Coron Pos.
Newfoundland./Terre-Neuve	2537	58	0	2	473	28	2537	123	2537	41	2	15	0	0	2537	91	2527	88	2537	186	Not Tested	
Prince Edward Island./ Île-du-Prince-Édouard	473	54	0	12	66	3	404	47	108	3	5	0	4	0	108	2	108	7	108	20	108	4
Nova Scotia/Nouvelle-Écosse	2308	0	0	1	302	11	2197	182	431	9	0	2	5	0	431	16	431	16	431	52	431	14
New Brunswick/Nouveau-Brunswick	5531	100	0	5	1167	146	4308	280	1681	13	1	1	0	0	1798	39	2	1	2	0	2	0
Atlantic/Atlantique	10849	212	0	20	2008	188	9446	632	4757	66	8	18	9	0	4874	148	3068	112	3078	258	541	18
Région Nord-Est	6602	0	0	1	833	329	5524	363	0	0	0	0	0	0	1	0	0	0	Not Available		0	0
Québec-Chaudière-Appalaches	11100	0	0	0	1633	864	11540	990	3537	55	20	32	20	0	3789	173	2777	51	Not Available		2762	35
Centre-du-Québec	7539	598	0	6	1330	403	5457	787	136	0	0	0	0	0	136	11	0	0	Not Available		0	0
Montréal-Laval	35366	427	0	1	3691	1545	27291	1815	16715	211	41	93	15	0	17125	437	13568	368	Not Available		13256	267
Ouest du Québec	6760	0	0	0	1037	460	1506	283	0	0	0	0	0	0	3	0	0	0	Not Available		0	0
Montérégie	4781	0	0	0	435	170	3232	327	0	0	0	0	0	0	0	0	0	0	Not Available		0	0
Province of/de Québec	72148	1025	0	8	8959	3771	54550	4565	20388	266	61	125	35	0	21054	621	16345	419	Not Available		16018	302
Ottawa P.H.L.	731	34	0	10	111	23	664	49	664	13	4	7	1	0	664	4	633	17	290	58	232	33
CHEO/HEEO - Ottawa	6102	0	0	0	536	135	5784	888	1092	18	3	0	10	0	1085	22	1806	43	1086	127	291	24
Kingston P.H.L.	1962	63	0	3	225	65	1754	113	1754	37	10	9	2	0	1754	26	1732	30	545	70	375	29
Toronto Medical Laboratory	7167	4	0	0	499	199	7165	159	382	3	3	0	0	0	0	0	382	7	0	0	0	0
P.H.O.L. - Toronto	19575	2103	0	275	3256	931	15993	656	15993	149	50	116	20	0	15993	194	15574	217	3520	327	2743	145
Sick Kids/Hospital - Toronto	3605	116	0	0	372	246	2961	247	2892	18	2	25	8	0	2941	45	2961	58	1853	284	1832	98
Sunnybrook & Women's College HSC	2242	82	0	16	110	52	2203	70	2145	14	1	12	22	0	2145	6	2203	48	2242	272	2184	118
Sault Ste. Marie P.H.L.	455	23	0	0	57	34	410	20	410	2	2	0	1	0	410	4	395	7	80	15	52	3
Timmins P.H.L.	641	28	0	3	90	34	541	31	541	18	1	4	4	0	541	5	376	5	246	12	63	8
St. Joseph's - London	3177	0	0	6	256	106	3177	319	1578	26	9	4	34	0	1381	45	1525	30	1445	267	1271	16
London P.H.L.	5114	281	0	32	661	364	4675	324	4675	61	11	25	21	0	4675	95	4558	94	1204	169	869	82
Orillia P.H.L.	2921	90	0	21	370	134	2824	159	2824	50	15	19	9	0	2824	29	2790	51	389	63	278	42
Thunder Bay P.H.L.	1356	46	0	1	206	57	1208	36	1208	27	8	13	0	0	1208	32	1187	37	132	11	90	1
Sudbury P.H.L.	1600	79	0	2	205	79	1516	82	1516	22	4	4	3	0	1516	21	1454	25	305	27	211	5
Hamilton P.H.L.	3980	209	0	15	426	228	3542	184	3542	42	8	20	9	0	3542	67	3442	82	861	153	695	61
Peterborough P.H.L.	2839	107	0	12	278	130	2626	172	2626	38	13	14	9	0	2626	47	2484	34	829	82	589	26
Province of/de l'Ontario	63467	3265	0	396	7658	2817	57043	3509	43842	538	144	272	153	0	43305	642	43502	785	15027	1937	11775	691
Manitoba	7995	185	0	38	897	232	5571	349	3423	54	14	29	18	0	3423	63	1949	104	3423	257	1949	77
Regina	12718	1599	0	55	1833	691	12718	549	12715	245	151	108	52	0	12718	393	12729	740	12728	2336	12729	580
Saskatoon	3706	2	0	2	581	163	3661	198	2114	58	25	13	22	0	2114	87	2056	56	2114	405	2114	81
Province of/de la Saskatchewan	16424	1601	0	57	2414	854	16379	747	14829	303	176	121	74	0	14832	480	14785	796	14842	2741	14843	661
Province of/de l'Alberta	26550	3638	0	203	3959	1664	26550	1211	26550	942	0	0	0	0	26550	254	26550	1351	26550	3353	26550	423
Prairies	50969	5424	0	298	7270	2750	48500	2307	44802	1299	190	150	92	0	44805	797	43284	2251	44815	6351	43342	1161
British Columbia/Colombie-Britannique	13711	1025	0	362	2060	1165	13659	601	4685	1	40	29	32	0	4685	56	4685	309	4685	881	4685	209
Yukon	312	53	0	4	58	19	312	22	Not Available						Not Available		Not Available		Not Available		Not Available	
Northwest Territories	501	90	0	27	122	20	501	17	501	20	0	0	0	0	501	2	501	48	501	79	9	0
Nunavut	374	6	0	0	25	22	374	14	374	8	0	25	0	0	374	7	369	20	122	26	4	0
Territories/territoires	1187	149	0	31	205	61	1187	53	875	28	0	25	0	0	875	9	870	68	623	105	13	0
CANADA	212331	11100	0	1115	28160	10752	184385	11667	119349	2198	443	619	321	0	119598	2273	111754	3944	68228	9532	76374	2381

Specimens from YT, NT and NU are sent to reference laboratories in other provinces and reported results

reflect specimens identified as originating from YT, NT or NU.

Also available at: <http://www.phac-aspc.gc.ca/bid-bmi/dsd-dsm/rvdi-divr/index-eng.php>

Delays in the reporting of data may cause data to change retrospectively.

Due to reporting delays, the sum of weekly report totals do not add up to cumulative totals.

Les échantillons du Yn, des T.N.-O. et du Nt sont envoyés à des laboratoires de référence dans d'autres provinces.

Les résultats soumis reflètent les données des spécimens des provinces et territoires suivants : YK, NT et NU

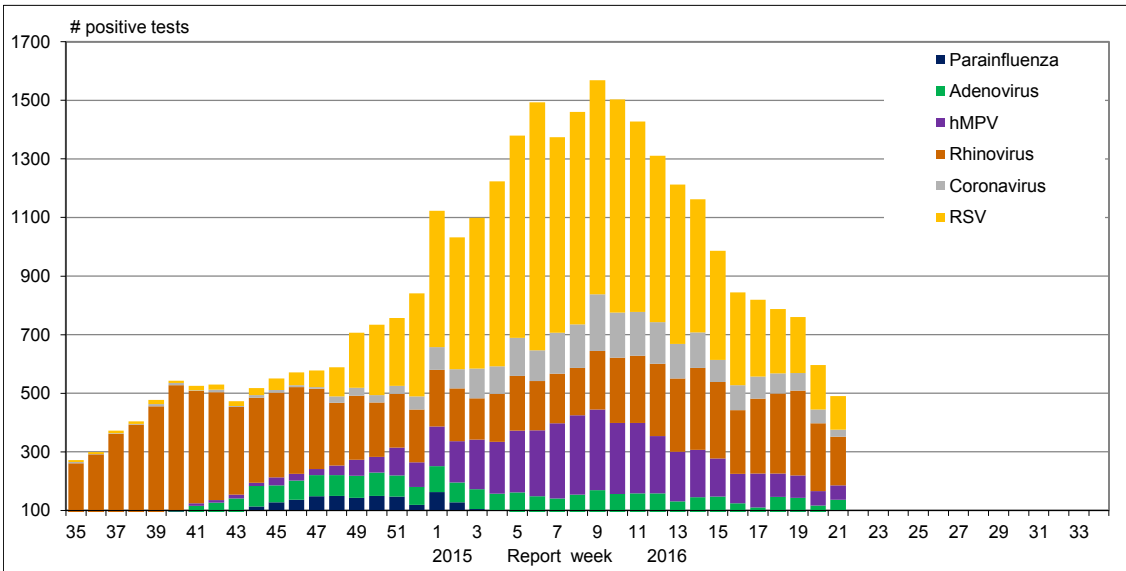
Aussi disponible sur le site: <http://www.phac-aspc.gc.ca/bid-bmi/dsd-dsm/rvdi-divr/index-fra.php>

Certains délais quant à la soumission des rapports peuvent affecter les données de façon rétrospective.

Par conséquent, en raison des retards des rapports, la somme des totaux hebdomadaires ne correspond pas au total cumulatif.

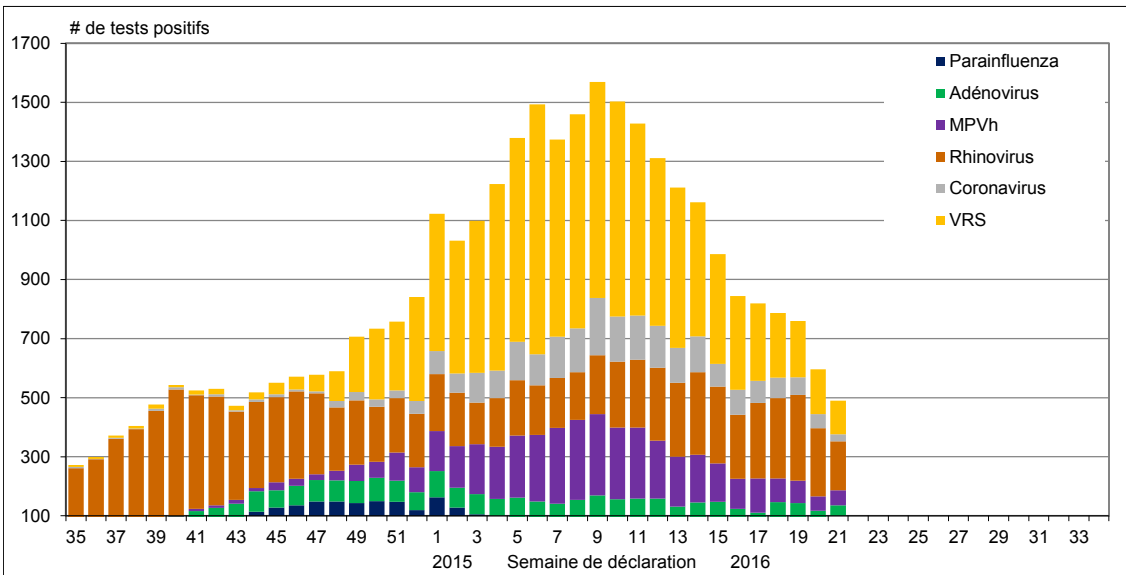
English

Number positive laboratory tests for other respiratory viruses by report week, Canada, 2015-16

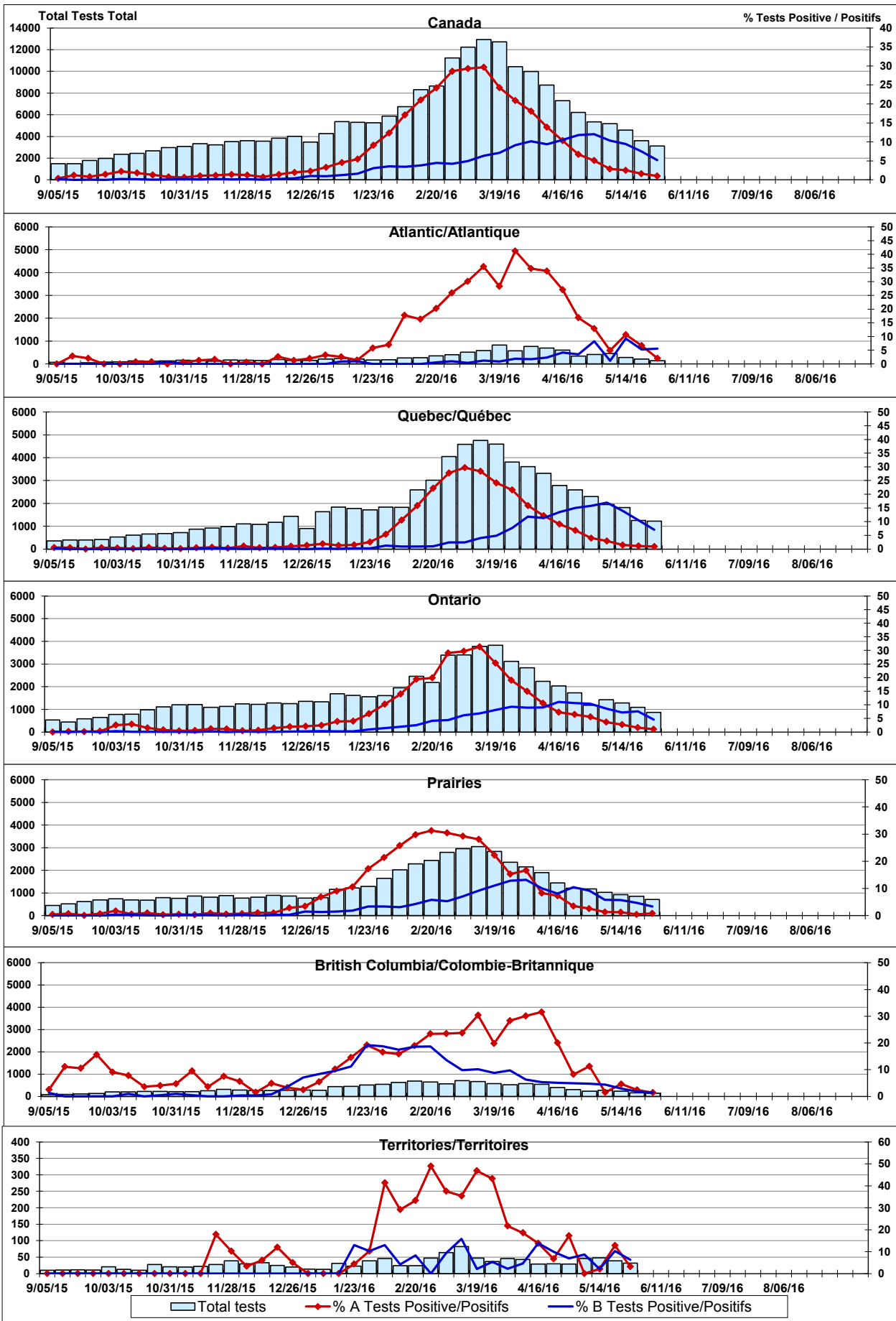


French

Nombre de tests de laboratoire positifs pour les autres virus respiratoires, par semaine de surveillance, Canada, 2015-16

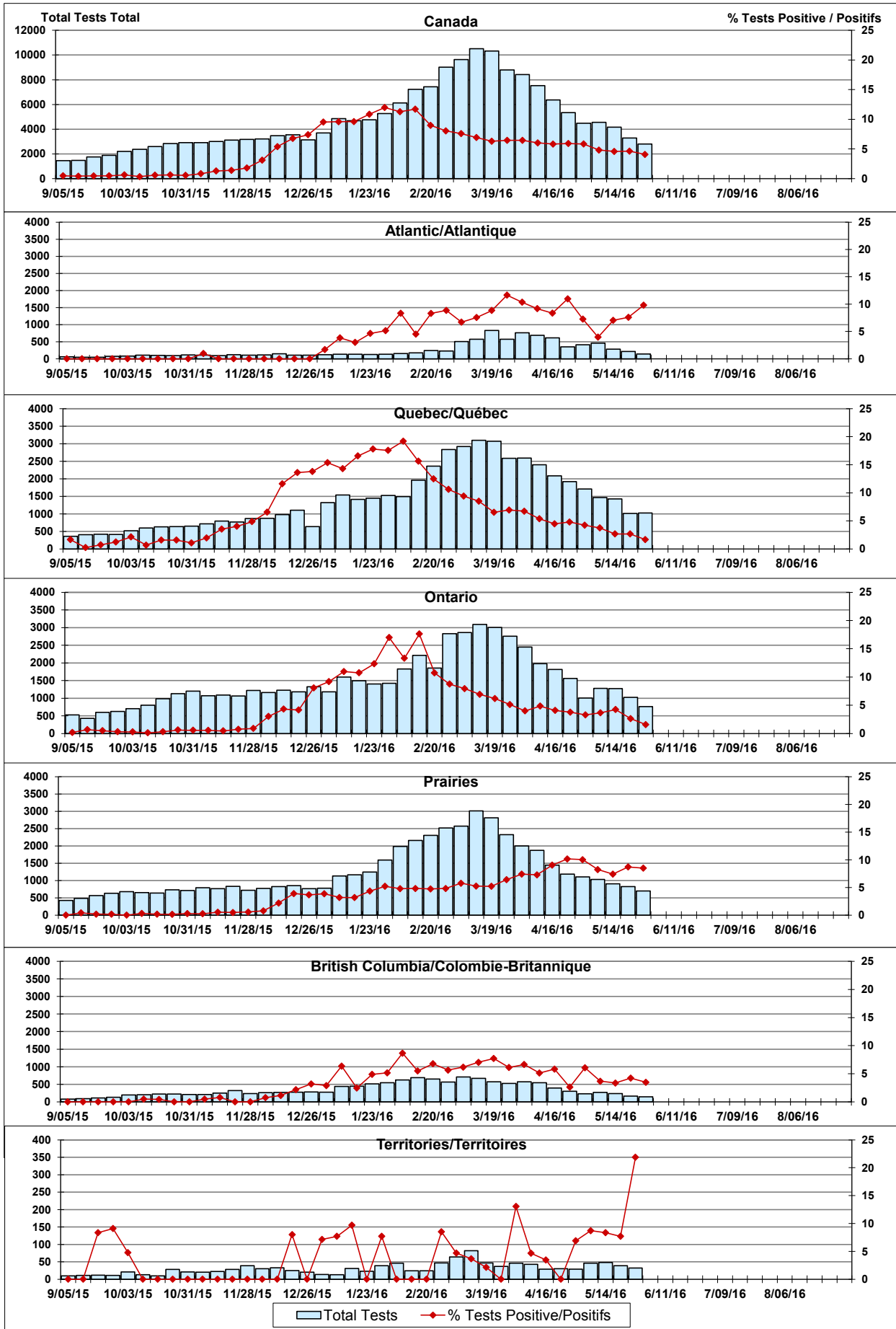


Positive Influenza Tests (%) in Canada by Region by Week of Report
 Détection du virus grippal au Canada, tests positifs (%) par région et par semaine de déclaration



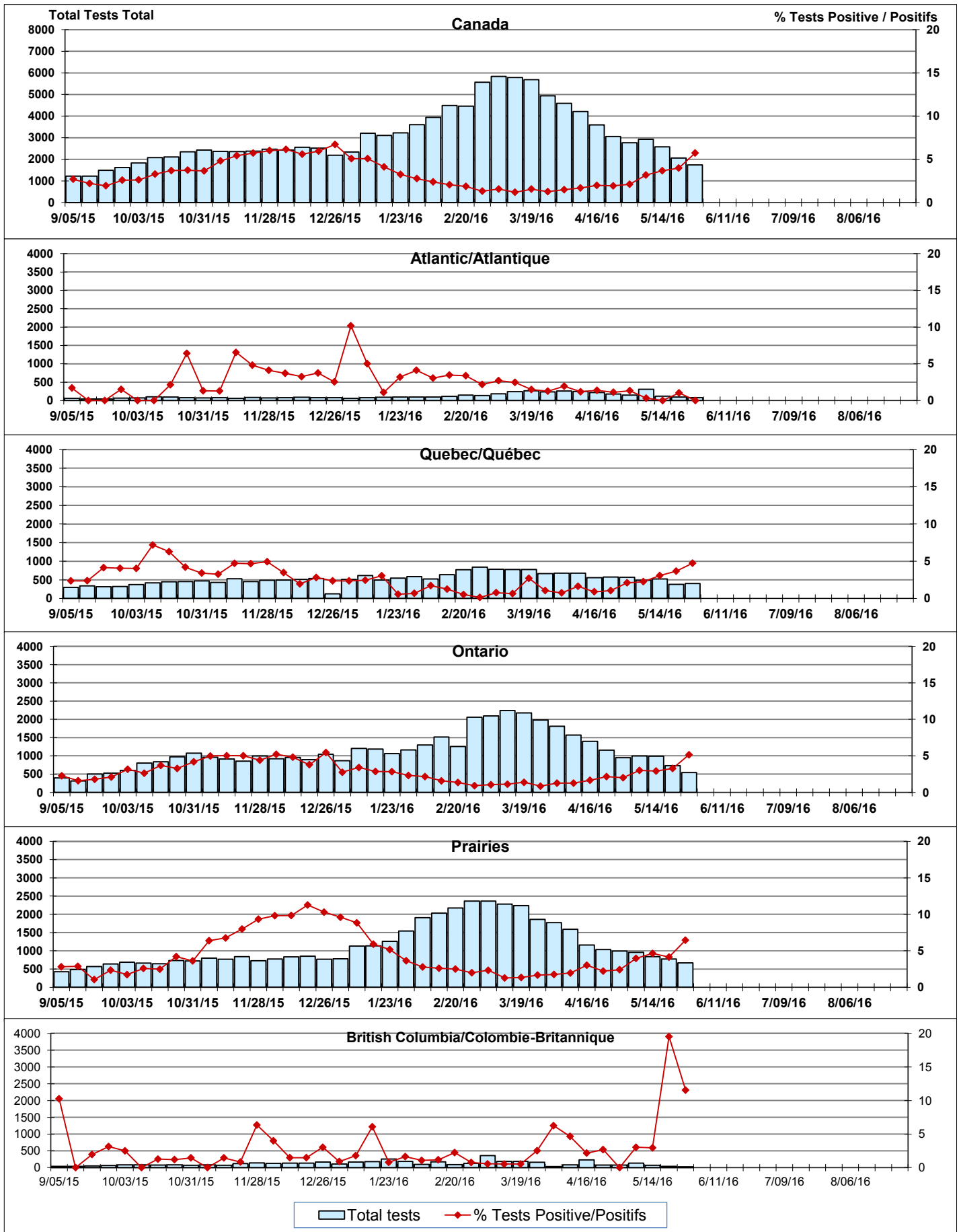
Positive RSV Tests (%) in Canada by Region by Week of Report

Détection du virus respiratoire syncytial au Canada, tests positifs (%) par région et par semaine de déclaration



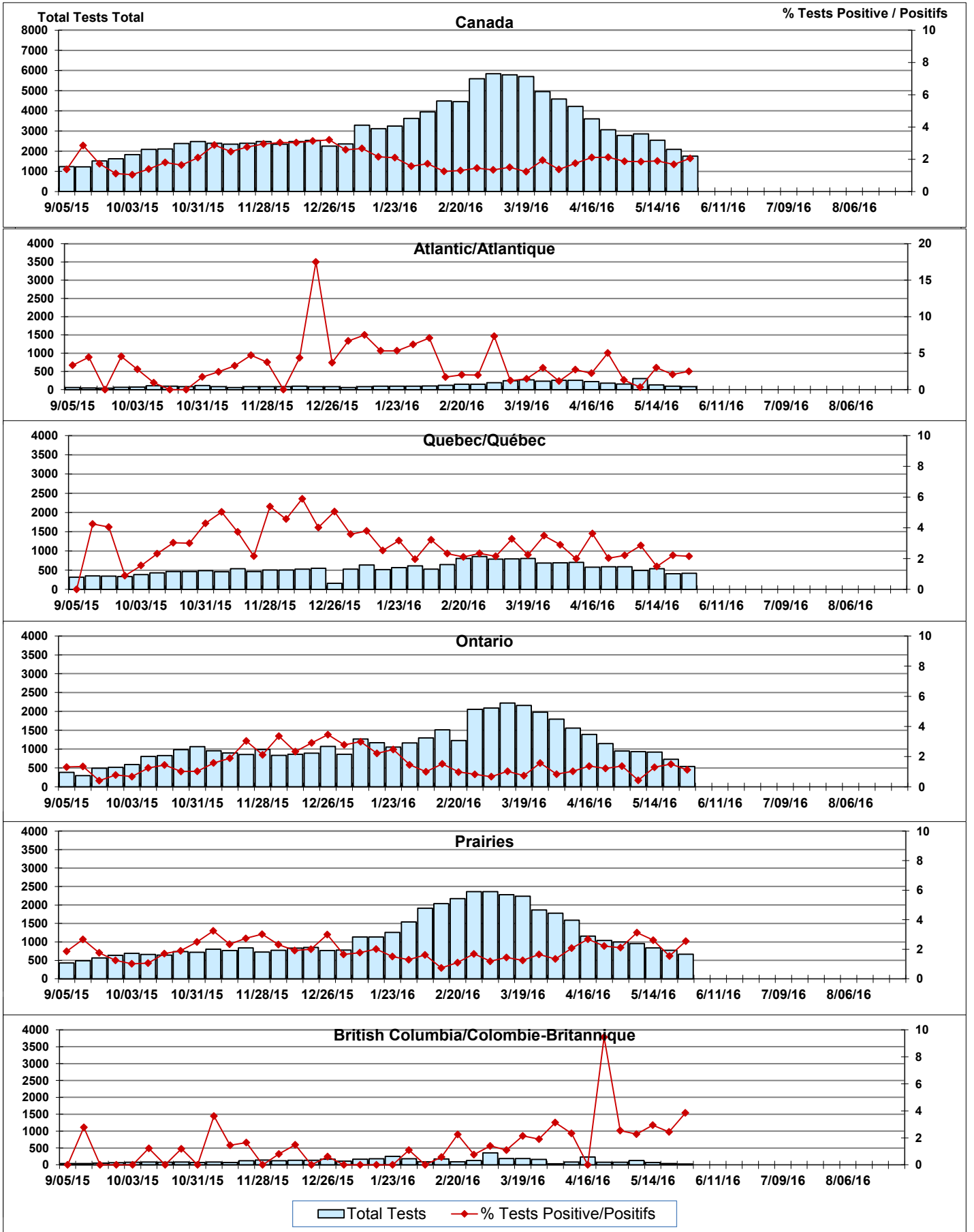
Positive Parainfluenza Tests (%) in Canada by Region by Week of Report

Détection du virus parainfluenza au Canada, tests positifs (%) par région et par semaine de déclaration

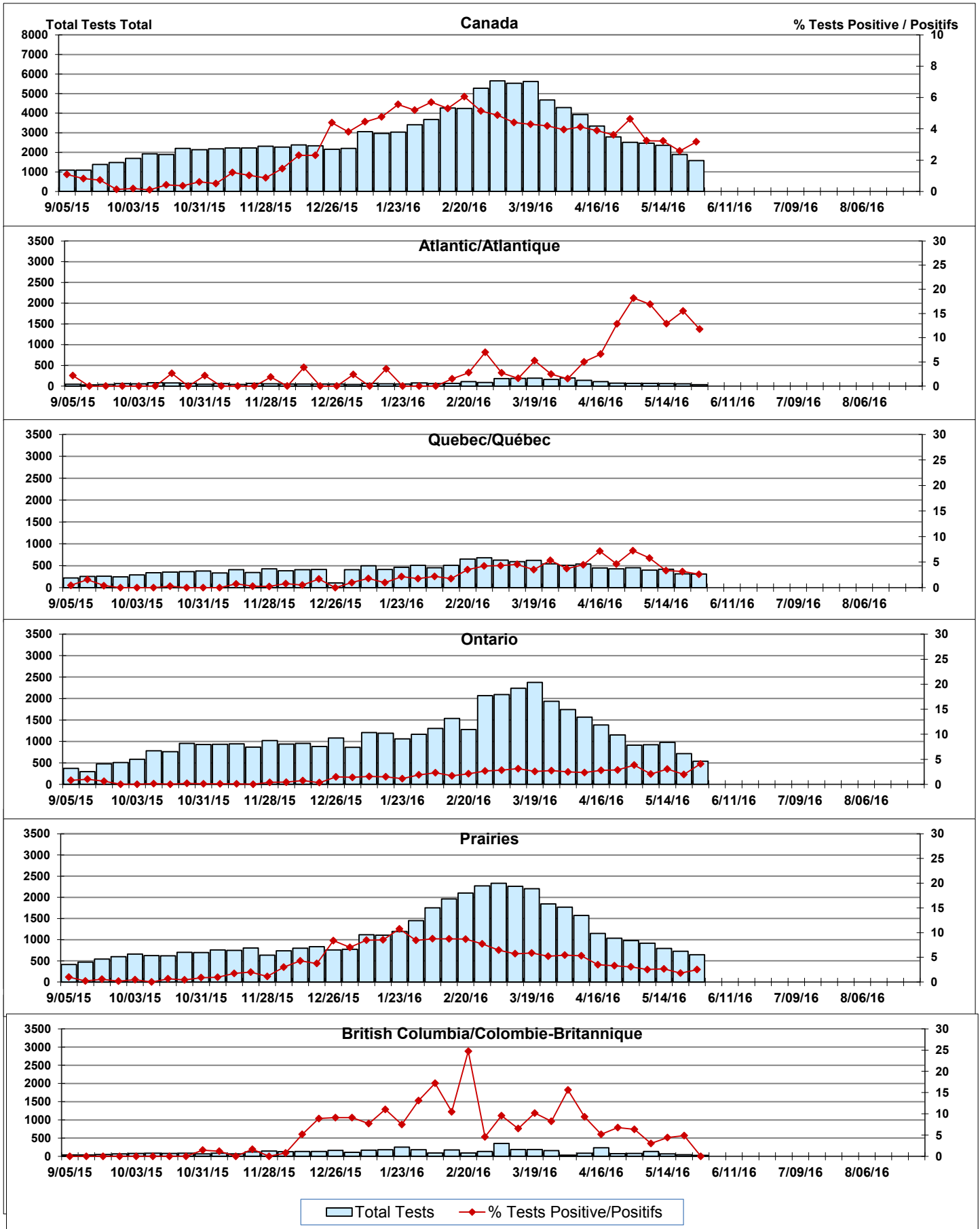


Positive Adenovirus Tests (%) in Canada by Region by Week of Report

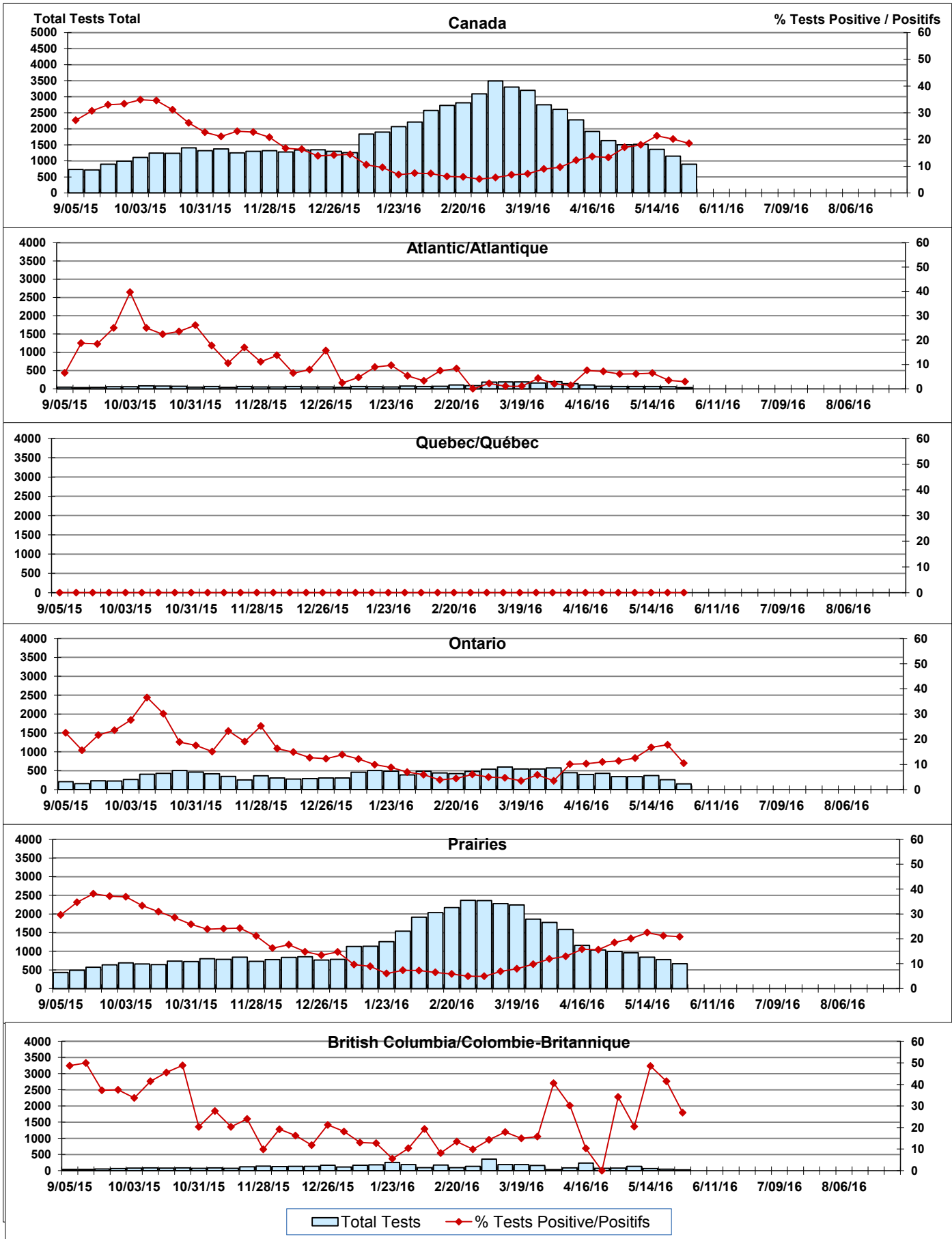
Détection du virus adénovirus au Canada, tests positifs (%) par région et par semaine de déclaration



Positive hMPV Tests (%) in Canada by Region by Week of Report
Détection du métapneumovirus humain au Canada, tests positifs (%) par région et par semaine de déclaration



Positive Rhinovirus Tests (%) in Canada by Region by Week of Report
Détection du virus rhinovirus au Canada, tests positifs (%) par région et par semaine de déclaration



Positive Coronavirus Tests (%) in Canada by Region by Week of Report

Détection du virus coronavirus au Canada, tests positifs (%) par région et par semaine de déclaration

