

Table 1/Tableau 1

Respiratory Virus Detections/Isolations for the week ending May 7, 2016 (Reporting Week 201618)

Détection/isolement de virus des voies respiratoires pour la semaine se terminant le 7 mai 2016 (Code hebdomadaire 201618)

Reporting Laboratory Laboratoire rapporteur	Flu/Grippe Test	Flu/Grippe A(H1N1)pdm09	Flu/Grippe AH1 Pos.	Flu/Grippe AH3 Pos.	Flu/Grippe A Pos. (all)	Flu/Grippe B Pos.	R.S.V. Test	R.S.V. Pos.	PIV Test	PIV 1 Pos.	PIV 2 Pos.	PIV 3 Pos.	PIV 4 Pos.	Other/Autre PIV Pos.	Adeno Test	Adeno Pos.	hMPV Test	hMPV Pos.	Rhino Test	Rhino Pos.	Coron Test	Coron Pos.
Newfoundland./Terre-Neuve	53	0	0	0	7	1	53	3	53	0	0	0	0	0	53	0	53	11	53	2	Not Tested	
Prince Edward Island./ Île-du-Prince-Édouard	11	0	0	0	0	0	13	2	3	0	0	0	0	0	3	0	3	0	3	2	3	0
Nova Scotia/Nouvelle-Écosse	63	0	0	0	0	2	62	7	8	0	0	0	0	0	8	0	8	0	8	0	8	0
New Brunswick/Nouveau-Brunswick	324	0	0	0	15	2	327	6	242	0	1	0	0	0	242	1	1	0	1	0	1	0
Atlantic/Atlantique	451	0	0	0	22	5	455	18	306	0	1	0	0	0	306	1	65	11	65	4	12	0
Région Nord-Est	273	0	0	0	18	36	223	7	0	0	0	0	0	0	0	0	0	0	Not Available		0	0
Québec-Chaudière-Appalaches	310	0	0	0	6	100	286	9	67	0	0	0	1	0	67	4	67	3	Not Available		67	1
Centre-du-Québec	241	2	0	1	11	49	166	13	0	0	0	0	0	0	0	0	0	0	Not Available		0	0
Montréal-Laval	826	0	0	0	13	87	634	23	422	0	0	10	0	0	425	10	330	20	Not Available		326	9
Ouest du Québec	159	0	0	0	8	37	30	1	0	0	0	0	0	0	0	0	0	0	Not Available		0	0
Montérégie	143	0	0	0	1	21	128	2	0	0	0	0	0	0	0	0	0	0	Not Available		0	0
Province of/de Québec	1952	2	0	1	57	330	1467	55	489	0	0	10	1	0	492	14	397	23	Not Available		393	10
Ottawa P.H.L.	13	0	0	0	0	5	9	0	9	1	0	0	0	0	9	0	7	0	2	0	0	0
CHEO/HEEO - Ottawa	116	0	0	0	3	7	116	4	4	0	0	0	0	0	4	0	22	1	4	0	4	0
Kingston P.H.L.	22	1	0	0	2	4	17	0	17	0	0	1	0	0	17	0	17	0	5	0	2	0
Toronto Medical Laboratory	185	0	0	0	6	12	185	3	14	0	1	0	0	0	0	0	14	0	0	0	0	0
P.H.O.L. - Toronto	461	7	0	10	24	38	381	19	381	1	1	12	0	0	381	2	372	8	87	4	67	8
Sick Kids'Hospital - Toronto	0	0	0	0	0	0	0	0	0	0	0	0	0	0	0	0	0	0	0	0	0	0
Sunnybrook & Women's College HSC	0	0	0	0	0	0	0	0	0	0	0	0	0	0	0	0	0	0	0	0	0	0
Sault Ste. Marie P.H.L.	10	0	0	0	0	1	12	0	12	0	0	0	0	0	12	0	10	0	2	0	0	0
Timmins P.H.L.	13	0	0	0	0	5	15	3	15	0	0	0	0	0	15	0	9	0	10	0	4	0
St. Joseph's - London	77	0	0	1	4	8	77	0	77	0	0	1	0	0	25	1	25	3	25	0	25	0
London P.H.L.	140	0	0	1	5	17	115	7	115	0	0	2	0	0	115	1	113	2	34	8	30	2
Orillia P.H.L.	40	0	0	0	1	5	36	3	36	0	0	0	0	0	36	0	36	2	5	0	2	0
Thunder Bay P.H.L.	37	0	0	0	8	32	0	32	0	0	1	0	0	0	32	0	31	0	2	0	1	0
Sudbury P.H.L.	47	0	0	0	1	2	45	1	45	0	0	0	0	0	45	0	29	0	17	1	0	0
Hamilton P.H.L.	74	1	0	0	1	4	71	1	71	0	0	1	0	0	71	0	67	1	16	3	11	0
Peterborough P.H.L.	50	0	0	0	3	1	51	3	51	1	0	1	0	0	51	0	51	2	16	4	15	2
Province of/de l'Ontario	1285	9	0	12	50	117	1162	44	879	3	2	19	0	0	813	4	803	19	225	20	161	12
Manitoba	176	1	0	0	3	6	177	9	102	0	1	6	0	0	102	0	58	6	102	7	58	1
Regina	300	3	0	0	3	14	300	34	300	1	3	8	1	0	300	21	300	5	300	78	300	12
Saskatoon	82	0	0	0	1	9	82	10	82	0	0	0	0	0	82	2	82	0	82	19	82	7
Province of/de la Saskatchewan	382	3	0	0	4	23	382	44	382	1	3	8	1	0	382	23	382	5	382	97	382	19
Province of/de l'Alberta	470	3	0	1	7	31	470	29	470	16	0	0	0	0	470	6	470	9	470	81	470	8
Prairies	1028	7	0	1	14	60	1029	82	954	17	4	14	1	0	954	29	910	20	954	185	910	28
British Columbia/Colombie-Britannique	272	0	0	1	4	12	272	10	132	0	0	3	1	0	132	3	132	4	132	27	132	6
Yukon	5	0	0	0	0	0	5	0	Not Available					Not Available		Not Available		Not Available		Not Available		
Northwest Territories	15	0	0	0	0	3	15	3	15	1	0	0	0	0	15	0	15	0	15	4	15	0
Nunavut	26	0	0	0	0	1	26	1	26	0	0	8	0	0	26	1	26	0	4	2	4	0
Territories/territoires	46	0	0	0	0	4	46	4	41	1	0	8	0	0	41	1	41	0	19	6	19	0
CANADA	5034	18	0	15	147	528	4431	213	2801	21	7	54	3	0	2738	52	2348	77	1395	242	1627	56

Specimens from YT, NT and NU are sent to reference laboratories in other provinces and reported results reflect specimens identified as originating from YT, NT or NU

Also available at: <http://www.phac-aspc.gc.ca/bid-bmi/dsd-dsm/rvdi-divr/index-eng.php>

Delays in the reporting of data may cause data to change retrospectively.

Les échantillons du Yn, des T.N.-O. et du Nt sont envoyés à des laboratoires de référence dans d'autres provinces. Les résultats soumis reflètent les données des spécimens des provinces et territoires suivants : YK, NT et NU.

Aussi disponible sur le site: <http://www.phac-aspc.gc.ca/bid-bmi/dsd-dsm/rvdi-divr/index-fra.php>

Certains délais quant à la soumission des rapports peuvent affecter les données de façon rétrospective.

Table 2/Tableau 2

Respiratory Virus Detections/Isolations for the period August 30, 2015 - May 7, 2016

Détection/isolément de virus des voies respiratoires pour la période du 30 août 2015 - 7 mai 2016

(Reporting Weeks / Code hebdomadaire 201535-201618)

Reporting Laboratory Laboratoire rapporteur	Flu/Grippe Test	Flu/Grippe A(H1N1)pdm09	Flu/Grippe AH1 Pos.	Flu/Grippe AH3 Pos.	Flu/Grippe A Pos.(all)	Flu/Grippe B Pos.	R.S.V. Test	R.S.V. Pos.	PIV Test	PIV 1 Pos.	PIV 2 Pos.	PIV 3 Pos.	PIV 4 Pos.	Other/Autre PIV Pos.	Adeno Test	Adeno Pos.	hMPV Test	hMPV Pos.	Rhino Test	Rhino Pos.	Coron Test	Coron Pos.
Newfoundland./Terre-Neuve	2407	58	0	2	466	27	2407	116	2407	41	2	14	0	0	2407	87	2397	68	2407	180	Not Tested	
Prince Edward Island./ Île-du-Prince-Édouard	460	53	0	12	65	1	390	47	105	3	5	0	4	0	105	2	105	6	105	19	105	4
Nova Scotia/Nouvelle-Écosse	2158	0	0	1	301	11	2048	161	410	9	0	2	5	0	410	16	410	16	410	52	410	14
New Brunswick/Nouveau-Brunswick	5189	94	0	4	1129	104	3962	258	1541	13	1	1	0	0	1643	35	2	1	2	0	2	0
Atlantic/Atlantique	10214	205	0	19	1961	143	8807	582	4463	66	8	17	9	0	4565	140	2914	91	2924	251	517	18
Région Nord-Est	6078	0	0	1	820	268	5097	340	0	0	0	0	0	0	0	0	0	0	Not Available		0	0
Québec-Chaudière-Appalaches	10315	0	0	0	1623	738	10749	971	3301	53	19	30	20	0	3538	167	2589	45	Not Available		2576	33
Centre-du-Québec	7092	597	0	6	1323	336	5092	775	136	0	0	0	0	0	136	11	0	0	Not Available		0	0
Montréal-Laval	33451	427	0	1	3677	1394	25758	1797	15647	206	38	57	15	0	16012	417	12714	342	Not Available		12417	252
Ouest du Québec	6493	0	0	0	1034	432	1446	281	0	0	0	0	0	0	3	0	0	0	Not Available		0	0
Montérégie	4432	0	0	0	430	133	2949	319	0	0	0	0	0	0	0	0	0	0	Not Available		0	0
Province of/de Québec	67861	1024	0	8	8907	3301	51091	4483	19084	259	57	87	35	0	19689	595	15303	387	Not Available		14993	285
Ottawa P.H.L.	700	33	0	10	110	21	635	44	635	13	4	5	1	0	635	4	607	17	280	58	228	33
CHEO/HEEO - Ottawa	5797	0	0	0	529	112	5480	877	1074	18	3	0	10	0	1068	22	1747	40	1069	121	274	24
Kingston P.H.L.	1886	61	0	3	222	58	1688	108	1688	37	10	8	2	0	1688	25	1667	28	516	66	350	26
Toronto Medical Laboratory	6654	4	0	0	490	185	6652	156	375	3	3	0	0	0	0	0	375	7	0	0	0	0
P.H.O.L. - Toronto	18407	2087	0	265	3225	855	14933	628	14933	148	46	80	20	0	14933	180	14539	188	3275	306	2542	136
Sick Kids/Hospital - Toronto	3377	116	0	0	371	231	2779	243	2710	18	1	19	8	0	2759	43	2779	56	1671	225	1650	90
Sunnybrook & Women's College HSC	2043	82	0	16	109	48	2004	68	1946	13	0	8	22	0	1946	6	2004	42	2043	245	1985	95
Sault Ste. Marie P.H.L.	441	23	0	0	57	34	396	19	396	2	1	0	1	0	396	4	381	4	75	14	49	3
Timmins P.H.L.	583	27	0	3	89	15	486	29	486	18	1	0	2	0	486	5	343	4	213	10	55	8
St. Joseph's - London	3109	0	0	6	255	105	3109	317	1510	26	9	3	34	0	1381	45	1457	28	1441	266	1271	16
London P.H.L.	4923	279	0	31	658	346	4489	314	4489	61	11	21	21	0	4489	94	4384	91	1147	166	835	78
Orillia P.H.L.	2783	89	0	21	369	125	2697	150	2697	50	15	15	9	0	2697	25	2665	49	366	51	257	40
Thunder Bay P.H.L.	1281	46	0	1	206	43	1140	33	1140	26	7	9	0	0	1140	31	1121	36	127	11	88	0
Sudbury P.H.L.	1524	78	0	2	204	71	1441	78	1441	22	4	3	3	0	1441	21	1382	21	289	27	200	5
Hamilton P.H.L.	3847	208	0	15	425	223	3415	181	3415	41	7	17	9	0	3415	63	3322	79	813	145	655	59
Peterborough P.H.L.	2724	107	0	9	275	123	2521	168	2521	38	13	12	9	0	2521	45	2379	29	797	78	559	25
Province of/de l'Ontario	60079	3240	0	382	7594	2595	53865	3413	41456	534	135	200	151	0	40995	613	41152	719	14122	1789	10998	638
Manitoba	7533	184	0	38	896	186	5169	330	3167	50	14	16	14	0	3167	53	1812	95	3167	230	1812	73
Regina	12096	1597	0	53	1828	674	12096	481	12093	240	148	71	51	0	12096	374	12107	726	12106	2150	12107	552
Saskatoon	3474	2	0	0	579	154	3429	176	1882	58	25	3	20	0	1882	77	1824	48	1882	354	1882	71
Province of/de la Saskatchewan	15570	1599	0	53	2407	828	15525	657	13975	298	173	74	71	0	13978	451	13931	774	13988	2504	13989	623
Province of/de l'Alberta	25368	3628	0	194	3945	1619	25368	1114	25368	903	0	0	0	0	25368	239	25368	1327	25368	3103	25368	399
Prairies	48471	5411	0	285	7248	2633	46062	2101	42510	1251	187	90	85	0	42513	743	41111	2196	42523	5837	41169	1095
British Columbia/Colombie-Britannique	13163	1016	0	355	2043	1153	13111	581	4550	1	40	22	26	0	4550	52	4550	304	4550	824	4550	204
Yukon	311	52	0	4	86	19	311	20	Not Available						Not Available	Not Available	Not Available	Not Available	Not Available	Not Available	Not Available	Not Available
Northwest Territories	475	90	0	27	121	20	475	14	475	18	0	0	0	0	475	2	475	48	475	75	7	0
Nunavut	294	2	0	0	19	15	294	5	294	4	0	12	0	0	294	6	289	19	105	24	2	0
Territories/territoires	1080	144	0	31	226	54	1080	39	769	22	0	12	0	0	769	8	764	67	580	99	9	0
CANADA	200868	11040	0	1080	27979	9879	174016	11199	112832	2133	427	428	306	0	113081	2151	105794	3764	64699	8800	72236	2240

Specimens from YT, NT and NU are sent to reference laboratories in other provinces and reported results

reflect specimens identified as originating from YT, NT or NU.

Also available at: <http://www.phac-aspc.gc.ca/bid-bmi/dsd-dsm/rvdi-divr/index-eng.php>

Delays in the reporting of data may cause data to change retrospectively.

Due to reporting delays, the sum of weekly report totals do not add up to cumulative totals.

Les échantillons du Yn, des T.N.-O. et du Nt sont envoyés à des laboratoires de référence dans d'autres provinces.

Les résultats soumis reflètent les données des spécimens des provinces et territoires suivants : YK, NT et NU

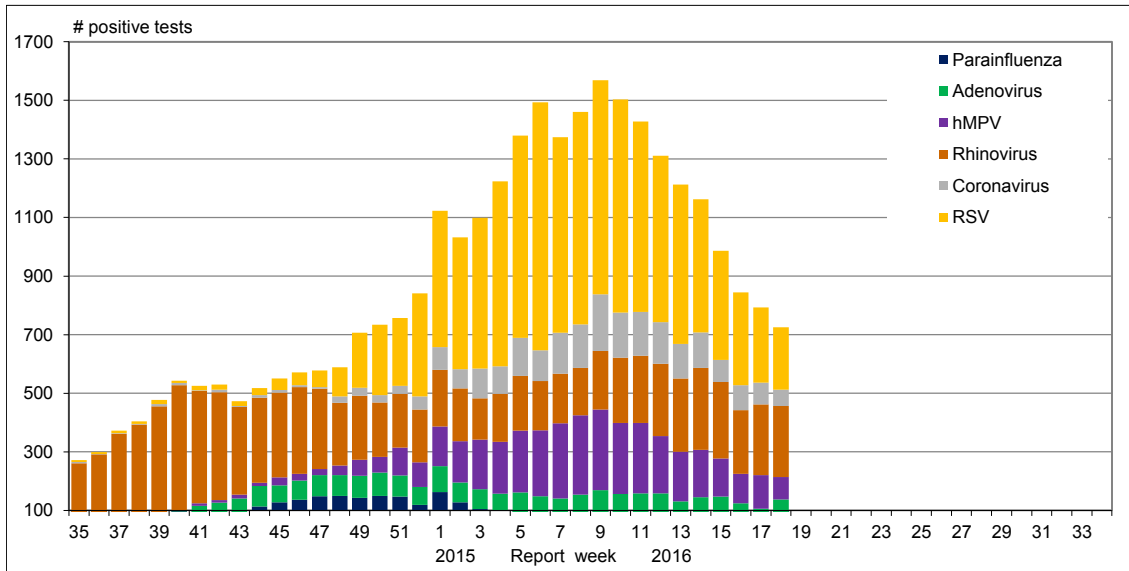
Aussi disponible sur le site: <http://www.phac-aspc.gc.ca/bid-bmi/dsd-dsm/rvdi-divr/index-fra.php>

Certains délais quant à la soumission des rapports peuvent affecter les données de façon rétrospective.

Par conséquent, en raison des retards des rapports, la somme des totaux hebdomadaires ne correspond pas au total cumulatif.

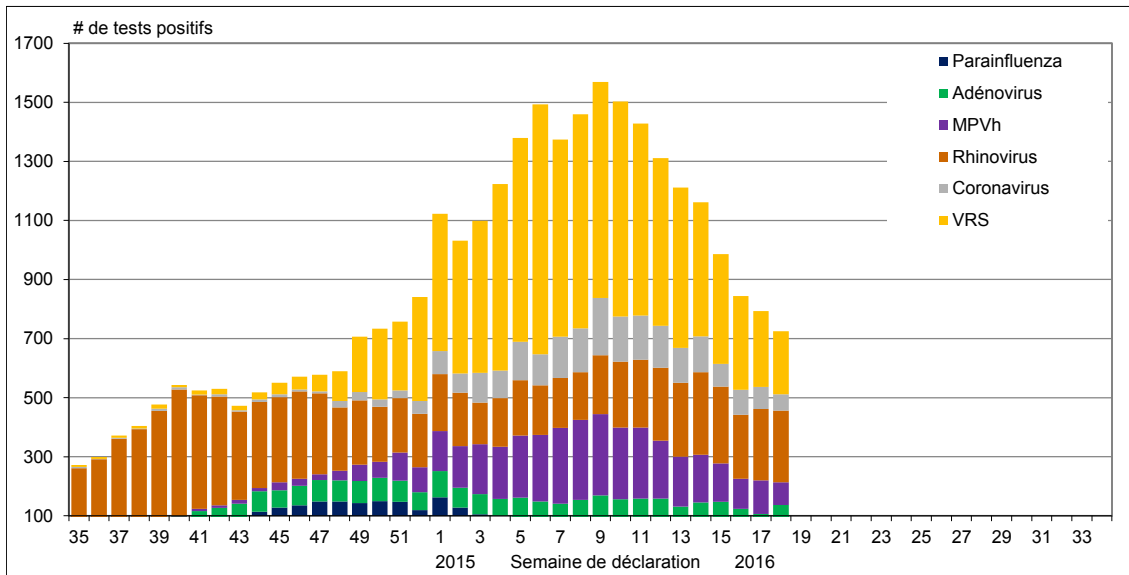
English

Number positive laboratory tests for other respiratory viruses by report week, Canada, 2015-16

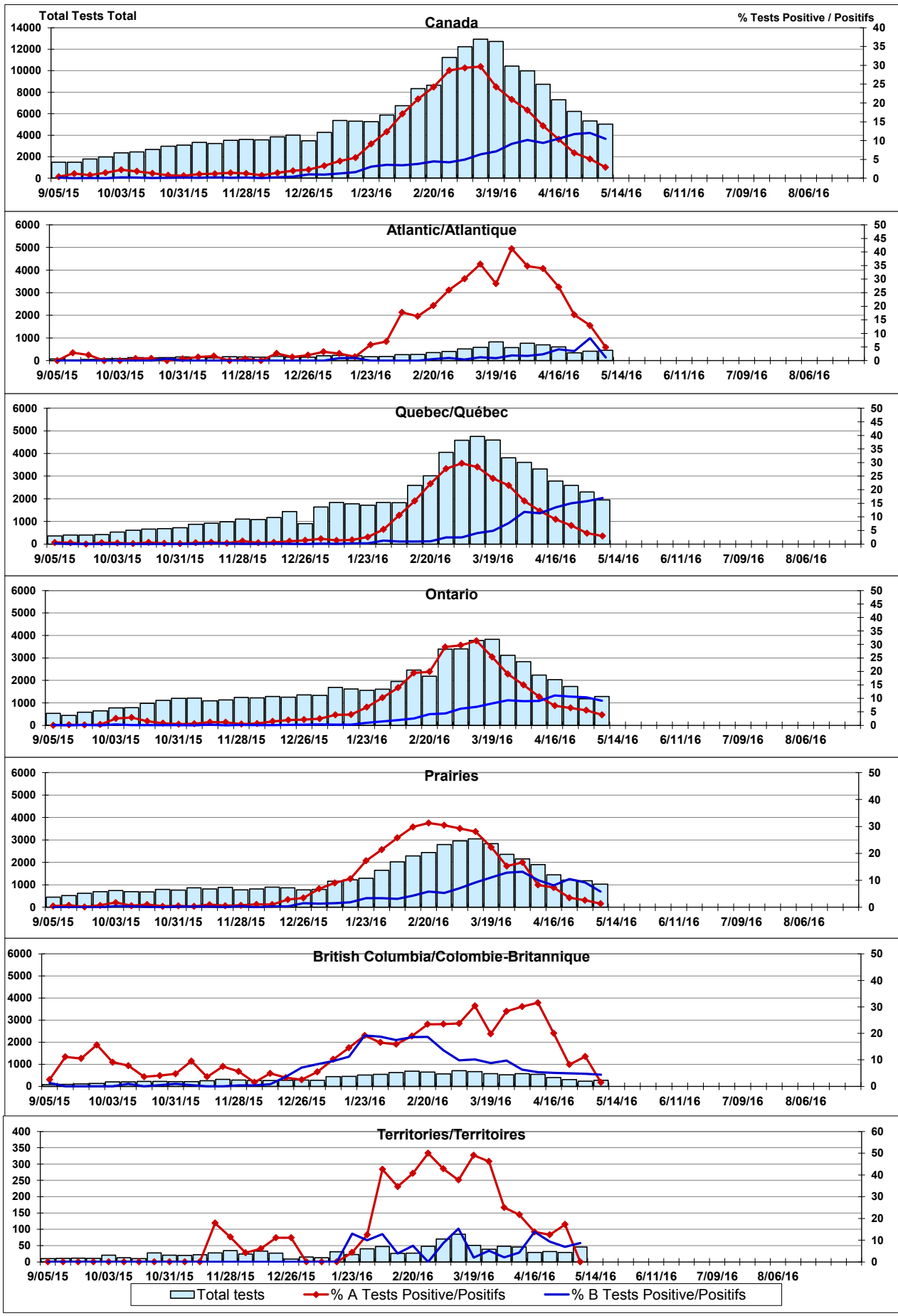


French

Nombre de tests de laboratoire positifs pour les autres virus respiratoires, par semaine de surveillance, Canada, 2015-16

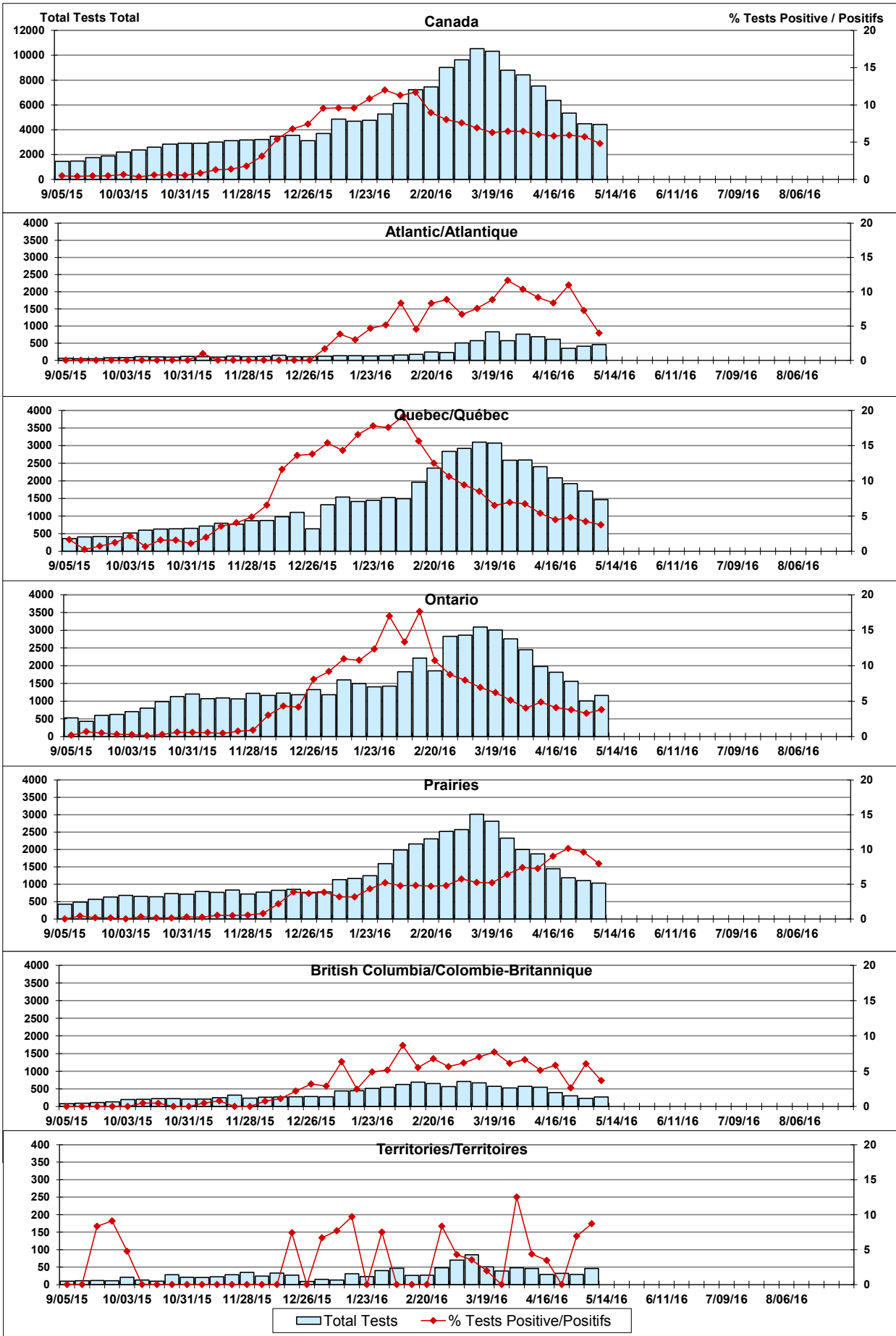


Positive Influenza Tests (%) in Canada by Region by Week of Report  
 Détection du virus grippal au Canada, tests positifs (%) par région et par semaine de déclaration



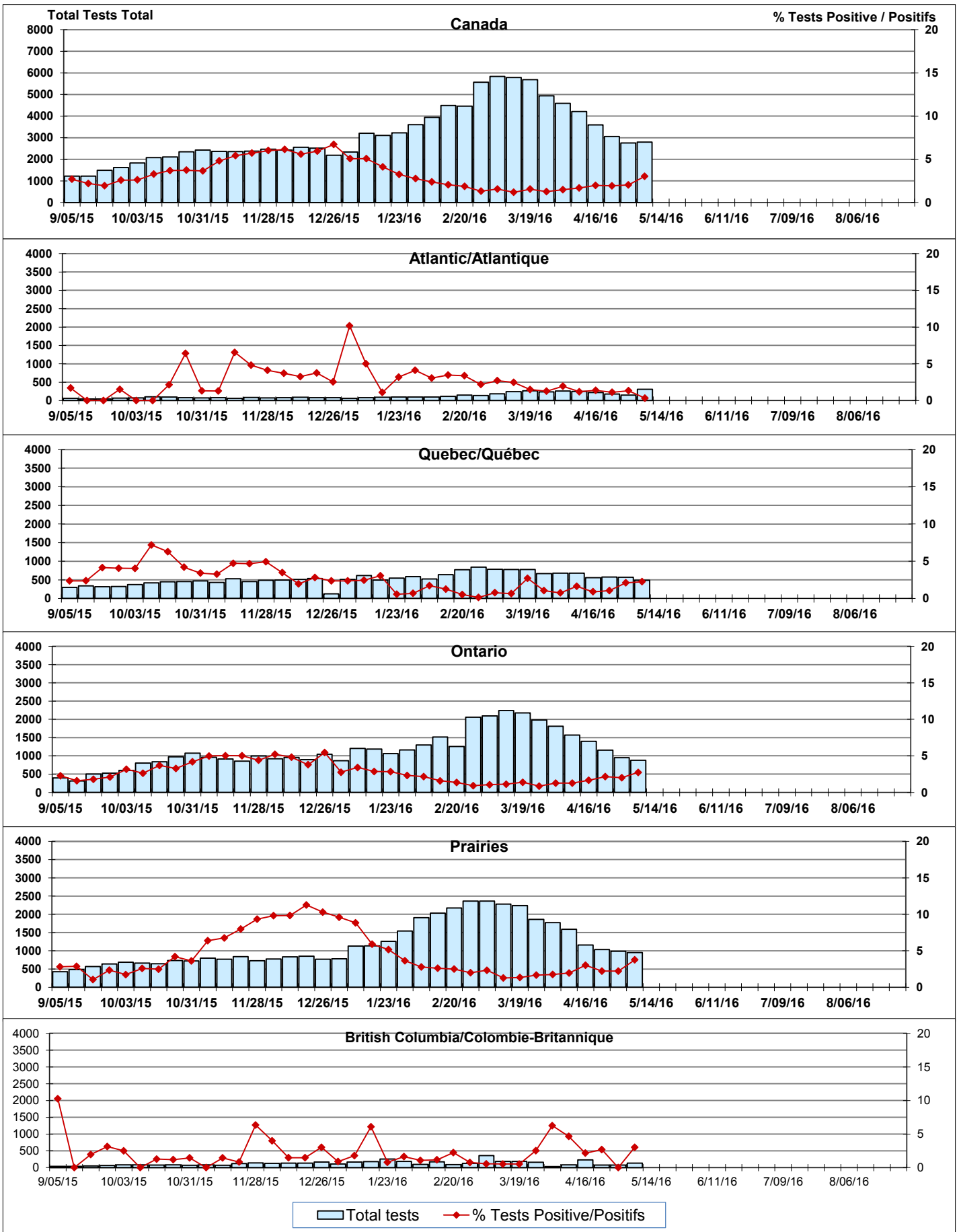
Positive RSV Tests (%) in Canada by Region by Week of Report

Détection du virus respiratoire syncytial au Canada, tests positifs (%) par région et par semaine de déclaration



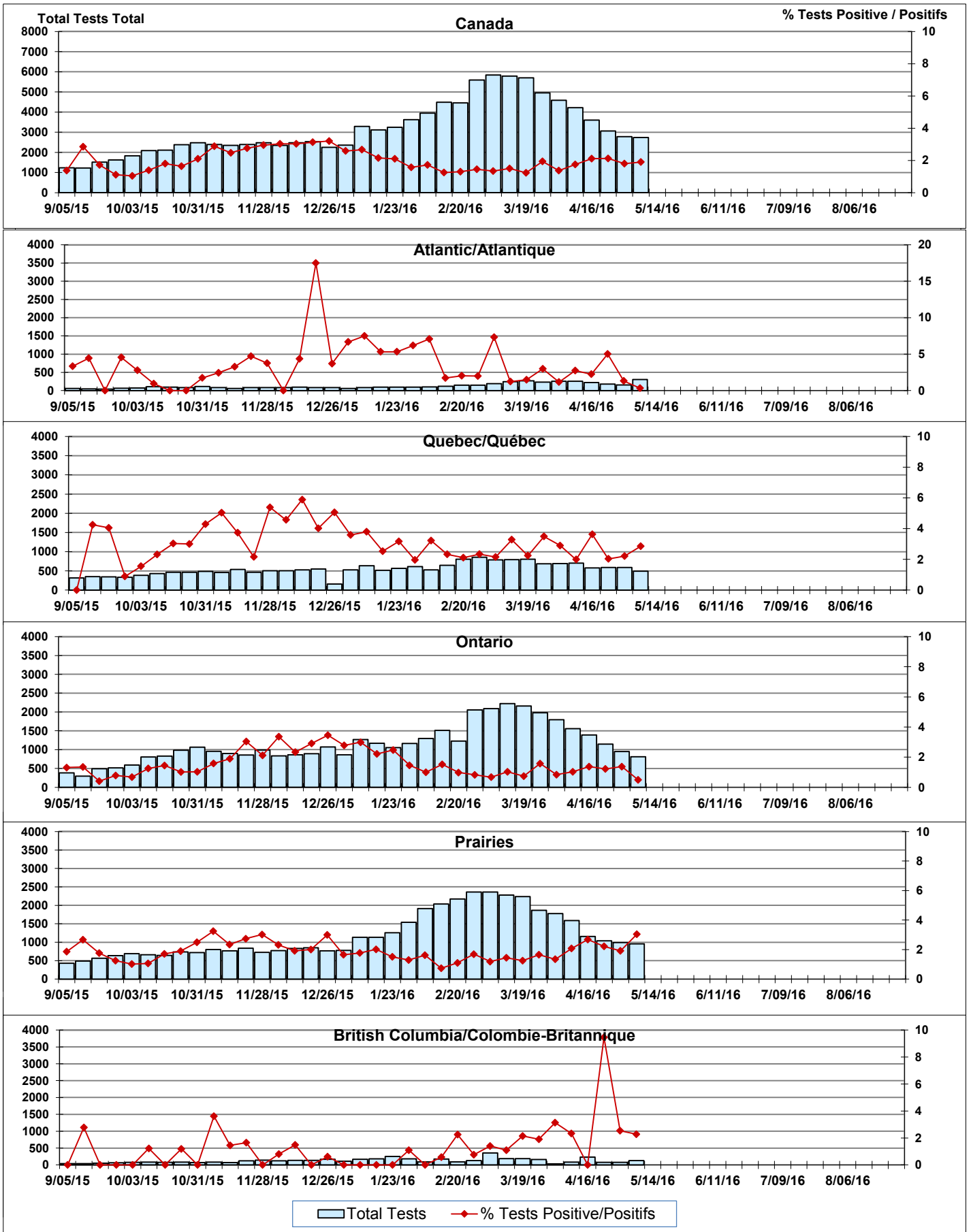
Positive Parainfluenza Tests (%) in Canada by Region by Week of Report

Détection du virus parainfluenza au Canada, tests positifs (%) par région et par semaine de déclaration

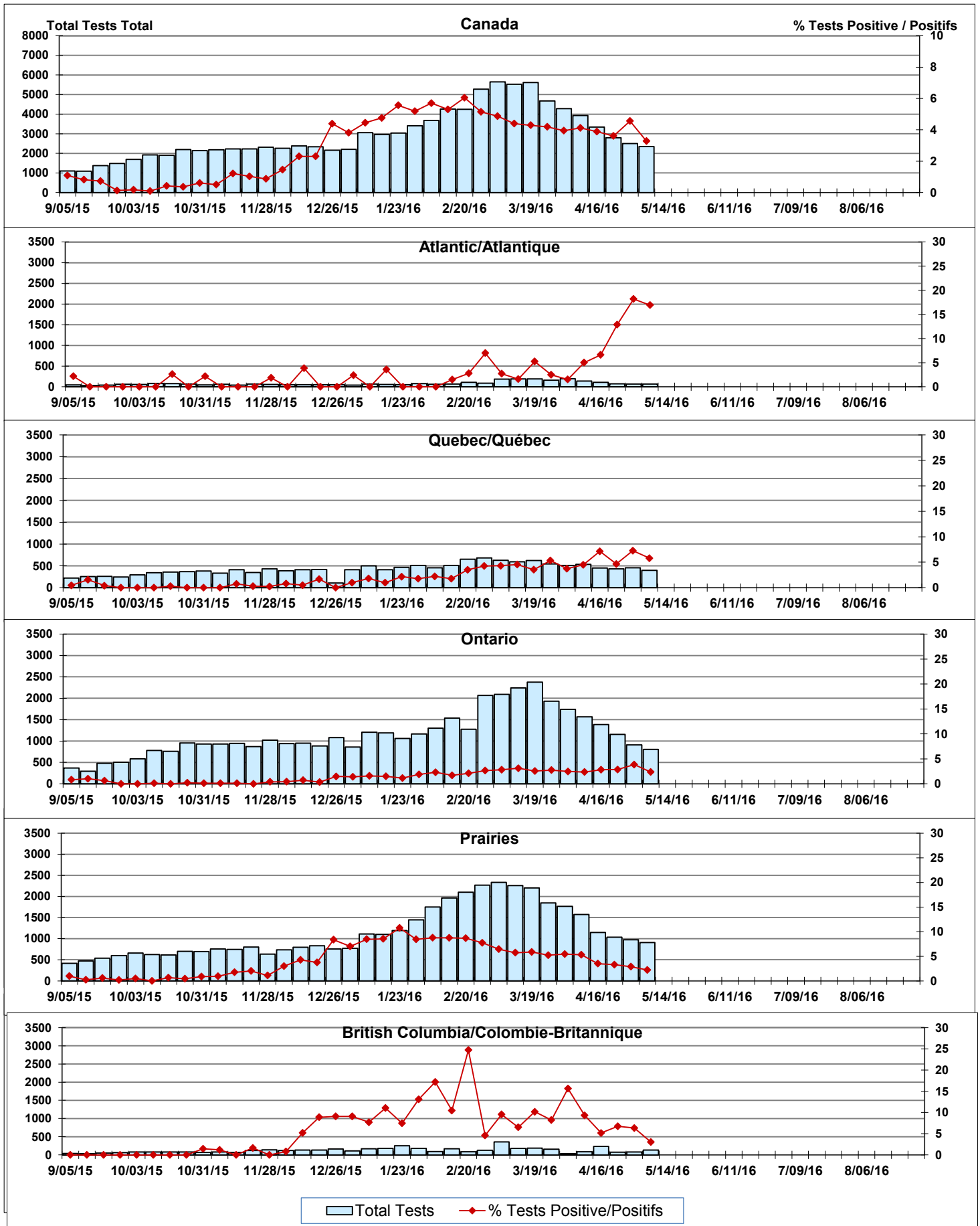


Positive Adenovirus Tests (%) in Canada by Region by Week of Report

Détection du virus adénovirus au Canada, tests positifs (%) par région et par semaine de déclaration

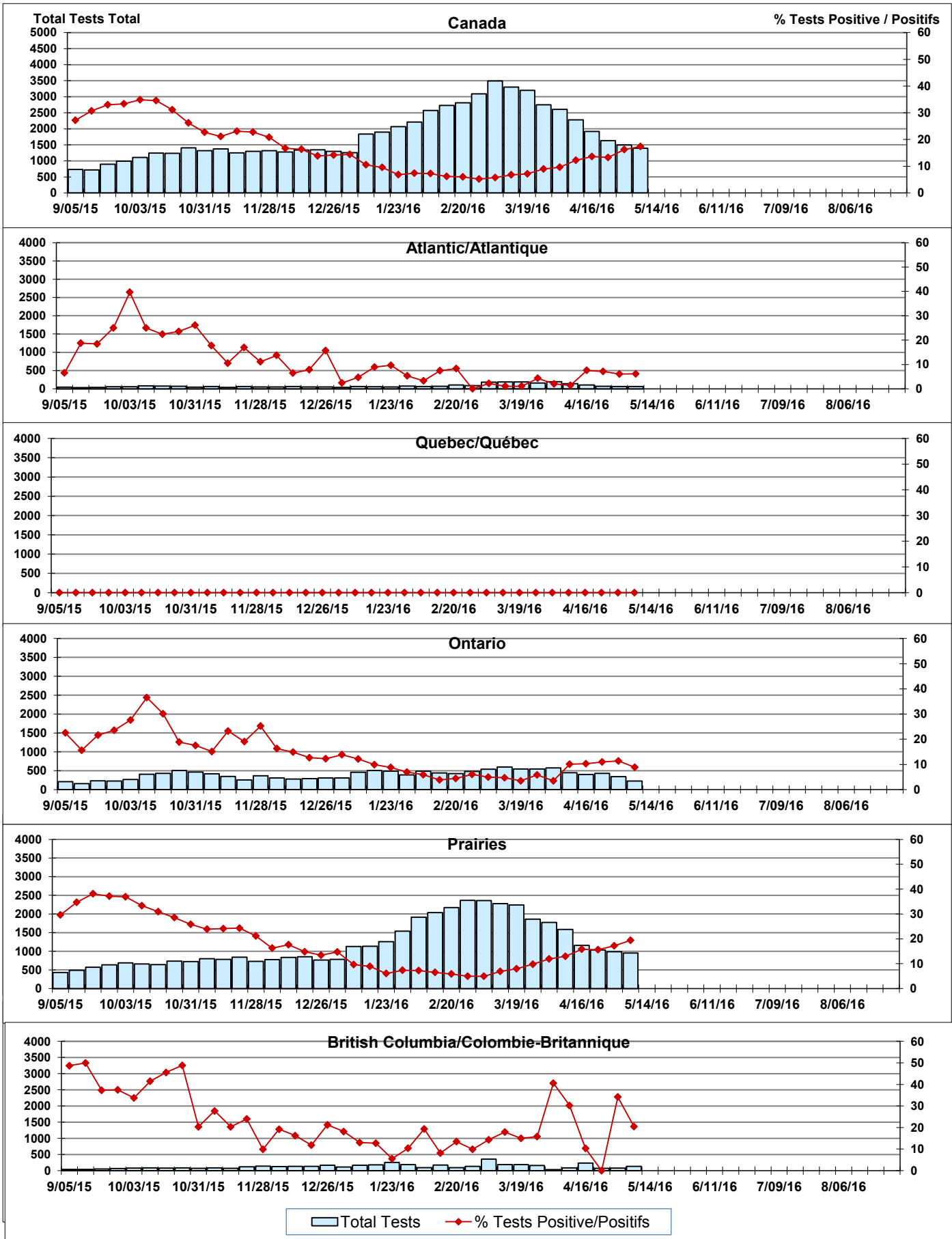


**Positive hMPV Tests (%) in Canada by Region by Week of Report**  
**Détection du métapneumovirus humain au Canada, tests positifs (%) par région et par semaine de déclaration**





**Positive Rhinovirus Tests (%) in Canada by Region by Week of Report**  
**Détection du virus rhinovirus au Canada, tests positifs (%) par région et par semaine de déclaration**



**Positive Coronavirus Tests (%) in Canada by Region by Week of Report**  
**Détection du virus coronavirus au Canada, tests positifs (%) par région et par semaine de déclaration**

