

Table 1/Tableau 1

Respiratory Virus Detections/Isolations for the week ending March 19, 2016 (Reporting Week 201611)

Détection/isolement de virus des voies respiratoires pour la semaine se terminant le 19 mars 2016 (Code hebdomadaire 201611)

Reporting Laboratory Laboratoire rapporteur	Flu/Grippe Test	Flu/Grippe A(H1N1)pdm09	Flu/Grippe AH1 Pos.	Flu/Grippe AH3 Pos.	Flu/Grippe A Pos. (all)	Flu/Grippe B Pos.	R.S.V. Test	R.S.V. Pos.	PIV Test	PIV 1 Pos.	PIV 2 Pos.	PIV 3 Pos.	PIV 4 Pos.	Other/Autre PIV Pos.	Adeno Test	Adeno Pos.	hMPV Test	hMPV Pos.	Rhino Test	Rhino Pos.	Coron Test	Coron Pos.
Newfoundland./Terre-Neuve	177	8	0	0	67	1	177	8	177	1	0	2	0	0	177	4	177	8	177	1	Not Tested	
Prince Edward Island./Île-du-Prince-Édouard	23	4	0	0	4	0	29	7	2	0	0	0	0	0	2	0	2	0	2	1	2	0
Nova Scotia/Nouvelle-Écosse	163	0	0	0	34	0	153	27	12	0	0	0	1	0	12	0	12	2	12	0	12	1
New Brunswick/Nouveau-Brunswick	463	11	0	1	129	6	468	31	75	0	0	0	0	0	77	0	0	0	0	0	0	0
Atlantic/Atlantique	826	23	0	1	234	7	827	73	266	1	0	2	1	0	268	4	191	10	191	2	14	1
Région Nord-Est	495	0	0	0	106	18	424	29	0	0	0	0	0	0	0	0	0	0	Not Available		0	0
Québec-Chaudière-Appalaches	751	0	0	0	228	46	745	43	182	1	0	16	0	0	196	5	143	0	Not Available		143	0
Centre-du-Québec	646	99	0	1	219	31	349	33	0	0	0	0	0	0	0	0	0	0	Not Available		0	0
Montréal-Laval	1834	36	0	0	370	102	1208	59	596	2	1	1	0	0	608	13	480	22	Not Available		459	13
Ouest du Québec	481	0	0	0	125	22	62	15	0	0	0	0	0	0	0	0	0	0	Not Available		0	0
Montérégie	393	0	0	0	64	4	282	21	0	0	0	0	0	0	0	0	0	0	Not Available		0	0
Province of/de Québec	4600	135	0	1	1112	223	3070	200	778	3	1	17	0	0	804	18	623	22	Not Available		602	13
Ottawa P.H.L.	56	5	0	1	20	2	42	4	42	0	0	0	0	0	42	0	40	0	7	0	3	0
CHEO/HEEO - Ottawa	362	0	0	0	80	12	324	40	9	0	0	0	0	0	9	0	32	3	9	0	9	0
Kingston P.H.L.	146	7	0	0	33	3	115	7	115	1	1	0	0	0	115	0	115	1	34	0	19	4
Toronto Medical Laboratory	300	0	0	0	35	19	300	17	19	0	0	0	0	0	0	0	19	1	0	0	0	0
P.H.O.L. - Toronto	1094	195	0	18	350	109	676	13	676	3	4	4	0	0	676	6	663	14	138	6	107	4
Sick Kids'Hospital - Toronto	0	0	0	0	0	0	0	0	0	0	0	0	0	0	0	0	0	0	0	0	0	0
Sunnybrook & Women's College HSC	91	8	0	1	10	2	91	2	91	2	0	0	0	0	91	0	91	4	91	3	91	2
Sault Ste. Marie P.H.L.	44	3	0	0	11	3	37	4	37	0	0	0	0	0	37	0	37	0	4	0	2	0
Timmins P.H.L.	41	4	0	0	18	0	23	0	23	0	0	0	0	0	23	0	6	0	17	0	0	0
St. Joseph's - London	231	0	0	2	45	10	231	22	0	0	0	0	0	0	0	0	231	1	0	0	0	0
London P.H.L.	341	37	0	4	84	52	303	15	303	1	1	0	0	0	303	3	296	7	58	2	35	9
Orillia P.H.L.	268	13	0	0	78	12	251	15	251	0	2	0	0	0	251	2	249	3	33	0	12	6
Thunder Bay P.H.L.	93	8	0	0	26	1	80	4	80	0	0	0	0	0	80	0	80	2	3	0	3	0
Sudbury P.H.L.	148	4	0	0	34	4	122	9	122	1	0	1	0	0	122	0	119	4	9	2	5	1
Hamilton P.H.L.	253	9	0	0	55	30	202	13	202	1	1	0	0	0	202	1	200	16	35	0	30	4
Peterborough P.H.L.	174	14	0	0	51	11	139	8	139	6	0	0	0	0	139	2	128	2	41	1	26	0
Province of/de l'Ontario	3642	307	0	26	930	270	2936	173	2109	15	9	5	0	0	2090	14	2306	58	479	14	342	30
Manitoba	523	19	0	0	108	27	493	24	94	0	0	0	0	0	94	0	55	3	94	0	55	5
Regina	868	201	0	14	234	77	868	38	868	1	6	3	2	0	868	16	868	59	868	73	868	43
Saskatoon	215	0	0	0	52	24	215	18	44	0	0	0	0	0	44	0	44	5	44	5	44	3
Province of/de la Saskatchewan	1083	201	0	14	286	101	1083	56	912	1	6	3	2	0	912	16	912	64	912	78	912	46
Province of/de l'Alberta	1039	152	0	4	212	152	1039	46	1039	13	0	0	0	0	1039	4	1039	44	1039	61	1039	20
Prairies	2645	372	0	18	606	280	2615	126	2045	14	6	3	2	0	2045	20	2006	111	2045	139	2006	71
British Columbia/Colombie-Britannique	515	58	0	1	109	46	515	40	192	0	1	0	0	0	192	4	192	19	192	28	192	21
Yukon	18	4	0	0	7	0	18	1	Not Available					Not Available		Not Available		Not Available		Not Available		
Northwest Territories	29	10	0	2	17	1	29	0	29	2	0	0	0	0	29	0	29	0	29	1	29	1
Nunavut	4	0	0	0	1	0	4	0	4	0	0	0	0	0	4	0	4	0	3	1	2	1
Territories/territoires	51	14	0	2	25	1	51	1	33	2	0	0	0	0	33	0	33	0	32	2	31	2
CANADA	12279	909	0	49	3016	827	10014	613	5423	35	17	27	3	0	5432	60	5351	220	2939	185	3187	138

Specimens from YT, NT and NU are sent to reference laboratories in other provinces and reported results reflect specimens identified as originating from YT, NT or NU

Also available at: <http://www.phac-aspc.gc.ca/bid-bmi/dsd-dsm/rvdi-divr/index-eng.php>

Delays in the reporting of data may cause data to change retrospectively.

Les échantillons du Yn, des T.N.-O. et du Nt sont envoyés à des laboratoires de référence dans d'autres provinces. Les résultats soumis reflètent les données des spécimens des provinces et territoires suivants : YK, NT et NU.

Aussi disponible sur le site: <http://www.phac-aspc.gc.ca/bid-bmi/dsd-dsm/rvdi-divr/index-fra.php>

Certains délais quant à la soumission des rapports peuvent affecter les données de façon rétrospective.

Table 2/Tableau 2

Respiratory Virus Detections/Isolations for the period August 30, 2015 - March 19, 2016

Détection/isolement de virus des voies respiratoires pour la période du 30 août 2015 - 19 mars 2016

(Reporting Weeks / Code hebdomadaire 201535-201611)

Reporting Laboratory Laboratoire rapporteur	Flu/Grippe Test	Flu/Grippe A(H1N1)pdm09	Flu/Grippe AH1 Pos.	Flu/Grippe AH3 Pos.	Flu/Grippe A Pos. (all)	Flu/Grippe B Pos.	R.S.V. Test	R.S.V. Pos.	PIV Test	PIV 1 Pos.	PIV 2 Pos.	PIV 3 Pos.	PIV 4 Pos.	Other/Autre PIV Pos.	Adeno Test	Adeno Pos.	hMPV Test	hMPV Pos.	Rhino Test	Rhino Pos.	Coron Test	Coron Pos.
Newfoundland./Terre-Neuve	1676	58	0	2	285	9	1676	57	1676	32	1	8	0	0	1676	69	1666	25	1676	153	Not Tested	
Prince Edward Island./ Île-du-Prince-Édouard	339	48	0	0	48	0	258	23	92	2	5	0	4	0	92	1	92	5	92	16	92	2
Nova Scotia/Nouvelle-Écosse	1498	0	0	1	169	3	1408	82	349	9	0	2	5	0	349	14	349	8	349	48	349	8
New Brunswick/Nouveau-Brunswick	2856	38	0	3	423	15	1613	74	752	12	0	1	0	0	843	22	0	0	0	0	0	0
Atlantic/Atlantique	6369	144	0	6	925	27	4955	236	2869	55	6	11	9	0	2960	106	2107	38	2117	217	441	10
Région Nord-Est	3504	0	0	1	377	35	2996	232	0	0	0	0	0	0	0	0	0	0	Not Available		0	0
Québec-Chaudière-Appalaches	6496	0	0	0	1010	125	7039	778	2523	51	15	24	14	0	2726	139	1953	29	Not Available		1943	22
Centre-du-Québec	4739	504	0	3	950	66	3374	613	136	0	0	0	0	0	136	11	0	0	Not Available		0	0
Montréal-Laval	25077	346	0	0	3066	375	19872	1582	12197	201	33	29	14	0	12493	327	10030	178	Not Available		9767	189
Ouest du Québec	4577	0	0	0	780	132	1162	251	0	0	0	0	0	0	3	0	0	0	Not Available		0	0
Montérégie	3090	0	0	0	344	14	1902	233	0	0	0	0	0	0	0	0	0	0	Not Available		0	0
Province of/de Québec	47483	850	0	4	6527	747	36345	3689	14856	252	48	53	28	0	15358	477	11983	207	Not Available		11710	211
Ottawa P.H.L.	511	31	0	8	81	6	457	29	457	11	3	3	1	0	457	2	435	14	211	54	175	22
CHEO/HEEO - Ottawa	4582	0	0	0	456	39	4390	773	1016	18	2	0	10	0	1016	17	1526	34	1017	109	222	19
Kingston P.H.L.	1414	57	0	3	174	11	1244	86	1244	36	8	5	2	0	1244	23	1228	15	387	52	258	21
Toronto Medical Laboratory	5203	4	0	0	408	104	5201	120	294	3	1	0	0	0	0	0	294	6	0	0	0	0
P.H.O.L. - Toronto	13969	1724	0	223	2573	433	11332	551	11332	135	39	44	20	0	11332	148	11101	119	2468	271	2044	93
Sick Kids/Hospital - Toronto	2583	99	0	0	288	94	2387	210	2247	17	1	12	6	0	2367	32	2387	40	1279	151	1258	62
Sunnybrook & Women's College HSC	1676	64	0	16	90	16	1440	57	1440	11	0	2	21	0	1440	6	1440	28	1440	207	1479	70
Sault Ste. Marie P.H.L.	341	18	0	0	45	24	297	12	297	2	0	0	1	0	297	4	287	0	55	13	38	1
Timmins P.H.L.	382	16	0	1	51	0	324	10	324	17	1	0	0	0	324	2	275	4	101	10	39	7
St. Joseph's - London	2364	0	0	5	220	45	2364	284	1267	66	9	1	33	0	1197	36	1304	18	1309	259	1196	16
London P.H.L.	3606	225	0	22	493	163	3297	240	3297	60	11	12	20	0	3297	73	3212	47	824	139	616	52
Orillia P.H.L.	2066	76	0	21	292	40	1999	117	1999	49	13	10	9	0	1999	22	1968	27	258	48	181	27
Thunder Bay P.H.L.	797	28	0	0	90	5	741	16	741	20	4	3	0	0	741	26	725	32	82	9	51	0
Sudbury P.H.L.	1026	44	0	2	106	23	968	67	968	22	2	3	3	0	968	18	946	13	172	20	133	5
Hamilton P.H.L.	2957	178	0	11	349	92	2610	152	2610	40	6	8	9	0	2610	51	2528	44	656	129	518	43
Peterborough P.H.L.	1996	89	0	8	205	61	1821	131	1821	35	11	8	9	0	1821	39	1733	16	595	69	435	19
Province of/de l'Ontario	45473	2653	0	320	5921	1156	40872	2855	31354	542	111	111	144	0	31110	499	31389	457	10854	1540	8643	457
Manitoba	5638	147	0	35	714	68	3560	173	2688	49	13	4	14	0	2688	46	1457	79	2688	192	1457	64
Regina	8619	1294	0	41	1465	283	8619	216	8616	216	122	28	41	0	8619	247	8630	540	8629	1555	8630	329
Saskatoon	2692	2	0	0	492	84	2634	146	1589	58	27	3	20	0	1589	68	1531	50	1589	306	1589	49
Province of/de la Saskatchewan	11311	1296	0	41	1957	367	11253	362	10205	274	149	31	61	0	10208	315	10161	590	10218	1861	10219	378
Province of/de l'Alberta	20103	3172	0	161	3476	970	20103	734	20103	807	0	0	0	0	20103	186	20103	1115	20103	2450	20103	292
Prairies	37052	4615	0	237	6147	1405	34916	1269	32996	1130	162	35	75	0	32999	547	31721	1784	33009	4503	31779	734
British Columbia/Colombie-Britannique	10268	653	0	329	1442	975	10216	424	3726	1	37	9	21	0	3726	32	3726	252	3726	682	3726	147
Yukon	229	35	0	4	59	17	229	14	Not Available					Not Available		Not Available		Not Available		Not Available		
Northwest Territories	367	77	0	22	110	5	367	6	367	12	0	0	0	0	367	2	367	45	367	59	3	0
Nunavut	215	1	0	0	4	14	215	4	215	4	0	3	0	0	215	4	210	14	96	21	2	0
Territories/territoires	811	113	0	26	173	36	811	24	582	16	0	3	0	0	582	6	577	59	463	80	5	0
CANADA	147456	9028	0	922	21135	4346	128115	8497	86383	1996	364	222	277	0	86735	1667	81503	2797	50169	7022	56304	1559

Specimens from YT, NT and NU are sent to reference laboratories in other provinces and reported results

reflect specimens identified as originating from YT, NT or NU.

Also available at: <http://www.phac-aspc.gc.ca/bid-bmi/dsd-dsm/rvdi-divr/index-eng.php>

Delays in the reporting of data may cause data to change retrospectively.

Due to reporting delays, the sum of weekly report totals do not add up to cumulative totals.

Les échantillons du Yn, des T.N.-O. et du Nt sont envoyés à des laboratoires de référence dans d'autres provinces.

Les résultats soumis reflètent les données des spécimens des provinces et territoires suivants : YK, NT et NU

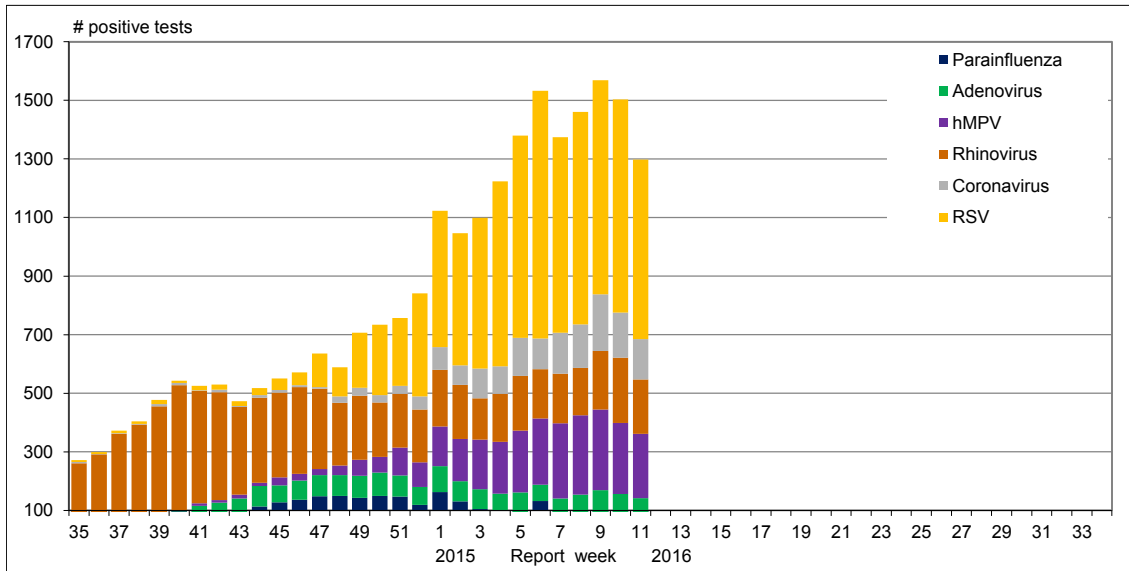
Aussi disponible sur le site: <http://www.phac-aspc.gc.ca/bid-bmi/dsd-dsm/rvdi-divr/index-fra.php>

Certains délais quant à la soumission des rapports peuvent affecter les données de façon rétrospective.

Par conséquent, en raison des retards des rapports, la somme des totaux hebdomadaires ne correspond pas au total cumulatif.

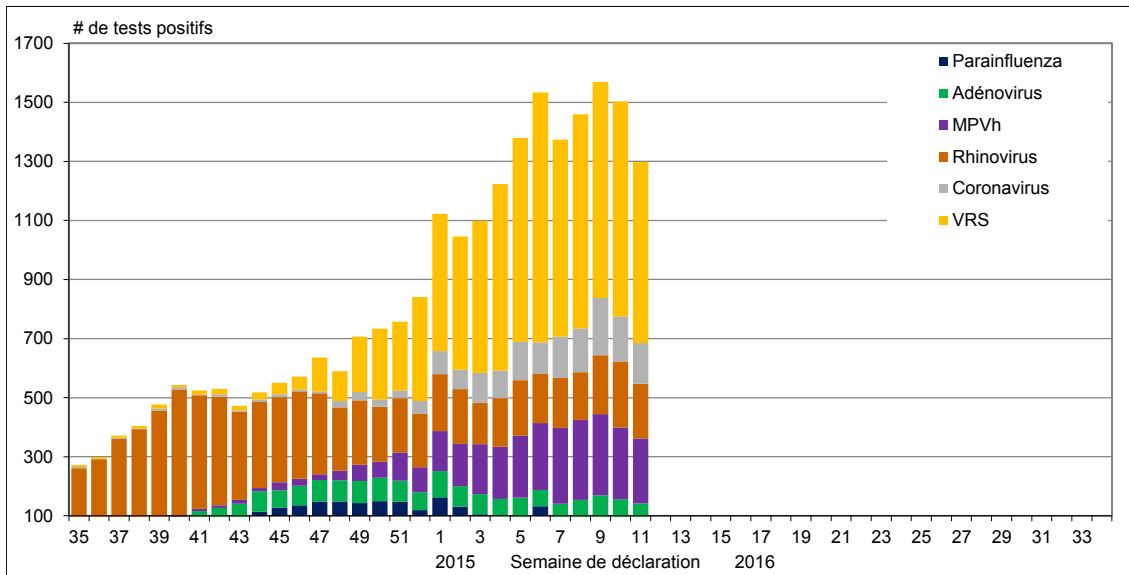
English

Number positive laboratory tests for other respiratory viruses by report week, Canada, 2015-16

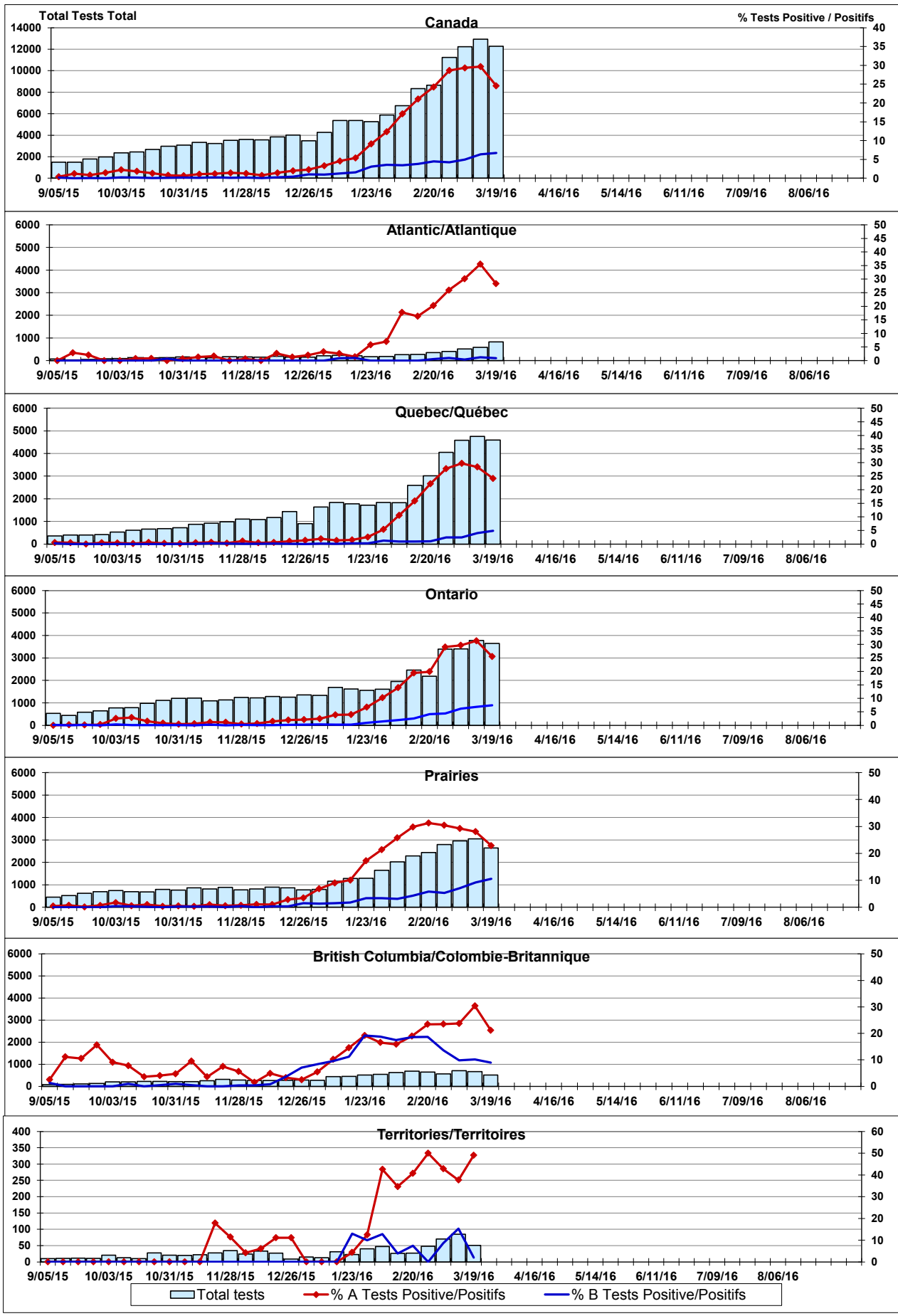


French

Nombre de tests de laboratoire positifs pour les autres virus respiratoires, par semaine de surveillance, Canada, 2015-16

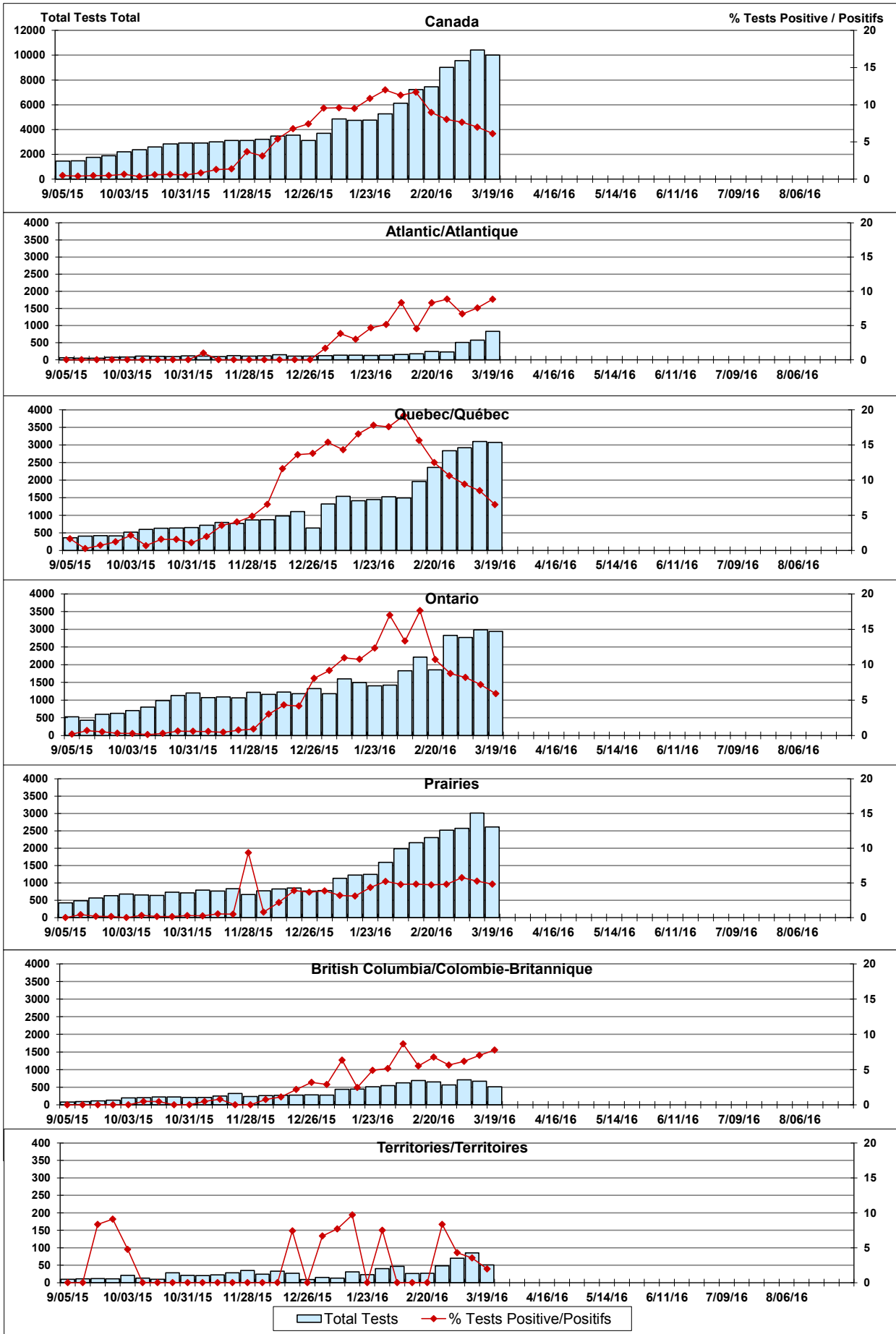


Positive Influenza Tests (%) in Canada by Region by Week of Report
 Détection du virus grippal au Canada, tests positifs (%) par région et par semaine de déclaration



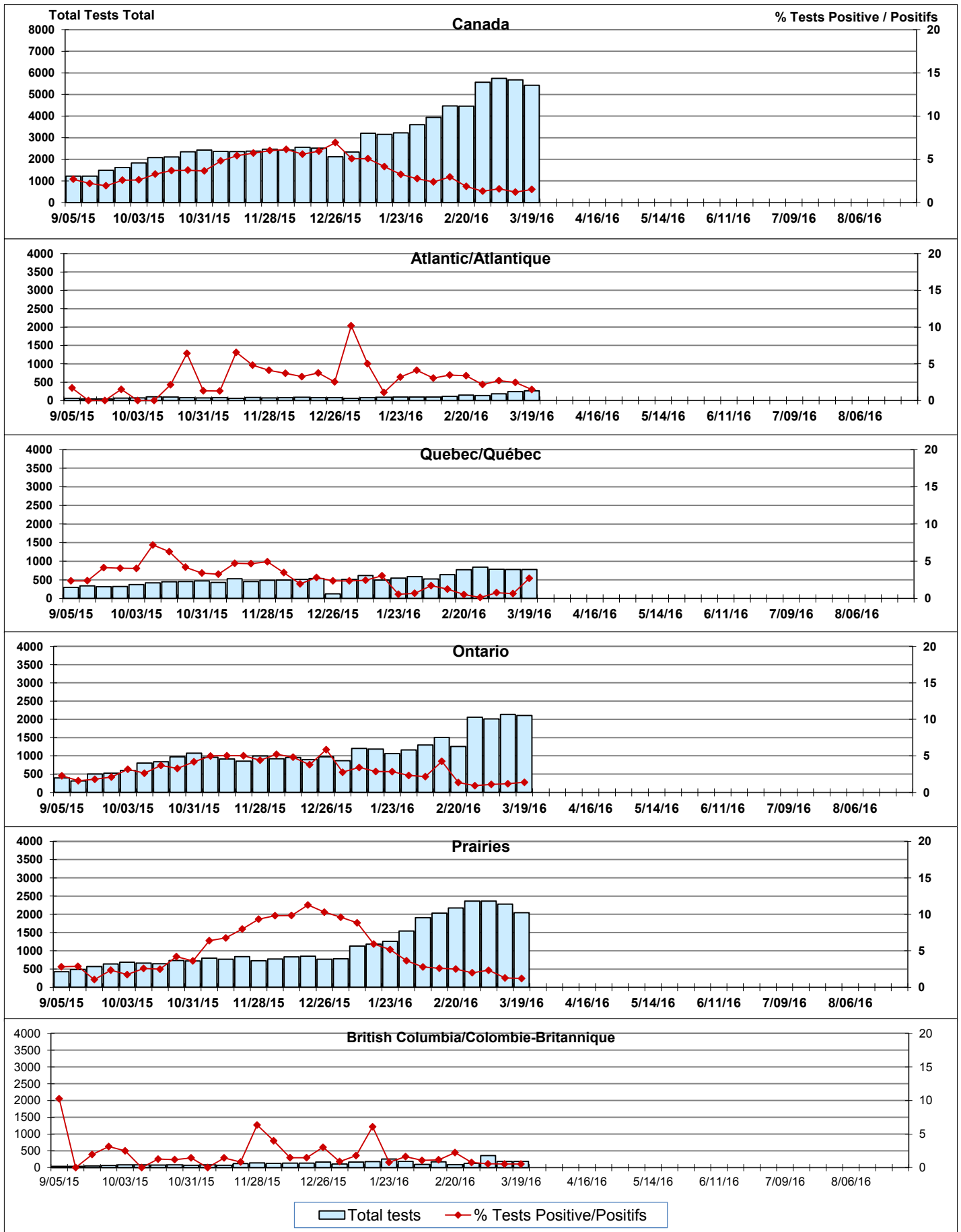
Positive RSV Tests (%) in Canada by Region by Week of Report

Détection du virus respiratoire syncytial au Canada, tests positifs (%) par région et par semaine de déclaration



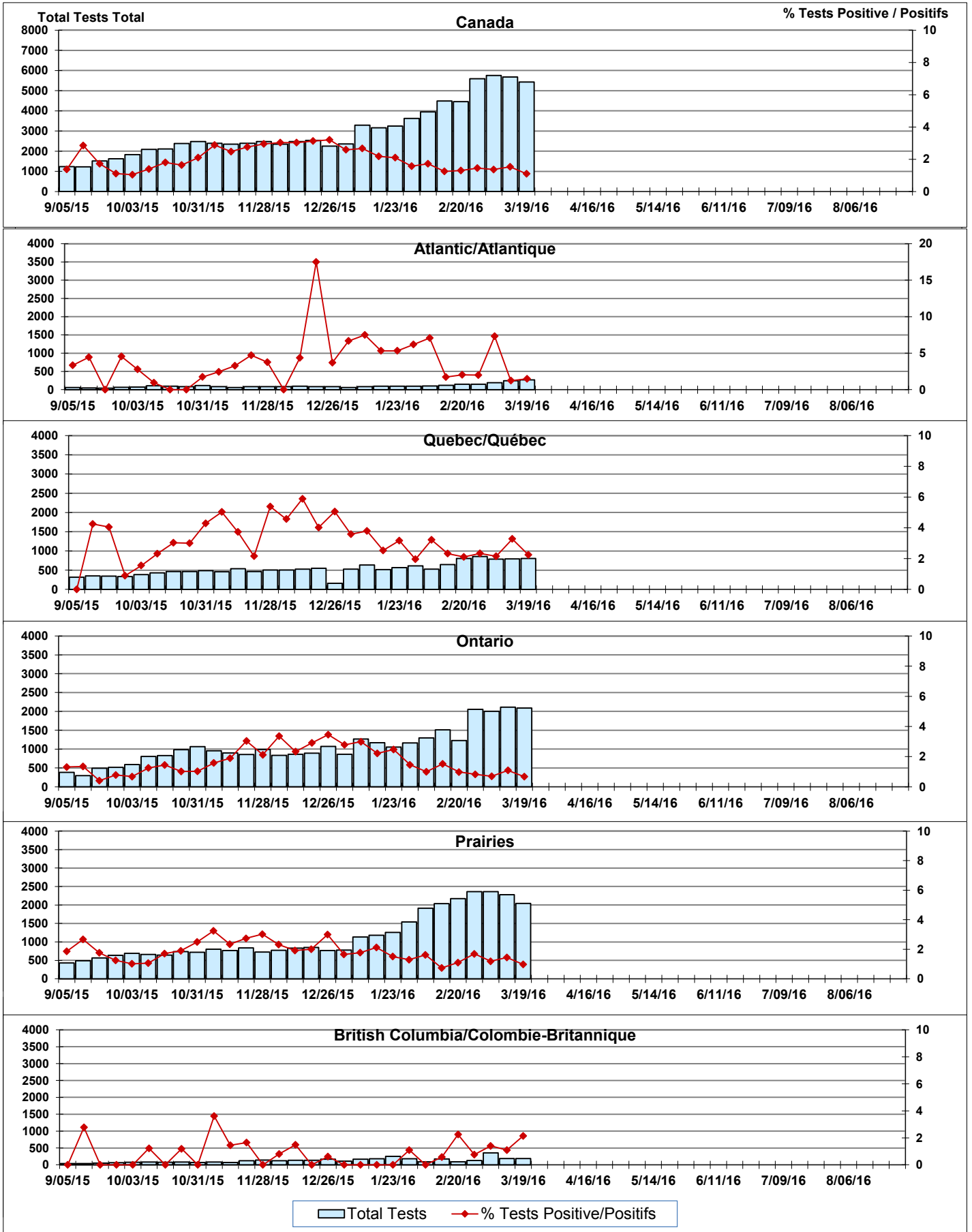
Positive Parainfluenza Tests (%) in Canada by Region by Week of Report

Détection du virus parainfluenza au Canada, tests positifs (%) par région et par semaine de déclaration

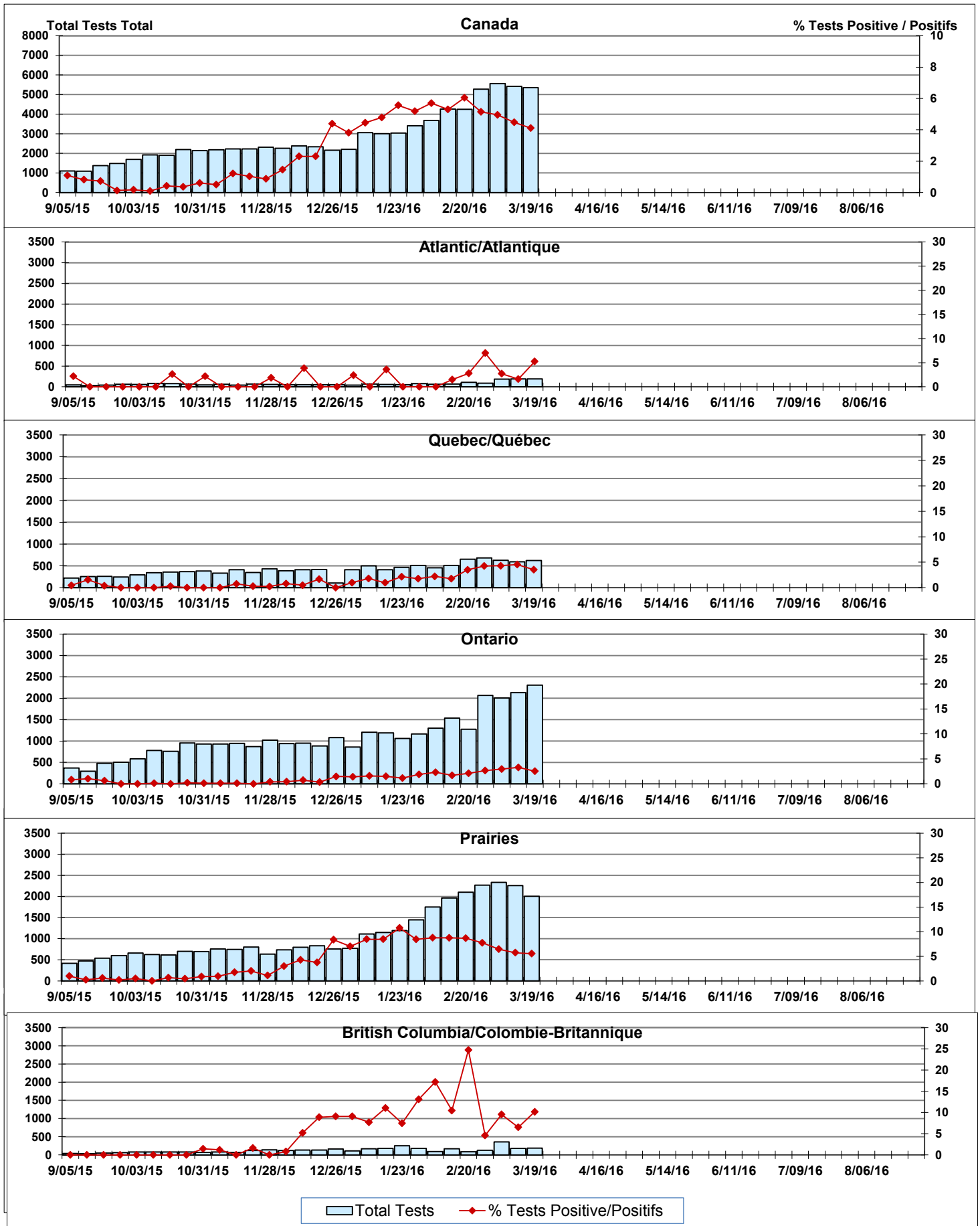


Positive Adenovirus Tests (%) in Canada by Region by Week of Report

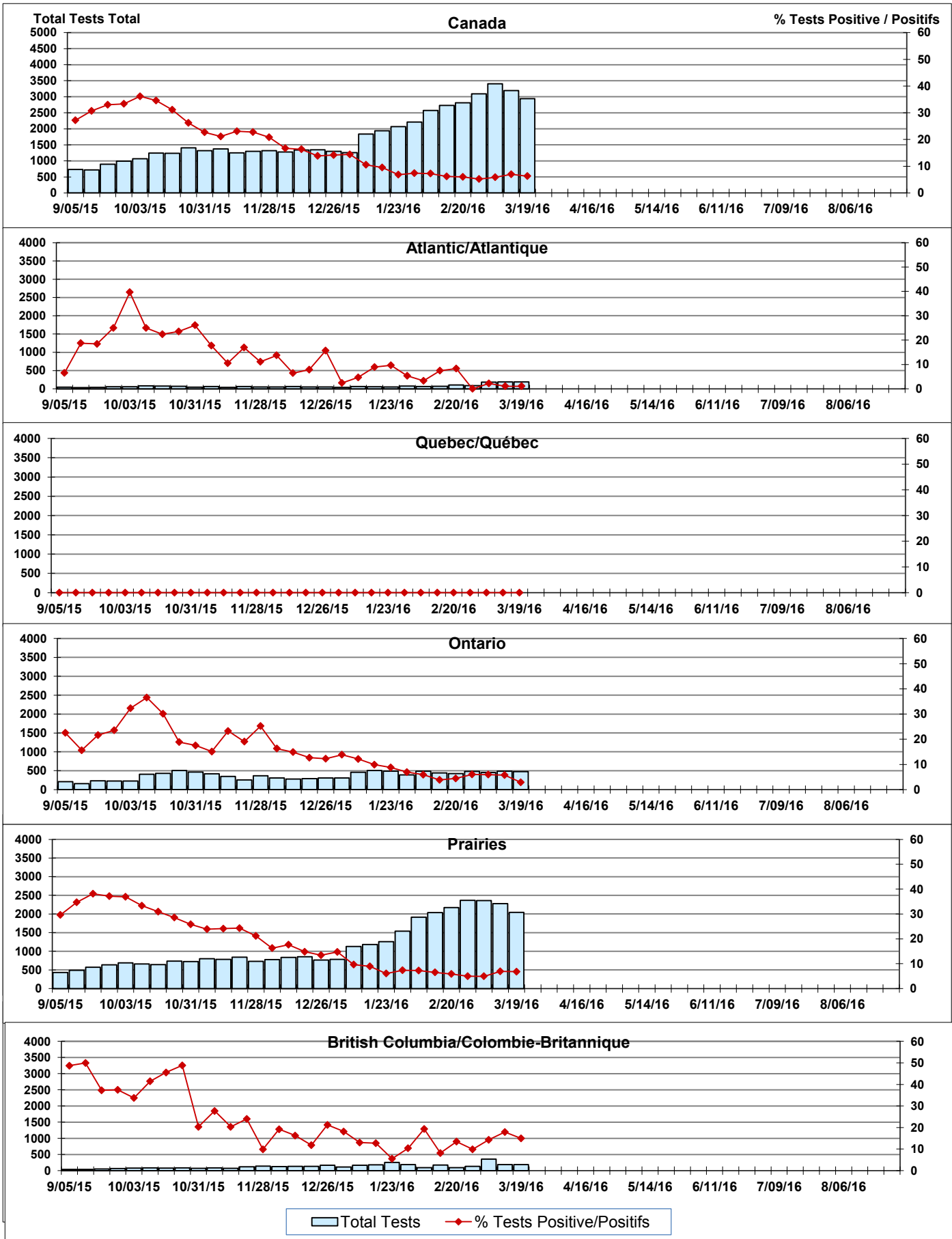
Détection du virus adénovirus au Canada, tests positifs (%) par région et par semaine de déclaration



Positive hMPV Tests (%) in Canada by Region by Week of Report
Détection du métapneumovirus humain au Canada, tests positifs (%) par région et par semaine de déclaration



Positive Rhinovirus Tests (%) in Canada by Region by Week of Report
Détection du virus rhinovirus au Canada, tests positifs (%) par région et par semaine de déclaration



Positive Coronavirus Tests (%) in Canada by Region by Week of Report
Détection du virus coronavirus au Canada, tests positifs (%) par région et par semaine de déclaration

