

Table 1/Tableau 1

Respiratory Virus Detections/Isolations for the week ending June 28, 2014 (Reporting Week 201426)

Détection/isolement de virus des voies respiratoires pour la semaine se terminant le 28 juin 2014 (Code hebdomadaire 201426)

Reporting Laboratory Laboratoire rapporteur	Flu/Grippe Test	Flu/Grippe A(H1N1)pdm09	Flu/Grippe AH1 Pos.	Flu/Grippe AH3 Pos.	Flu/Grippe A Pos.(all)	Flu/Grippe B Pos.	R.S.V. Test	R.S.V. Pos.	PIV Test	PIV 1 Pos.	PIV 2 Pos.	PIV 3 Pos.	PIV 4 Pos.	Other/Autre PIV Pos.	Adeno Test	Adeno Pos.	hMPV Test	hMPV Pos.	Rhino Test	Rhino Pos.	Coron Test	Coron Pos.
Newfoundland./Terre-Neuve	18	0	0	0	1	0	18	0	18	0	0	2	0	0	18	0	18	0	Not Tested		Not Tested	
Prince Edward Island./ Île-du-Prince-Édouard	0	0	0	0	0	0	0	0	0	0	0	0	0	0	0	0	0	0	0	0	0	0
Nova Scotia/Nouvelle-Écosse	22	0	0	0	0	0	22	1	21	0	0	3	0	0	21	0	21	0	21	0	21	0
New Brunswick/Nouveau-Brunswick	42	0	0	0	0	2	22	0	19	0	1	1	0	0	20	0	0	0	0	0	0	0
Atlantic/Atlantique	82	0	0	0	1	2	62	1	58	0	1	6	0	0	59	0	39	0	21	0	21	0
Région Nord-Est	5	0	0	0	0	0	6	0	0	0	0	0	0	0	0	0	0	Not Available		0	0	
Québec-Chaudière-Appalaches	86	0	0	0	0	0	105	1	111	0	0	8	0	0	110	6	71	0	Not Available		67	0
Centre-du-Québec	12	0	0	0	0	0	17	0	2	0	0	0	0	0	2	0	0	0	Not Available		0	0
Montréal-Laval	256	0	0	0	1	1	264	3	239	1	0	8	0	0	245	5	174	0	Not Available		170	2
Ouest du Québec	9	0	0	0	0	0	7	1	0	0	0	0	0	0	0	0	0	Not Available		0	0	
Montérégie	13	0	0	0	0	0	8	0	0	0	0	0	0	0	0	0	0	Not Available		0	0	
Province of/de Québec	381	0	0	0	1	1	407	5	352	1	0	16	0	0	357	11	245	0	Not Available		237	2
Ottawa P.H.L.	3	0	0	0	0	0	4	0	4	0	0	0	0	0	4	0	2	0	4	0	1	0
CHEO/HEEO - Ottawa	0	0	0	0	0	0	0	0	0	0	0	0	0	0	0	0	0	0	0	0	0	0
Kingston P.H.L.	8	0	0	0	0	0	8	0	8	0	0	0	0	0	8	1	7	0	2	1	0	0
Toronto Medical Laboratory	127	0	0	0	4	1	127	0	0	0	0	0	0	0	0	0	0	0	0	0	0	0
P.H.O.L. - Toronto	179	1	0	3	4	1	177	3	177	0	2	12	0	0	177	1	167	0	53	3	41	0
Sick Kids'Hospital - Toronto	102	0	0	0	0	1	102	0	102	0	0	4	0	2	102	1	102	2	18	7	18	0
Sunnybrook & Women's College HSC	36	0	0	0	0	0	36	0	36	0	0	3	0	0	36	0	36	1	36	7	36	0
Sault Ste. Marie P.H.L.	2	0	0	0	0	0	2	0	2	0	0	0	0	0	2	0	2	0	1	0	1	0
Timmins P.H.L.	5	0	0	0	0	0	5	0	5	0	0	0	0	0	5	0	5	0	0	0	0	0
St. Joseph's - London	43	0	0	0	0	0	43	0	43	1	1	7	0	0	43	1	43	0	43	10	43	0
London P.H.L.	33	0	0	0	0	0	35	0	35	0	1	1	0	0	35	1	33	0	12	4	7	0
Orillia P.H.L.	11	0	0	0	0	0	14	0	14	0	0	2	0	0	14	0	14	0	2	1	2	0
Thunder Bay P.H.L.	11	0	0	0	0	0	11	0	11	0	0	0	0	0	11	0	11	0	2	0	2	0
Sudbury P.H.L.	12	0	0	0	0	0	12	0	12	0	0	1	0	0	12	0	8	0	4	0	0	0
Hamilton P.H.L.	37	0	0	0	0	0	35	0	35	0	0	3	0	0	35	1	29	0	18	0	10	0
Peterborough P.H.L.	11	0	0	0	0	0	11	0	11	0	0	1	0	0	11	0	9	0	4	0	1	0
Province of/de l'Ontario	620	1	0	3	8	3	622	3	495	1	4	34	0	2	495	6	468	3	199	33	162	0
Manitoba	61	0	0	0	0	0	33	2	35	0	0	3	0	0	35	0	17	1	35	5	17	0
Regina	103	0	0	0	0	1	103	1	103	0	1	14	1	0	103	8	103	0	103	25	103	3
Saskatoon	32	0	0	0	0	0	32	0	32	0	1	0	0	0	32	2	32	0	32	9	32	0
Province of/de la Saskatchewan	135	0	0	0	0	1	135	1	135	0	2	14	1	0	135	10	135	0	135	34	135	3
Province of/de l'Alberta	354	0	0	5	6	4	354	2	354	27	0	0	0	0	354	6	354	1	354	77	354	2
Prairies	550	0	0	5	6	5	522	5	524	27	2	17	1	0	524	16	506	2	524	116	506	5
British Columbia/Colombie-Britannique	90	0	0	0	3	5	90	2	40	1	0	6	0	0	40	0	40	1	40	12	40	0
CANADA	1723	1	0	8	19	16	1703	16	1469	30	7	79	1	2	1475	33	1298	6	784	161	966	7

Also available at: <http://www.phac-aspc.gc.ca/bid-bmi/dsd-dsm/rvdi-divr/index-eng.php>
 Delays in the reporting of data may cause data to change retrospectively.

Aussi disponible sur le site: <http://www.phac-aspc.gc.ca/bid-bmi/dsd-dsm/rvdi-divr/index-fra.php>
 Certains délais quant à la soumission des rapports peuvent affecter les données de façon rétrospective.

Table 2/Tableau 2

Respiratory Virus Detections/Isolations for the period August 25, 2013 - June 28, 2014

Détection/isolement de virus des voies respiratoires pour la période du 25 août 2013 - 28 juin 2014

(Reporting Weeks / Code hebdomadaire 201335-201426)

Reporting Laboratory Laboratoire rapporteur	Flu/Grippe Test	Flu/Grippe A(H1N1)pdm09	Flu/Grippe AH1 Pos.	Flu/Grippe AH3 Pos.	Flu/Grippe A Pos.(all)	Flu/Grippe B Pos.	R.S.V. Test	R.S.V. Pos.	PIV Test	PIV 1 Pos.	PIV 2 Pos.	PIV 3 Pos.	PIV 4 Pos.	Other/Autre PIV Pos.	Adeno Test	Adeno Pos.	hMPV Test	hMPV Pos.	Rhino Test	Rhino Pos.	Coron Test	Coron Pos.
Newfoundland/Terre-Neuve	2465	104	0	0	383	265	1847	68	1847	29	1	12	0	0	1847	8	1847	76	Not Tested		Not Tested	
Prince Edward Island./ Île-du-Prince-Édouard	551	118	0	0	119	5	317	61	145	6	0	5	4	0	145	7	145	13	145	27	145	9
Nova Scotia/Nouvelle-Écosse	2158	134	0	5	175	52	2122	157	801	36	7	11	7	0	801	1	801	46	801	84	801	23
New Brunswick/Nouveau-Brunswick	6010	370	0	2	1491	130	1681	52	1606	12	4	3	0	1	1656	27	0	0	0	0	0	0
Atlantic/Atlantique	11184	726	0	7	2168	452	5967	338	4399	83	12	31	11	1	4449	43	2793	135	946	111	946	32
Région Nord-Est	3649	0	0	0	434	210	1466	131	0	0	0	0	0	0	0	0	0	0	Not Available		0	0
Québec-Chaudière-Appalaches	12365	0	0	0	844	555	8223	685	7323	64	46	71	56	0	7394	380	4690	91	Not Available		2173	11
Centre-du-Québec	8388	499	0	6	1002	380	3812	660	248	0	1	0	0	0	248	12	0	0	Not Available		0	0
Montréal-Laval	28889	177	0	0	2269	1337	23434	1854	14918	112	67	116	40	0	15341	349	11318	435	Not Available		10353	208
Ouest du Québec	4990	1	0	0	648	212	1410	305	0	0	0	0	0	0	0	0	0	0	Not Available		0	0
Montréal	2790	0	0	0	180	51	1087	110	0	0	0	0	0	0	0	0	0	0	Not Available		0	0
Province of/de Québec	61071	677	0	6	5377	2745	39432	3745	22489	176	114	187	96	0	22983	741	16008	526	Not Available		12526	219
Ottawa P.H.L.	805	40	0	23	123	16	673	45	673	8	6	6	0	0	673	8	635	28	422	34	162	11
CHEO/HEEO - Ottawa	4661	68	0	26	444	132	4661	823	4656	10	1	18	0	0	4661	13	4661	228	4661	86	0	0
Kingston P.H.L.	1752	121	0	26	228	81	1622	114	1622	28	9	18	7	0	1622	22	1593	34	499	46	319	20
Toronto Medical Laboratory	7373	76	0	0	412	290	7367	276	0	0	0	0	0	0	0	0	0	0	0	0	0	0
P.H.O.L. - Toronto	18992	1274	0	238	2194	1175	17433	937	17433	122	54	172	34	0	17433	144	16500	379	4277	313	3251	138
Sick Kids/Hospital - Toronto	4710	1	0	2	142	133	4710	363	4710	1	1	93	1	47	4710	47	4690	126	590	83	590	18
Sunnybrook & Women's College HSC	2095	55	0	14	75	117	2045	67	2095	18	4	26	12	0	2101	4	2095	38	2095	242	2095	76
Sault Ste. Marie P.H.L.	549	18	0	1	76	18	523	20	523	3	2	2	0	0	523	2	508	7	185	8	156	9
Timmins P.H.L.	704	15	0	0	75	27	633	73	633	19	2	1	1	0	633	6	516	18	190	7	54	9
St. Joseph's - London	3497	39	0	0	180	145	3497	310	3572	48	13	27	25	0	3572	51	3497	133	3572	390	3497	155
London P.H.L.	5217	356	0	29	685	381	4707	359	4707	87	32	47	8	0	4707	66	4570	101	1127	124	744	64
Orillia P.H.L.	2066	64	0	4	177	122	1997	132	1997	38	23	35	3	0	1997	22	1981	31	358	44	233	19
Thunder Bay P.H.L.	1288	59	0	0	192	19	1178	26	1178	31	12	5	0	0	1178	11	1160	42	233	17	142	7
Sudbury P.H.L.	1700	57	0	0	206	64	1469	75	1469	24	4	21	1	0	1469	14	1185	27	482	29	176	8
Hamilton P.H.L.	3773	167	0	36	382	290	3329	213	3329	41	18	35	4	0	3329	23	3105	55	1110	119	725	66
Peterborough P.H.L.	2170	89	0	14	235	99	2043	164	2043	29	3	21	1	0	2043	11	1956	31	589	57	425	27
Province of/de l'Ontario	61352	2499	0	413	5826	3109	57887	3997	50640	507	184	527	97	47	50651	444	48652	1278	20390	1599	12569	627
Manitoba	7368	463	0	7	685	72	3317	270	3420	62	2	20	5	0	3420	78	1198	80	3420	131	1145	62
Regina	8244	988	0	8	1062	157	8215	672	8215	252	97	95	63	0	8245	324	8243	588	8245	987	8185	618
Saskatoon	3402	0	0	0	322	40	2780	190	2785	68	20	15	24	13	2785	142	2746	175	3298	410	2785	123
Province of/de la Saskatchewan	11646	988	0	8	1384	197	10995	862	11000	320	117	110	87	13	11030	466	10989	763	11543	1397	10970	741
Province of/de l'Alberta	28406	3462	0	120	3899	569	28406	1943	28406	1280	0	0	0	0	28406	404	28406	1424	28406	4137	28406	699
Prairies	47420	4913	0	135	5968	838	42718	3075	42826	1662	119	130	92	13	42856	948	40593	2267	43369	5665	40521	1502
British Columbia/Colombie-Britannique	11570	1614	0	67	1825	384	11570	698	2637	0	13	59	37	0	2637	39	2637	178	2637	610	2637	114
CANADA	192597	10429	0	628	21164	7528	157574	11853	122991	2428	442	934	333	61	123576	2215	110683	4384	67342	7985	69199	2494

Also available at: <http://www.phac-aspc.gc.ca/bid-bmi/dsd-dsm/rvdi-divr/index-eng.php>

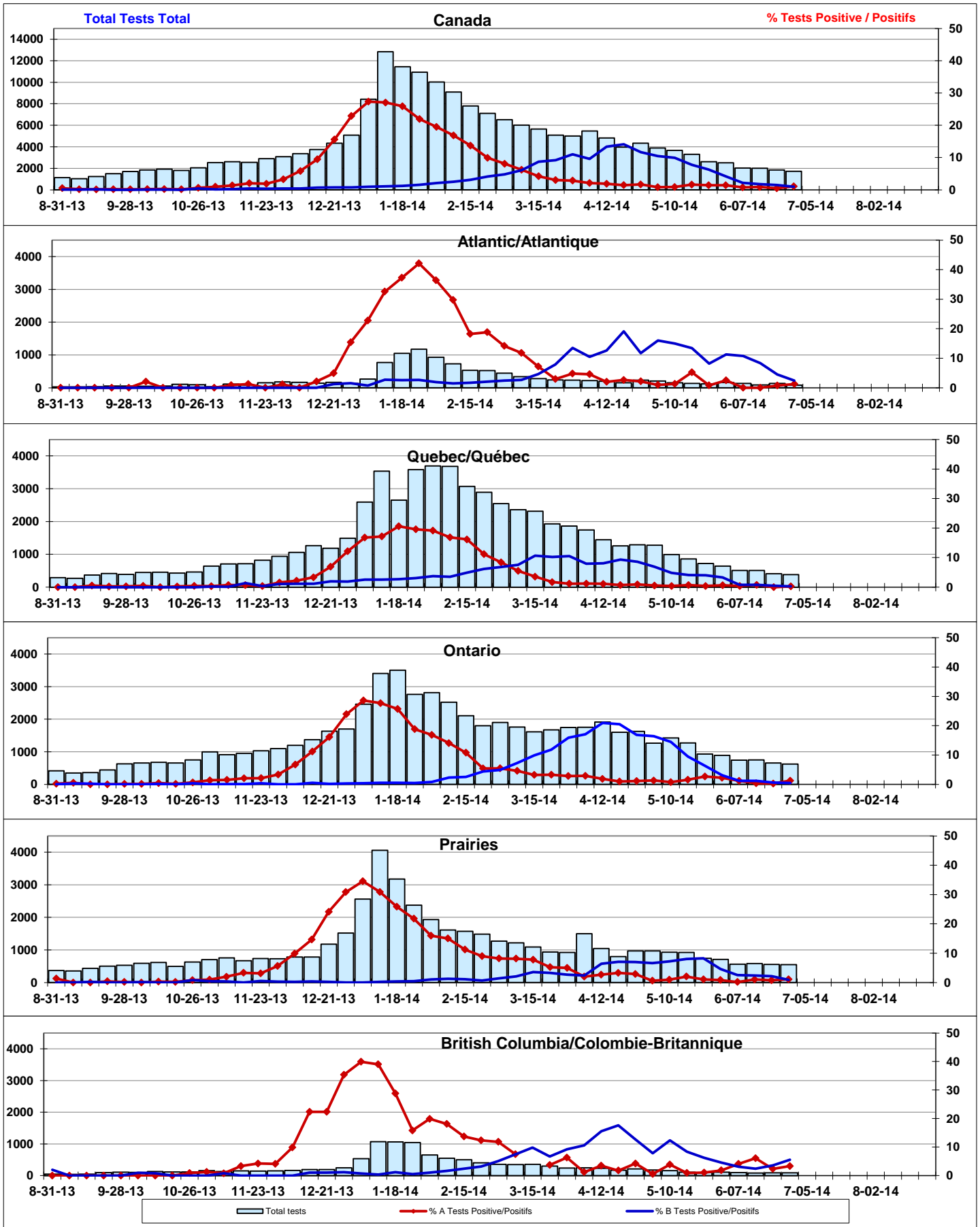
Aussi disponible sur le site:

<http://www.phac-aspc.gc.ca/bid-bmi/dsd-dsm/rvdi-divr/index-fra.php>

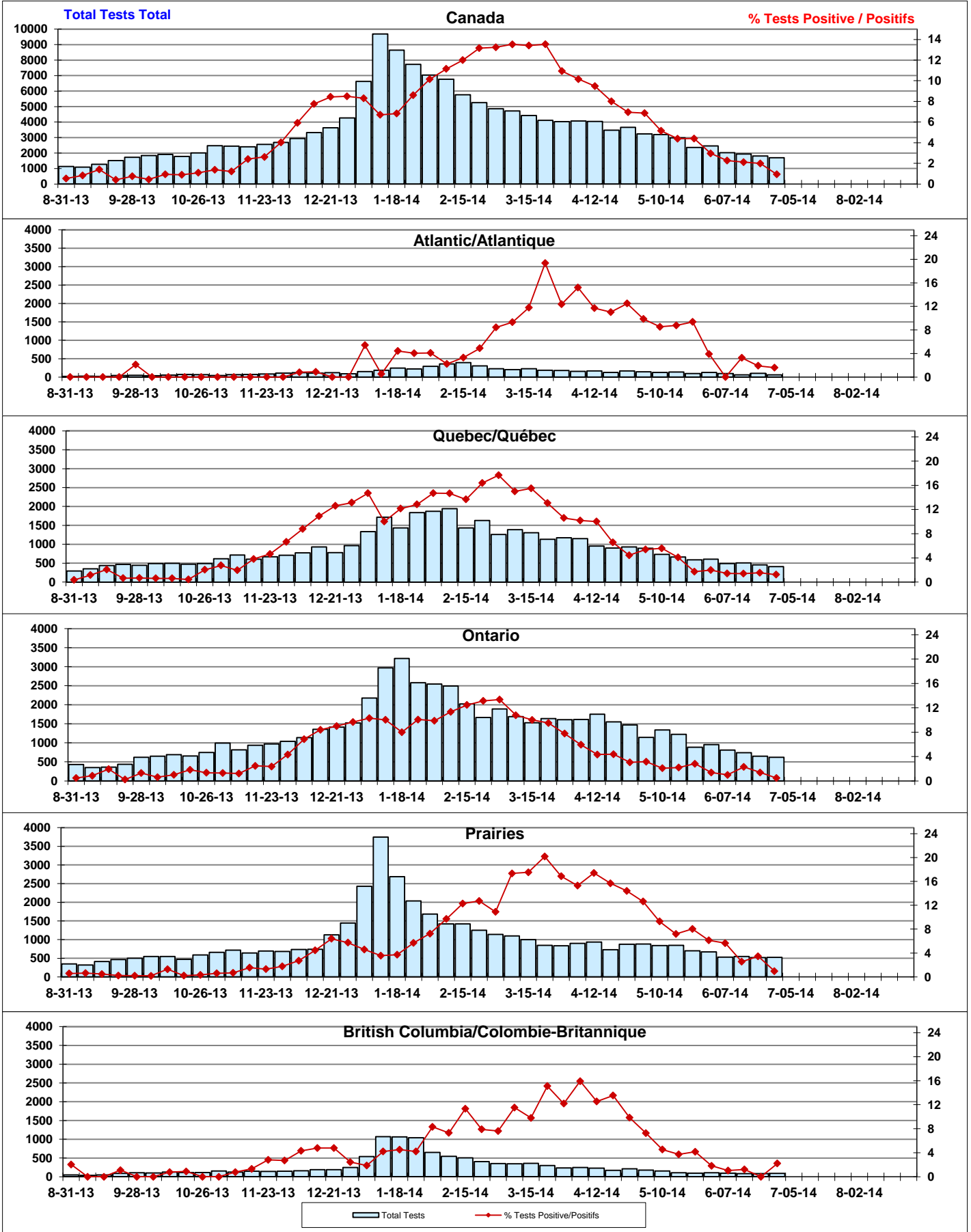
Cumulative data includes updates to previous weeks; due to reporting delays, the sum of weekly report totals do not add up to cumulative totals.

Par conséquent, en raison des retards des rapports, la somme des totaux hebdomadaires ne correspond pas au total cumulatif

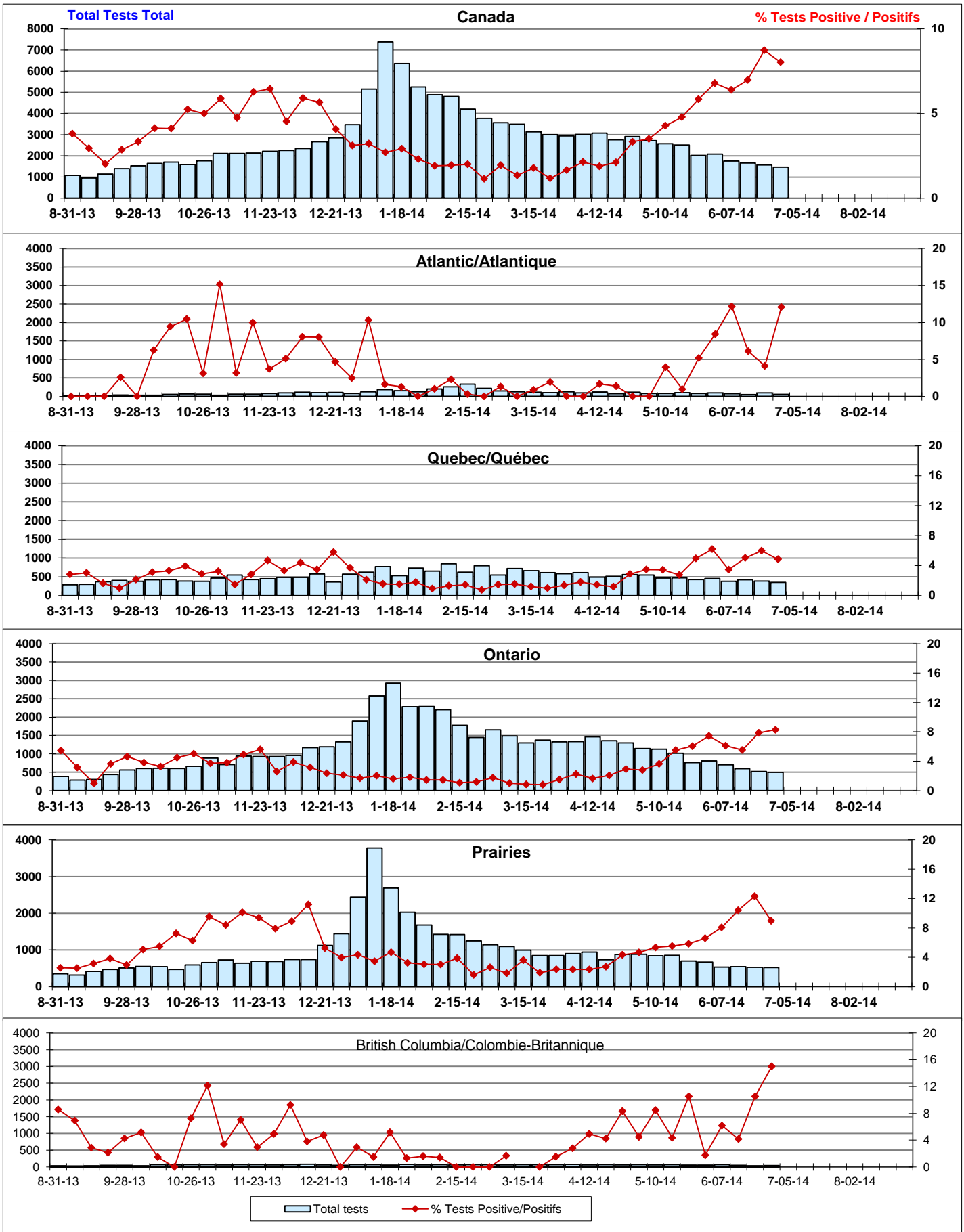
Positive Influenza Tests (%) in Canada by Region by Week of Report
 Détection du virus grippal au Canada, tests positifs (%) par région et par semaine de déclaration



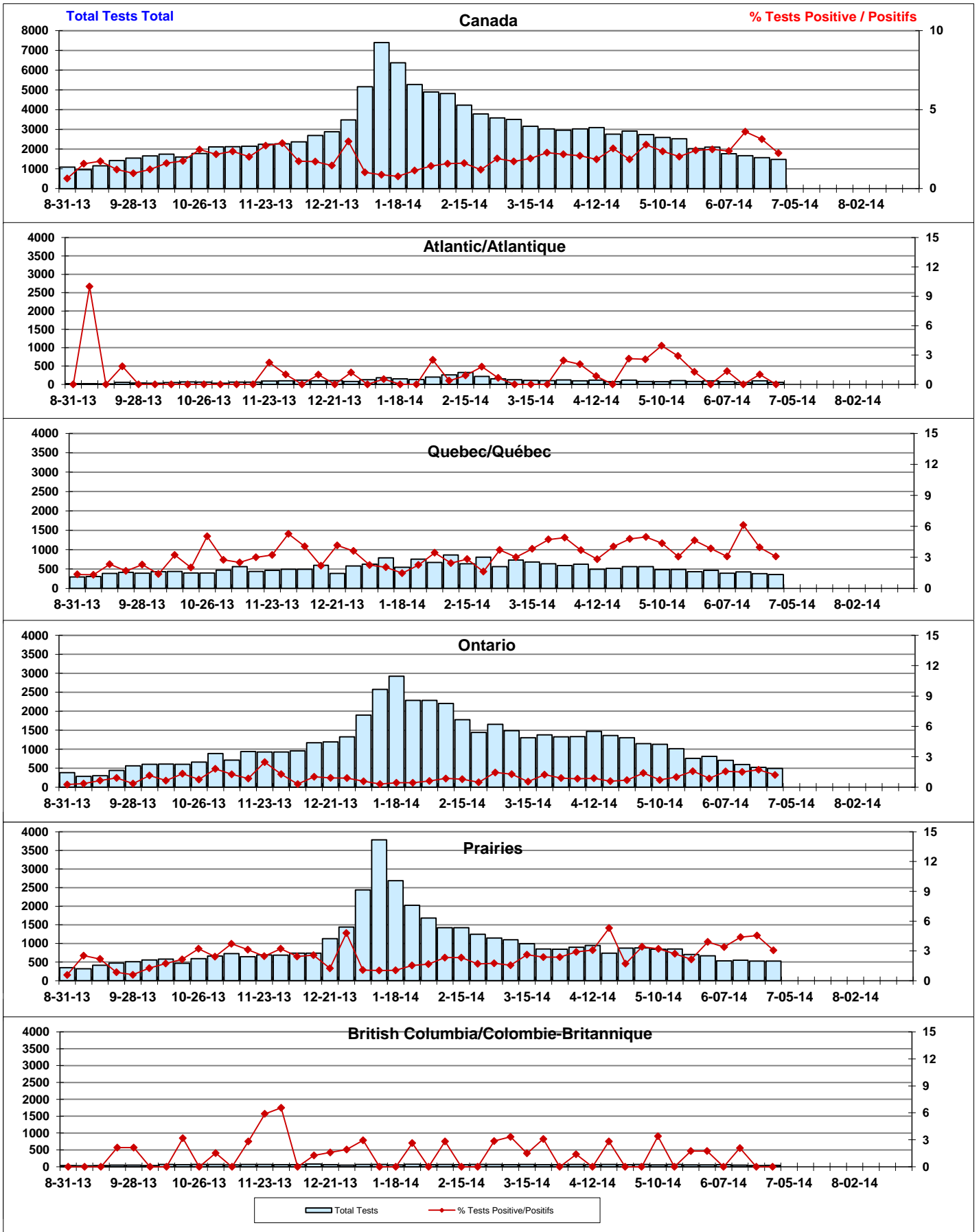
Positive RSV Tests (%) in Canada by Region by Week of Report
Détection du virus respiratoire syncytial au Canada, tests positifs (%) par région et par semaine de déclaration



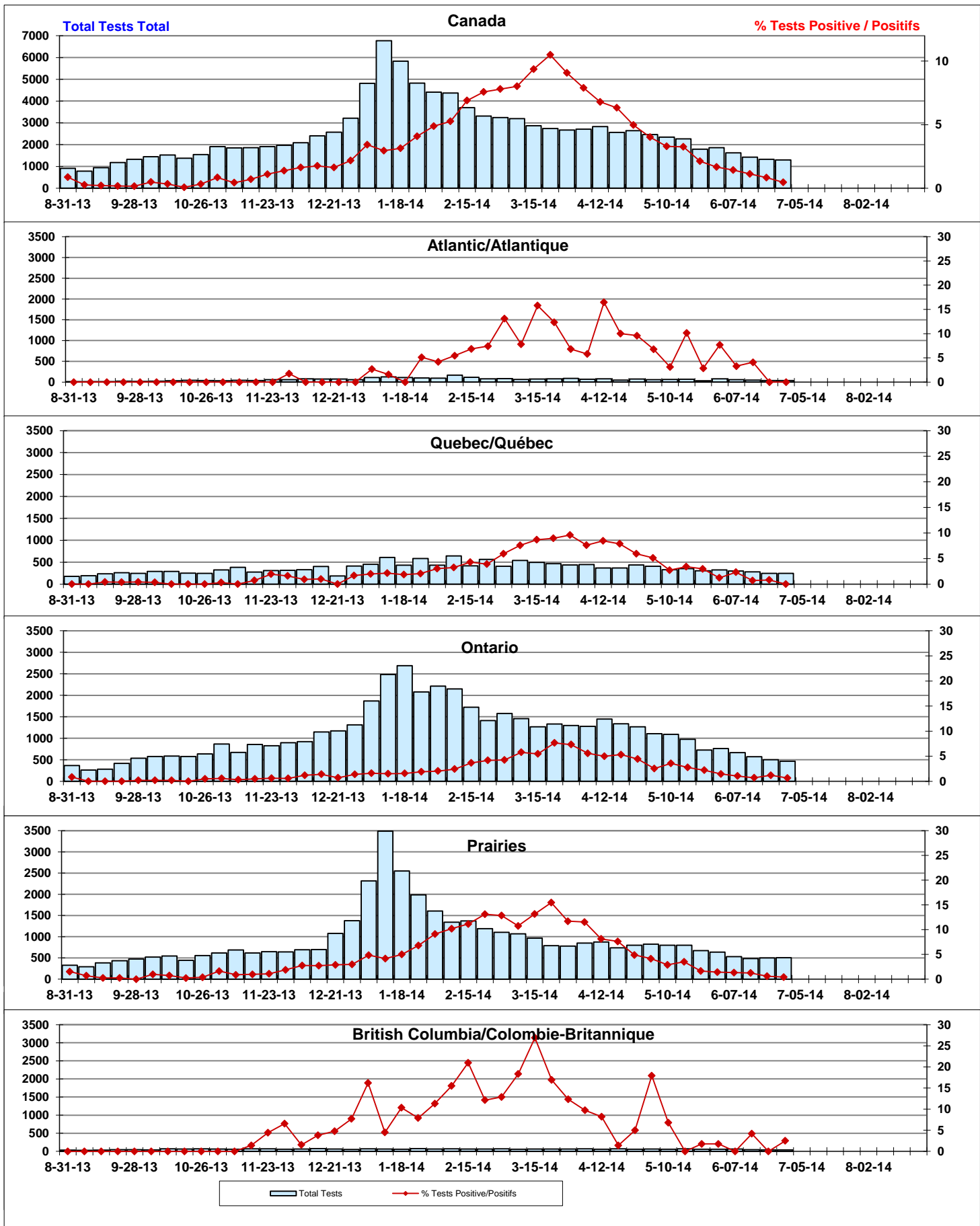
Positive Parainfluenza Tests (%) in Canada by Region by Week of Report
Détection du virus parainfluenza au Canada, tests positifs (%) par région et par semaine de déclaration



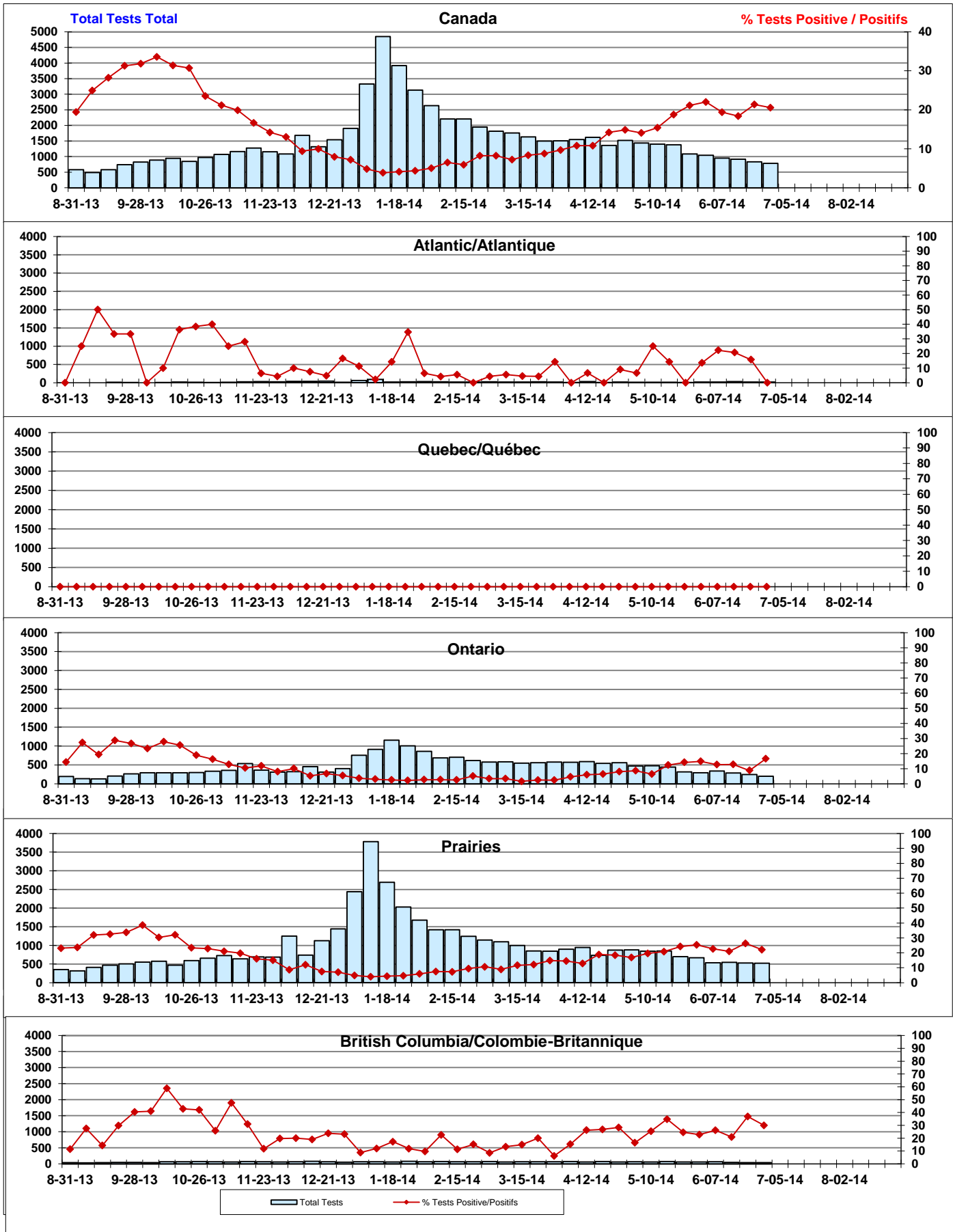
Positive Adenovirus Tests (%) in Canada by Region by Week of Report
Détection du virus adénovirus au Canada, tests positifs (%) par région et par semaine de déclaration



Positive hMPV Tests (%) in Canada by Region by Week of Report
Détection du métapneumovirus humain au Canada, tests positifs (%) par région et par semaine de déclaration



Positive Rhinovirus Tests (%) in Canada by Region by Week of Report
Détection du virus rhinovirus au Canada, tests positifs (%) par région et par semaine de déclaration



Positive Coronavirus Tests (%) in Canada by Region by Week of Report
 Détection du virus coronavirus au Canada, tests positifs (%) par région et par semaine de déclaration

