

Table 1/Tableau 1

Respiratory Virus Detections/Isolations for the week ending July 16, 2016 (Reporting Week 201628)

Détection/isolément de virus des voies respiratoires pour la semaine se terminant le 16 juillet 2016 (Code hebdomadaire 201628)

Reporting Laboratory Laboratoire rapporteur	Flu/Grippe Test	Flu/Grippe A(H1N1)pdm09	Flu/Grippe AH1 Pos.	Flu/Grippe AH3 Pos.	Flu/Grippe A Pos. (all)	Flu/Grippe B Pos.	R.S.V. Test	R.S.V. Pos.	PIV Test	PIV 1 Pos.	PIV 2 Pos.	PIV 3 Pos.	PIV 4 Pos.	Other/Autre PIV Pos.	Adeno Test	Adeno Pos.	hMPV Test	hMPV Pos.	Rhino Test	Rhino Pos.	Coron Test	Coron Pos.
Newfoundland./Terre-Neuve	19	0	0	0	0	0	19	0	19	0	0	1	0	0	19	3	19	0	19	3	Not Tested	
Prince Edward Island./Île-du-Prince-Édouard	2	0	0	0	0	0	4	1	2	0	0	0	0	0	2	0	2	0	2	1	2	0
Nova Scotia/Nouvelle-Écosse	7	0	0	0	0	0	10	2	4	0	0	0	0	0	4	0	4	0	4	0	4	0
New Brunswick/Nouveau-Brunswick	42	0	0	0	0	1	16	2	15	0	0	1	0	0	15	1	0	0	0	0	0	0
Atlantic/Atlantique	70	0	0	0	0	1	49	5	40	0	0	2	0	0	40	4	25	0	25	4	6	0
Région Nord-Est	19	0	0	0	0	0	19	0	0	0	0	0	0	0	0	0	0	0	Not Available		0	0
Québec-Chaudière-Appalaches	47	0	0	0	0	0	50	0	46	0	0	1	1	0	47	0	39	0	Not Available		39	0
Centre-du-Québec	2	0	0	0	0	0	7	0	0	0	0	0	0	0	0	0	0	0	Not Available		0	0
Montréal-Laval	374	0	0	0	2	0	354	0	318	1	1	9	0	0	332	7	259	0	Not Available		248	2
Ouest du Québec	9	0	0	0	0	0	3	0	0	0	0	0	0	0	0	0	0	0	Not Available		0	0
Montérégie	11	0	0	0	0	0	6	0	0	0	0	0	0	0	0	0	0	0	Not Available		0	0
Province of/de Québec	462	0	0	0	2	0	439	0	364	1	1	10	1	0	379	7	298	0	Not Available		287	2
Ottawa P.H.L.	6	0	0	0	0	0	6	0	6	0	0	0	2	0	6	0	5	0	3	0	2	0
CHEO/HEEO - Ottawa	49	0	0	0	1	0	49	1	8	0	0	0	0	0	8	0	8	1	8	4	8	0
Kingston P.H.L.	14	0	0	0	0	0	14	0	14	0	0	1	0	0	14	0	12	0	6	0	4	0
Toronto Medical Laboratory	134	0	0	0	0	0	134	0	15	1	1	0	0	0	0	0	15	1	0	0	0	0
P.H.O.L. - Toronto	245	1	0	1	3	1	244	7	244	1	3	27	1	0	244	7	233	0	69	10	57	3
Sick Kids'Hospital - Toronto	0	0	0	0	0	0	0	0	0	0	0	0	0	0	0	0	0	0	0	0	0	0
Sunnybrook & Women's College HSC	20	0	0	0	0	0	20	0	20	0	0	1	0	0	20	0	20	1	20	4	20	1
Sault Ste. Marie P.H.L.	3	0	0	0	0	0	3	0	3	0	0	1	0	0	3	0	2	0	1	0	0	0
Timmins P.H.L.	7	0	0	0	0	0	7	0	7	0	0	0	0	0	7	1	6	0	1	0	0	0
St. Joseph's - London	0	0	0	0	0	0	0	0	0	0	0	0	0	0	0	0	0	0	0	0	0	0
London P.H.L.	19	0	0	0	0	0	19	0	19	0	0	3	0	0	18	0	19	1	5	2	5	2
Orillia P.H.L.	11	0	0	0	0	0	11	0	11	0	0	3	0	0	11	0	11	0	2	0	2	0
Thunder Bay P.H.L.	15	0	0	0	0	0	15	1	15	0	0	1	0	0	15	2	14	0	3	0	2	0
Sudbury P.H.L.	8	0	0	0	0	0	8	0	8	0	0	0	0	0	8	0	8	0	0	0	0	0
Hamilton P.H.L.	35	0	0	0	0	0	35	1	35	0	0	7	0	0	35	0	35	2	7	0	7	0
Peterborough P.H.L.	19	1	0	0	1	0	19	0	19	1	0	2	0	0	19	0	18	0	11	5	10	0
Province of/de l'Ontario	585	2	0	1	5	1	584	10	424	3	4	46	3	0	408	10	406	6	136	25	117	6
Manitoba	101	0	0	0	0	0	105	1	77	0	0	6	0	0	77	0	77	0	77	8	37	2
Regina	137	0	0	0	0	0	137	2	137	0	0	8	0	0	137	14	137	0	137	43	137	0
Saskatoon	0	0	0	0	0	0	0	0	0	0	0	0	0	0	0	0	0	0	0	0	0	0
Province of/de la Saskatchewan	137	0	0	0	0	0	137	2	137	0	0	8	0	0	137	14	137	0	137	43	137	0
Province of/de l'Alberta	267	0	0	0	0	1	267	3	267	18	0	0	0	0	267	5	267	0	267	44	267	0
Prairies	505	0	0	0	0	1	509	6	481	18	0	14	0	0	481	19	481	0	481	95	441	2
British Columbia/Colombie-Britannique	125	0	0	0	0	0	125	3	66	0	0	5	0	0	66	3	66	0	66	14	66	2
Yukon	1	0	0	0	0	0	1	0	Not Available					Not Available	Not Available	Not Available	Not Available	Not Available				
Northwest Territories	1	0	0	0	0	0	1	0	1	0	0	0	0	0	1	0	1	0	1	0	1	0
Nunavut	12	0	0	0	0	0	12	0	12	0	0	0	0	0	12	0	12	0	2	1	2	0
Territories/territoires	14	0	0	0	0	0	14	0	13	0	0	0	0	0	13	0	13	0	3	1	3	0
CANADA	1761	2	0	1	7	3	1720	24	1388	22	5	77	4	0	1387	43	1289	6	711	139	920	12

Specimens from YT, NT and NU are sent to reference laboratories in other provinces and reported results reflect specimens identified as originating from YT, NT or NU

Also available at: <http://www.phac-aspc.gc.ca/bid-bmi/dsd-dsm/rvdi-divr/index-eng.php>

Delays in the reporting of data may cause data to change retrospectively.

Les échantillons du Yn, des T.N.-O. et du Nt sont envoyés à des laboratoires de référence dans d'autres provinces.

Les résultats soumis reflètent les données des spécimens des provinces et territoires suivants : YK, NT et NU.

Aussi disponible sur le site: <http://www.phac-aspc.gc.ca/bid-bmi/dsd-dsm/rvdi-divr/index-fra.php>

Certains délais quant à la soumission des rapports peuvent affecter les données de façon rétrospective.

Table 2/Tableau 2

Respiratory Virus Detections/Isolations for the period August 30, 2015 - July 16, 2016

Détection/isolement de virus des voies respiratoires pour la période du 30 août 2015 - 16 juillet 2016

(Reporting Weeks / Code hebdomadaire 201535-201628)

Reporting Laboratory Laboratoire rapporteur	Flu/Grippe Test	Flu/Grippe A(H1N1)pdm09	Flu/Grippe AH1 Pos.	Flu/Grippe AH3 Pos.	Flu/Grippe A Pos.(all)	Flu/Grippe B Pos.	R.S.V. Test	R.S.V. Pos.	PIV Test	PIV 1 Pos.	PIV 2 Pos.	PIV 3 Pos.	PIV 4 Pos.	Other/Autre PIV Pos.	Adeno Test	Adeno Pos.	hMPV Test	hMPV Pos.	Rhino Test	Rhino Pos.	Coron Test	Coron Pos.
Newfoundland./Terre-Neuve	2754	101	0	1	472	28	2754	137	2754	41	2	21	0	0	2754	102	2744	107	2754	219	Not Tested	
Prince Edward Island./ Île-du-Prince-Édouard	491	54	0	12	66	3	432	55	122	3	5	1	4	0	122	2	122	7	122	23	122	4
Nova Scotia/Nouvelle-Écosse	2411	0	0	1	302	11	2304	201	482	9	0	5	5	0	482	17	482	18	482	65	482	14
New Brunswick/Nouveau-Brunswick	5800	101	0	5	1175	154	4552	294	1841	13	1	7	0	0	1966	42	39	1	2	0	2	0
Atlantic/Atlantique	11456	256	0	19	2015	196	10042	687	5199	66	8	34	9	0	5324	163	3387	133	3360	307	606	18
Région Nord-Est	7031	0	0	1	835	354	5901	375	0	0	0	0	0	0	1	0	0	0	Not Available		0	0
Québec-Chaudière-Appalaches	11583	0	0	0	1634	874	12064	1000	3923	57	20	45	23	0	4193	183	3107	55	Not Available		3089	36
Centre-du-Québec	7755	599	0	6	1331	417	5642	789	136	0	0	0	0	0	136	11	0	0	Not Available		0	0
Montréal-Laval	38328	427	0	1	3701	1585	30040	1837	19053	216	51	201	16	0	19534	488	15383	403	Not Available		14998	284
Ouest du Québec	6917	0	0	0	1041	464	1558	283	0	0	0	0	0	0	3	0	0	0	Not Available		0	0
Montérégie	5043	0	0	0	437	173	3453	331	0	0	0	0	0	0	0	0	0	0	Not Available		0	0
Province of/de Québec	76657	1026	0	8	8979	3867	58658	4615	23112	273	71	246	39	0	23867	682	18490	458	Not Available		18087	320
Ottawa P.H.L.	762	34	0	11	112	23	691	49	691	13	4	9	3	0	691	4	657	17	305	61	243	36
CHEO/HEEO - Ottawa	6528	0	0	0	538	138	6194	895	1127	18	4	1	10	0	1139	27	1904	49	1140	142	345	28
Kingston P.H.L.	2051	63	0	3	225	66	1843	115	1843	37	11	16	2	0	1843	28	1818	33	579	74	402	30
Toronto Medical Laboratory	7891	4	0	0	501	200	7889	160	449	11	4	0	0	0	0	0	449	9	0	0	0	0
P.H.O.L. - Toronto	21302	2105	0	292	3275	948	17727	685	17727	153	58	227	22	0	17725	222	17248	249	3935	376	3075	159
Sick Kids/Hospital - Toronto	3908	116	0	0	372	247	3264	249	3195	19	3	51	8	0	3244	47	3264	63	2156	374	2135	104
Sunnybrook & Women's College HSC	2487	82	0	19	115	52	2448	71	2390	14	4	25	22	0	2390	7	2448	52	2487	318	2429	122
Sault Ste. Marie P.H.L.	477	23	0	0	57	35	432	21	432	2	3	1	1	0	432	4	414	8	84	16	54	3
Timmins P.H.L.	673	28	0	3	90	34	573	31	573	18	2	6	4	0	573	6	401	5	255	13	65	8
St. Joseph's - London	3508	0	0	6	262	115	3404	329	1829	27	9	12	37	0	1632	56	1672	37	1592	292	1418	17
London P.H.L.	5325	281	0	32	661	367	4881	326	4881	61	11	44	21	0	4880	101	4755	99	1262	183	914	85
Orillia P.H.L.	3047	90	0	22	371	134	2957	163	2957	50	15	33	9	0	2957	31	2920	51	420	78	303	44
Thunder Bay P.H.L.	1447	46	0	1	206	64	1302	40	1302	27	8	23	0	0	1302	35	1275	37	147	12	98	1
Sudbury P.H.L.	1666	79	0	2	205	80	1581	85	1581	22	5	9	3	0	1581	21	1516	25	326	29	229	5
Hamilton P.H.L.	4236	209	0	16	427	231	3806	190	3806	43	9	49	9	0	3806	71	3681	87	949	166	747	65
Peterborough P.H.L.	3017	108	0	12	279	130	2807	177	2807	40	14	27	9	0	2807	47	2659	38	908	97	662	26
Province of/de l'Ontario	68325	3268	0	419	7696	2864	61799	3586	47590	555	164	533	160	0	47002	707	47081	859	16545	2231	13119	733
Manitoba	8820	186	0	38	899	241	6341	366	4016	56	14	77	18	0	4016	69	2247	107	4016	326	2207	80
Regina	13782	1599	0	55	1833	697	13782	622	13779	250	152	192	53	0	13782	447	13793	743	13792	2638	13793	602
Saskatoon	4015	2	0	2	581	164	3970	215	2423	60	27	24	26	0	2423	95	2365	57	2423	482	2423	84
Province of/de la Saskatchewan	17797	1601	0	57	2414	861	17752	837	16202	310	179	216	79	0	16205	542	16158	800	16215	3120	16216	686
Province of/de l'Alberta	28621	3642	0	210	3966	1674	28621	1295	28621	1106	0	0	0	0	28621	280	28621	1368	28621	3774	28621	437
Prairies	55238	5429	0	305	7279	2776	52714	2498	48839	1472	193	293	97	0	48842	891	47026	2275	48852	7220	47044	1203
British Columbia/Colombie-Britannique	14897	1033	0	367	2081	1168	14845	630	5186	1	40	67	42	0	5186	71	5186	314	5186	1004	5186	223
Yukon	330	53	0	4	58	19	330	22	Not Available						Not Available	Not Available	Not Available	Not Available	Not Available	Not Available	Not Available	Not Available
Northwest Territories	531	90	0	27	122	20	531	19	531	22	0	0	0	0	531	2	531	48	531	86	9	0
Nunavut	479	6	0	0	25	34	479	28	479	13	0	29	0	0	479	7	473	20	146	35	6	0
Territories/territoires	1340	149	0	31	205	73	1340	69	1010	35	0	29	0	0	1010	9	1004	68	677	121	15	0
CANADA	227913	11161	0	1149	28255	10944	199398	12085	130936	2402	476	1202	347	0	131231	2523	122174	4107	74620	10883	84057	2497

Specimens from YT, NT and NU are sent to reference laboratories in other provinces and reported results

reflect specimens identified as originating from YT, NT or NU.

Also available at: <http://www.phac-aspc.gc.ca/bid-bmi/dsd-dsm/rvdi-divr/index-eng.php>

Delays in the reporting of data may cause data to change retrospectively.

Due to reporting delays, the sum of weekly report totals do not add up to cumulative totals.

Les échantillons du Yn, des T.N.-O. et du Nt sont envoyés à des laboratoires de référence dans d'autres provinces.

Les résultats soumis reflètent les données des spécimens des provinces et territoires suivants : YK, NT et NU

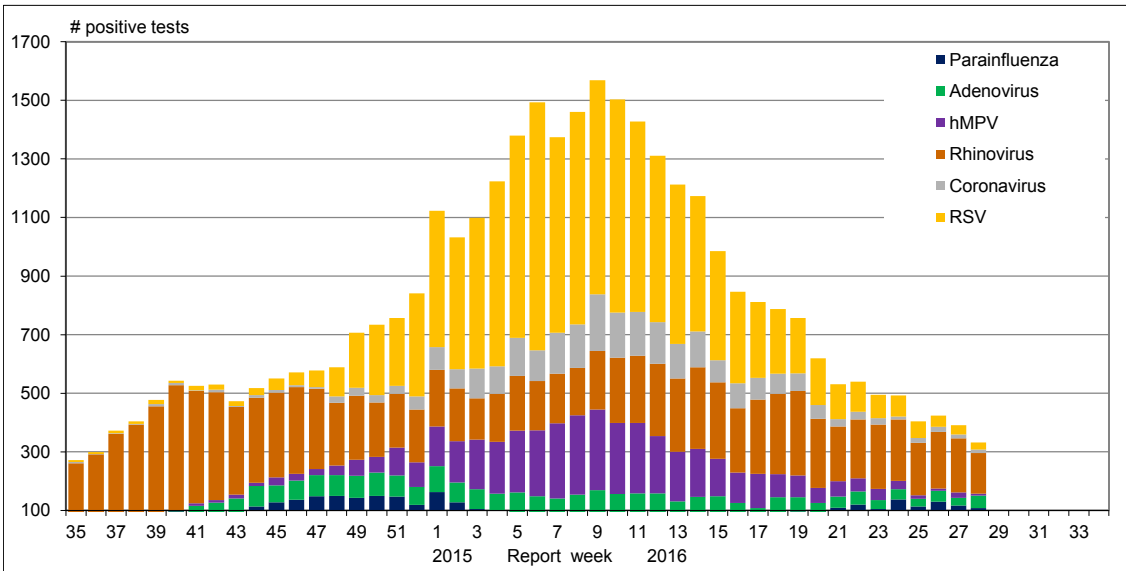
Aussi disponible sur le site: <http://www.phac-aspc.gc.ca/bid-bmi/dsd-dsm/rvdi-divr/index-fra.php>

Certains délais quant à la soumission des rapports peuvent affecter les données de façon rétrospective.

Par conséquent, en raison des retards des rapports, la somme des totaux hebdomadaires ne correspond pas au total cumulatif.

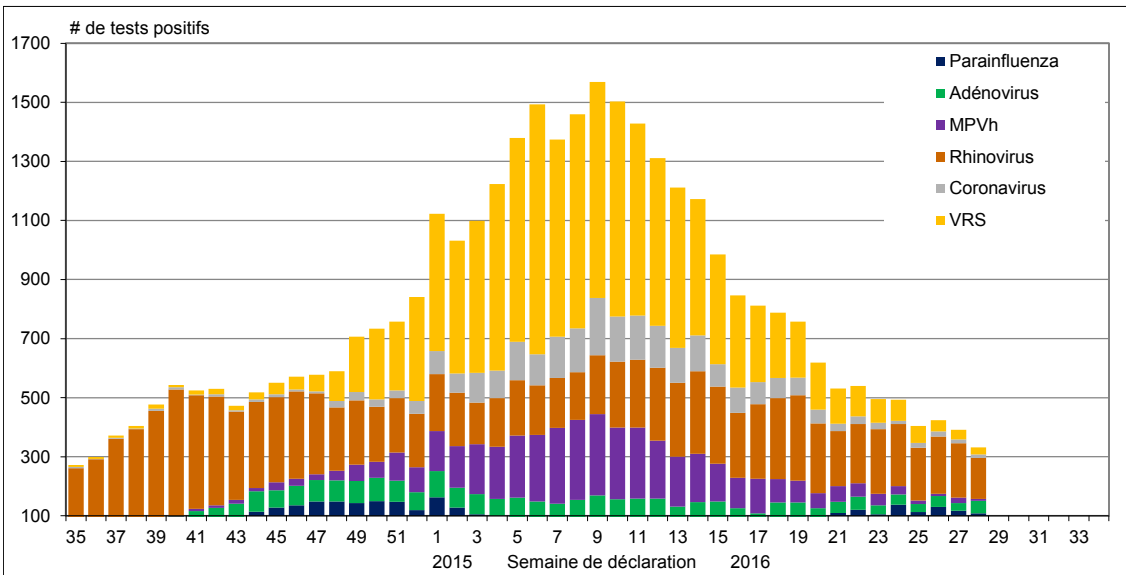
English

Number positive laboratory tests for other respiratory viruses by report week, Canada, 2015-16

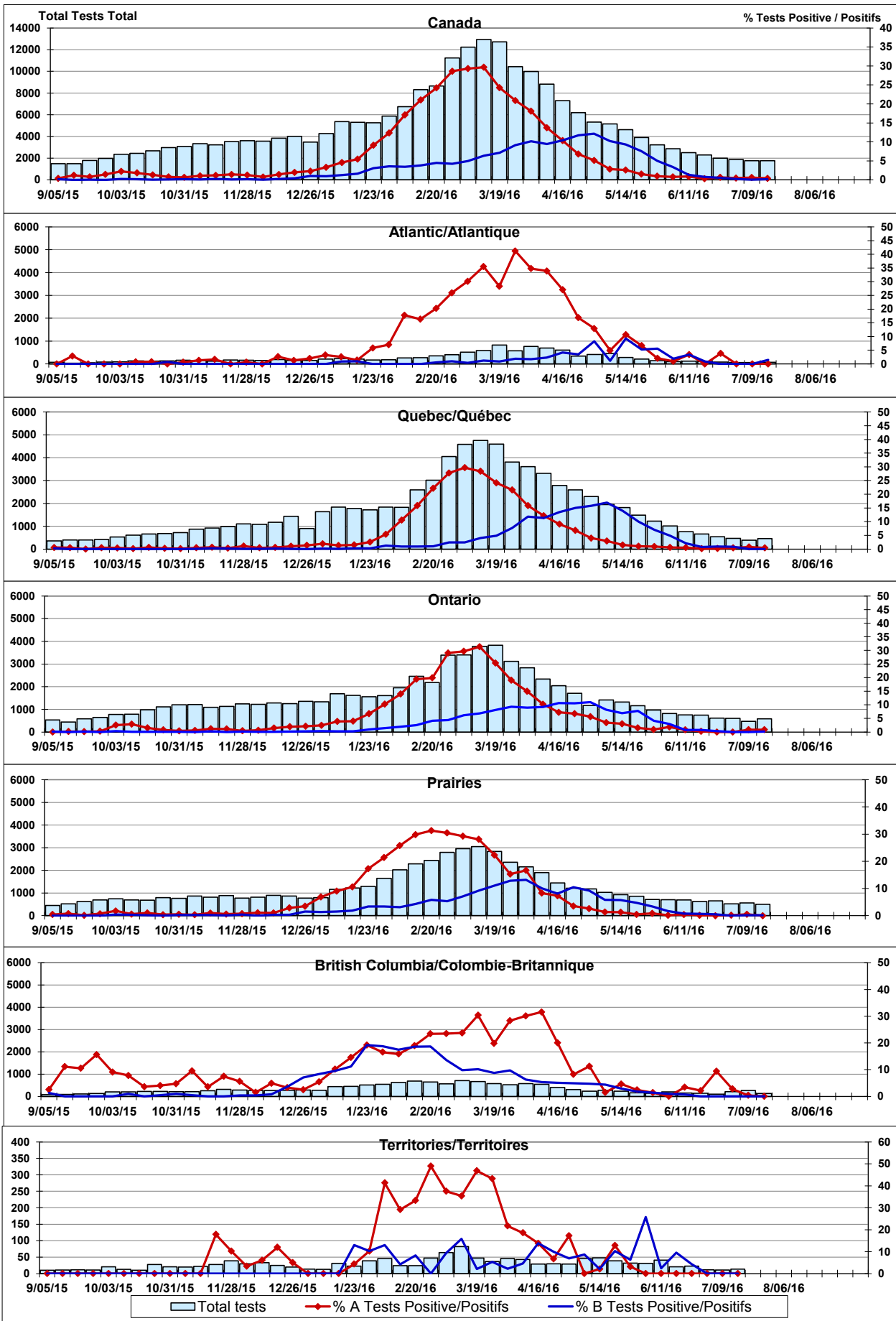


French

Nombre de tests de laboratoire positifs pour les autres virus respiratoires, par semaine de surveillance, Canada, 2015-16

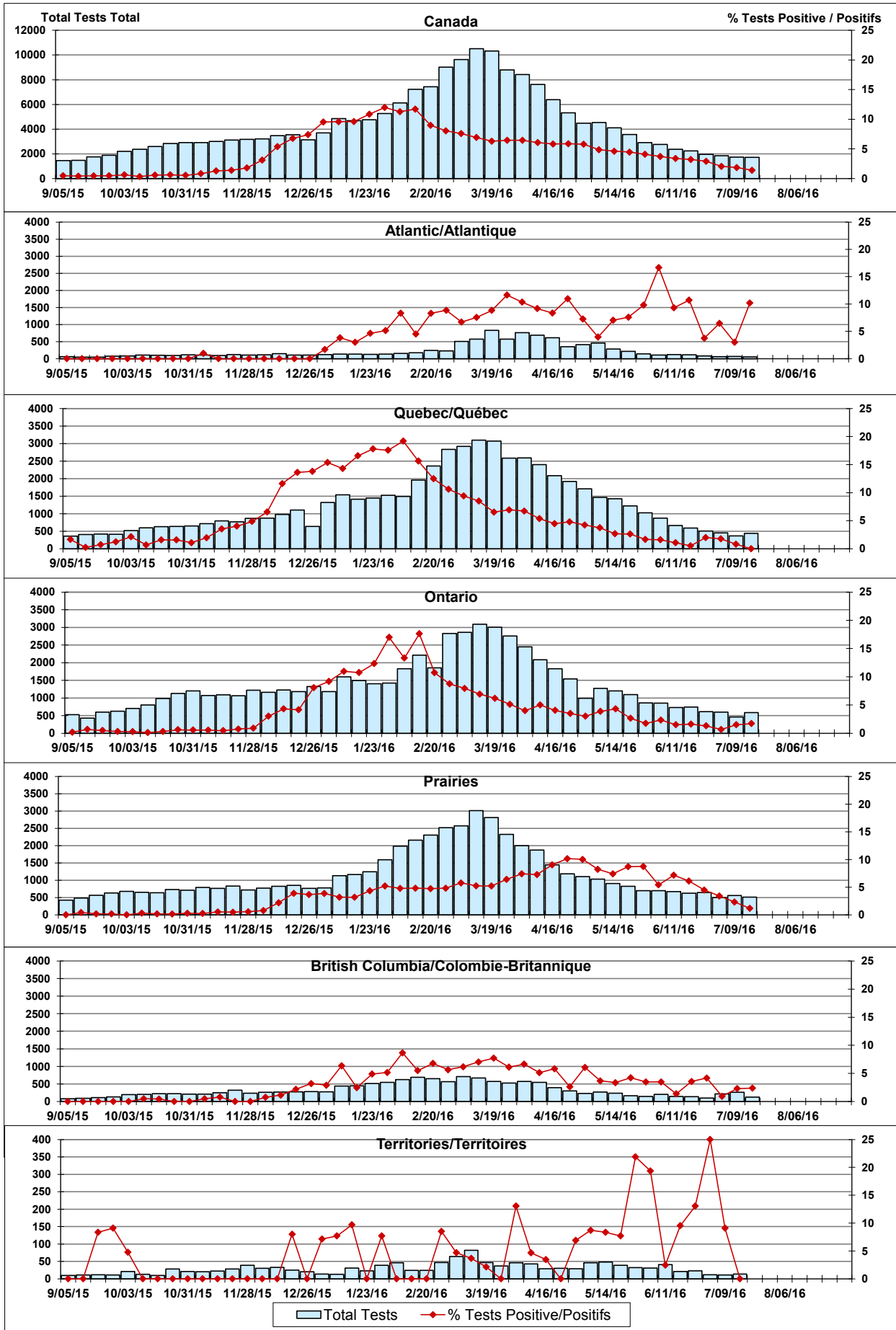


Positive Influenza Tests (%) in Canada by Region by Week of Report
 Détection du virus grippal au Canada, tests positifs (%) par région et par semaine de déclaration



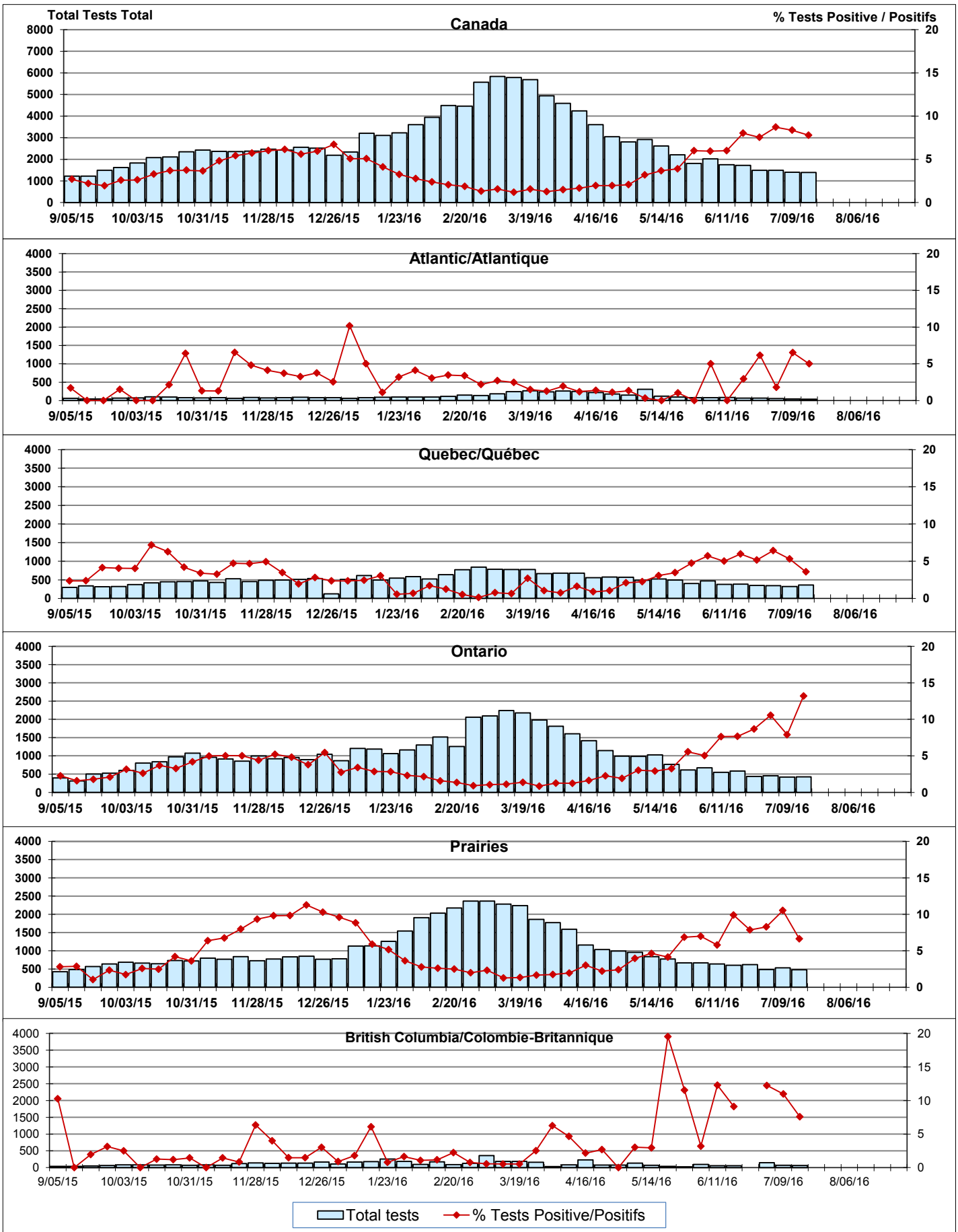
Positive RSV Tests (%) in Canada by Region by Week of Report

Détection du virus respiratoire syncytial au Canada, tests positifs (%) par région et par semaine de déclaration



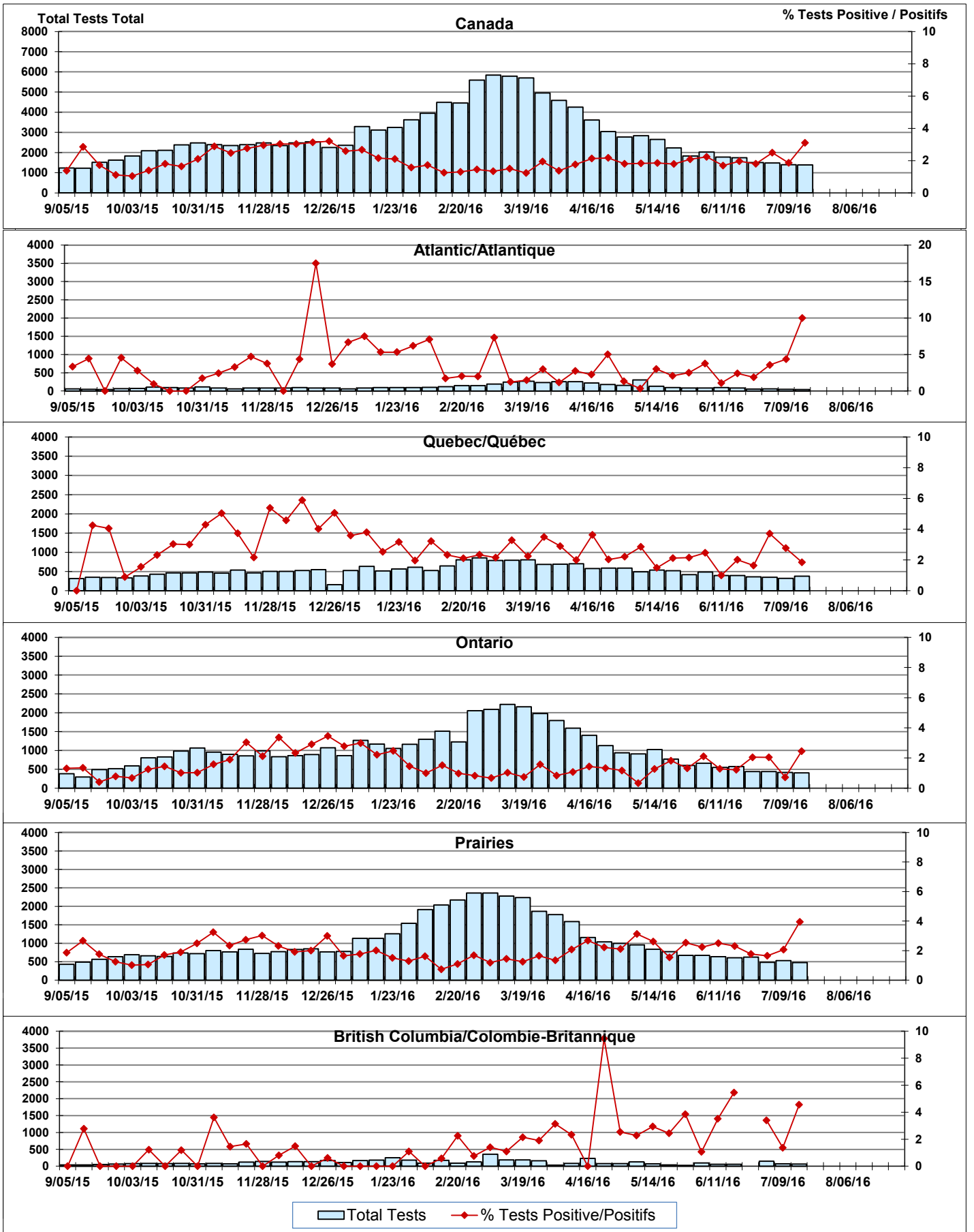
Positive Parainfluenza Tests (%) in Canada by Region by Week of Report

Détection du virus parainfluenza au Canada, tests positifs (%) par région et par semaine de déclaration

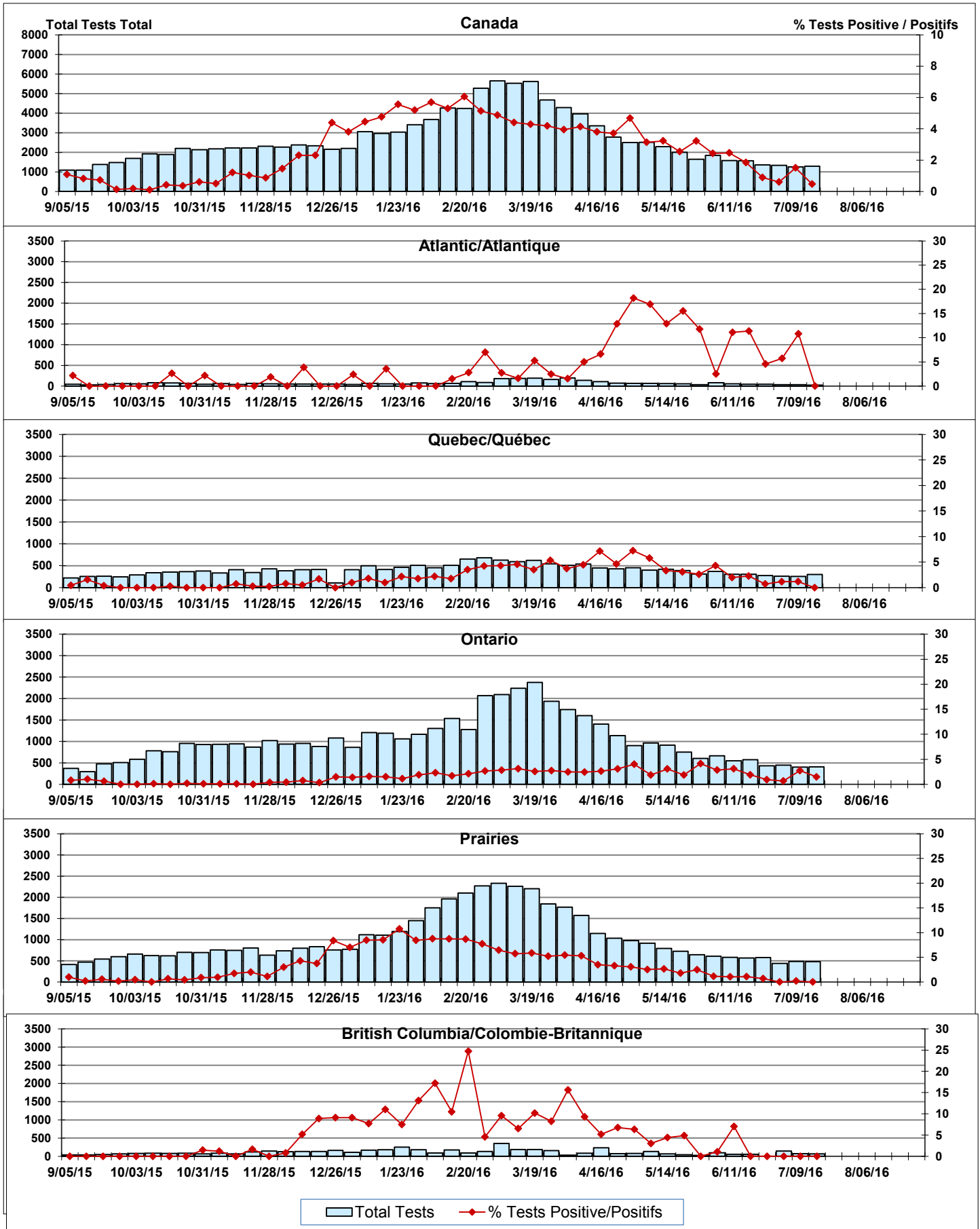


Positive Adenovirus Tests (%) in Canada by Region by Week of Report

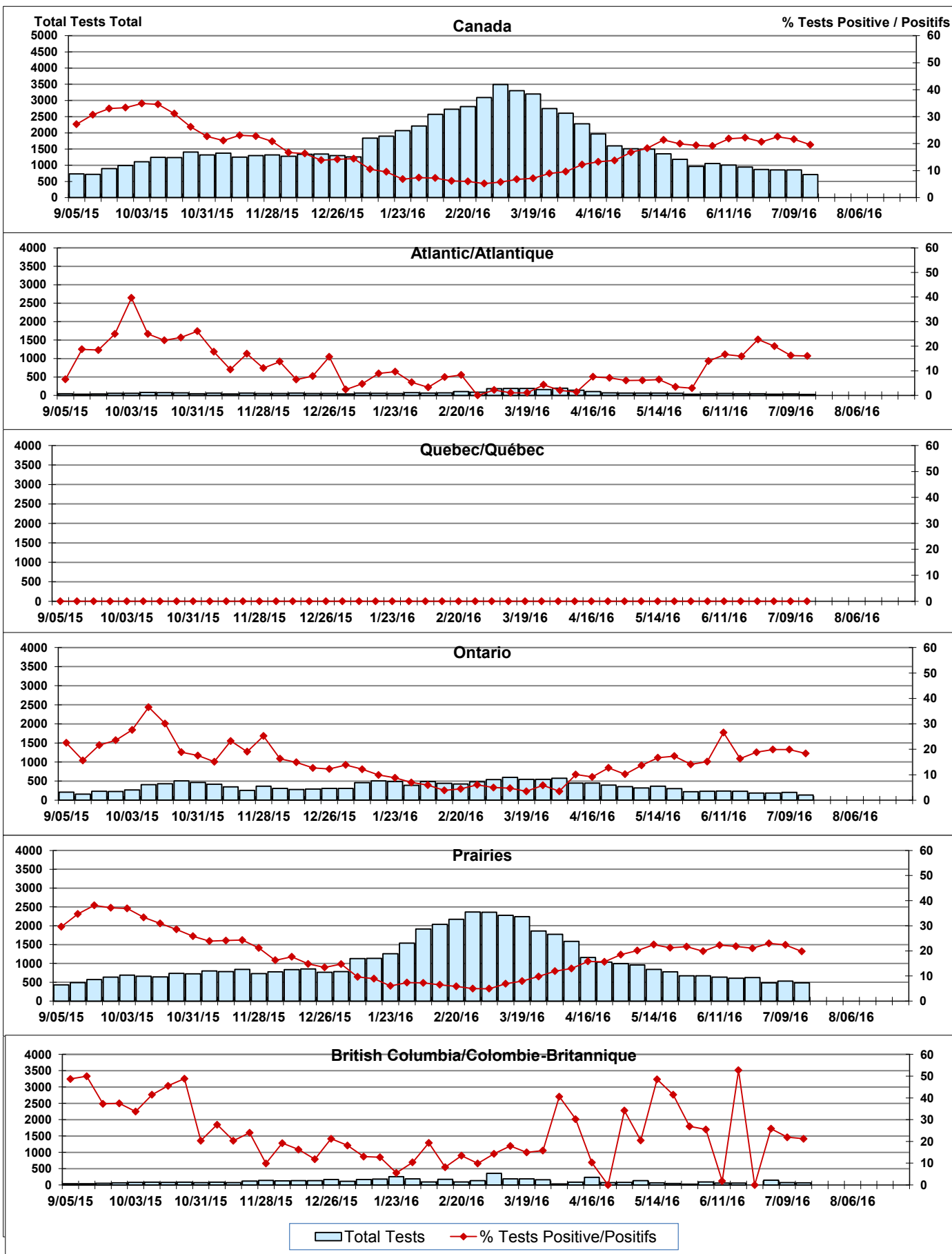
Détection du virus adénovirus au Canada, tests positifs (%) par région et par semaine de déclaration



Positive hMPV Tests (%) in Canada by Region by Week of Report
Détection du métapneumovirus humain au Canada, tests positifs (%) par région et par semaine de déclaration



Positive Rhinovirus Tests (%) in Canada by Region by Week of Report
Détection du virus rhinovirus au Canada, tests positifs (%) par région et par semaine de déclaration



Positive Coronavirus Tests (%) in Canada by Region by Week of Report

Détection du virus coronavirus au Canada, tests positifs (%) par région et par semaine de déclaration

