



Fisheries and Oceans
Canada

Pêches et Océans
Canada



Canadian Hydrographic Service
Service hydrographique du Canada

Nautical Charts and Publications

Cartes et
publications nautiques

Catalogue

4

Arctic Arctique

www.charts.gc.ca www.cartes.gc.ca



2013

Canada 

NAUTICAL CHARTS

Nautical charts are required for navigation under the *Canada Shipping Act 2001*. The master of a vessel shall ensure that all necessary charts and publications are correct and up-to-date based on information contained in the *Notices to Mariners*, *Notices to Shipping* or radio navigational warnings.

CHS amends all charts for the corrections contained in the latest *Notices to Mariners*, up to the date of sale, with the exception of those published primarily for small-craft use. For subsequent corrections visit: www.notmar.gc.ca

CHART EDITIONS

Three terms described below are used to indicate the publication status of Canadian charts.

New Chart: The first publication of a Canadian chart embracing an area not previously charted to the scale shown or embracing an area different from any existing Canadian chart.

New Edition: A new issue of an existing chart containing amendments essential to navigation in addition to those issued in the *Notices to Mariners* and making existing editions obsolete.

Reprint: A new printing of the current edition of a chart incorporating no amendments of navigational significance other than those previously circulated in the *Notices to Mariners*. It may also contain amendments from other sources provided they are not essential to navigation. Previous printings of the current edition remain in force.

Latest editions and reprint dates (if applicable) are available at: www.charts.gc.ca.

© Fisheries and Oceans Canada 2013

CARTES MARINES

L'utilisation de cartes marines est soumise à la *Loi sur la marine marchande du Canada 2001*. Le capitaine d'un navire doit s'assurer que toutes les cartes et publications nécessaires sont exacts et à jour d'après les renseignements que contiennent les *Avis aux navigateurs*, les *Avis à la navigation* ou les messages radio sur les dangers pour la navigation.

Le SHC corrige toutes les cartes pour les renseignements que contiennent les *Avis aux navigateurs*, jusqu'à leur vente, à l'exception des cartes destinées aux petites embarcations. Pour les corrections subséquentes visitez : www.notmar.gc.ca

TYPES D'ÉDITIONS DE CARTES

Trois dénominations sont utilisées pour indiquer le type d'édition des cartes marines canadiennes.

Carte nouvelle : Première édition d'une carte couvrant une zone n'ayant pas encore été représentée à l'échelle utilisée ou représentant une zone jamais encore représentée sur une autre carte canadienne.

Nouvelle édition : Nouvelle publication d'une carte existante. Elle contient des modifications essentielles à la navigation en plus de celles contenues dans les *Avis aux navigateurs* et elle annule les éditions précédentes.

Réimpression : Nouvelle impression d'une édition courante n'incluant aucune modification importante pour la navigation autre que celles publiées dans les *Avis aux navigateurs*. Elle peut aussi contenir des modifications provenant d'autres sources, à condition qu'elles ne soient pas primordiales pour la navigation. Une réimpression n'annule pas les impressions précédentes.

Le SHC publie les dates des dernières éditions et des réimpressions (le cas échéant) sur son site à : www.cartes.gc.ca.

© Pêches et Océans 2013



NAUTICAL PUBLICATIONS

SAILING DIRECTIONS

Sailing Directions are designed to complement the standard chart and provide the mariner with additional detailed information that cannot be shown on the chart. Each booklet covers a specific geographic area, and cross references all charts in the area.

- ARC400E - General Information – Northern Canada, 2009
- ARC401E - Hudson Strait, Hudson Bay and Adjoining Waters, 2009
- ARC402E - Eastern Arctic, 2013
- ARC403E - Western Arctic, 2011
- ARC404E - Great Slave Lake and Mackenzie River, 2012

THE CANADIAN TIDE AND CURRENT TABLES

Annual publications that contain twelve months of daily tide predictions for all Canadian reference ports along with time and height differences for secondary ports. Daily current predictions are also included for selected current stations.

- Volume 1 - Atlantic Coast and Bay of Fundy
- Volume 2 - Gulf of St. Lawrence
- Volume 3 - St. Lawrence and Saguenay Rivers
- Volume 4 - Arctic and Hudson Bay
- Volume 5 - Juan de Fuca Strait and Strait of Georgia
- Volume 6 - Discovery Passage and West Coast of Vancouver Island
- Volume 7 - Queen Charlotte Sound to Dixon Entrance

TIDES IN CANADIAN WATERS

An information booklet containing an outline of the theory of tidal forces along with descriptions and maps of the types of tides which are found in Canadian waters.

CHART 1 - SYMBOLS AND ABBREVIATIONS

This book contains an explanation of the symbols and abbreviations used on charts issued by the Canadian Hydrographic Service.

LIST OF LIGHTS, BUOYS AND FOG SIGNALS

Lists information such as position, characteristics, height and reference charts of Canadian Coast Guard approved, lighted, fixed and floating aids and fog signals.

RADIO AIDS TO MARINE NAVIGATION

Contains information on the radio communications and radio aids to navigation services provided by the Canadian Coast Guard.

ICE NAVIGATION IN CANADIAN WATERS

Contains information on the precautions mariners should take if encountering ice while navigating in Canadian waters.

THE CANADIAN AIDS TO NAVIGATION SYSTEM

Contains descriptions of the various aids to navigation in use in Canada.

CHARTS AND NAUTICAL PUBLICATIONS REGULATIONS, 1995

Under the *Canada Shipping Act 2001*, regulations require vessels to have on board, maintain and use appropriate charts, sailing directions, tide tables, lists of lights and other nautical publications.

CODE OF NAUTICAL PROCEDURES AND PRACTICES

Contains a number of Regulations and Resolutions from the *International Convention on Standards of Training, Certification and Watch Keeping for Seafarers*.

PUBLICATIONS NAUTIQUES

INSTRUCTIONS NAUTIQUES

Les *Instructions nautiques* visent à compléter la carte marine et à donner au navigateur les détails et l'information de base qui ne peuvent être illustrés sur la carte. Chaque fascicule couvre une zone géographique donnée et renvoie à toutes les cartes de la zone.

- ARC400F - Renseignements généraux - Nord Canadien 2009
- ARC401F - Détroit d'Hudson, baie d'Hudson et eaux limitrophes, 2009
- ARC402F - Arctique de l'Est, 2013
- ARC403F - Arctique de l'Ouest, 2011
- ARC404F - Grand lac des Esclaves et fleuve Mackenzie, 2012

LES TABLES DES MARÉES ET DE COURANTS DU CANADA

Publications annuelles contenant douze mois de prédictions quotidiennes de marées pour tous les ports de référence canadiens, y compris les heures et les différences de hauteurs pour les ports secondaires. Des prédictions quotidiennes des courants pour certaines stations de mesurage choisies sont aussi incluses dans ces volumes.

- Volume 1 - Côte de l'Atlantique et baie de Fundy
- Volume 2 - Golfe du Saint-Laurent
- Volume 3 - Fleuve Saint-Laurent et rivière Saguenay
- Volume 4 - L'Arctique et la baie d'Hudson
- Volume 5 - Détroits de Juan de Fuca et de Georgia
- Volume 6 - Discovery Passage et côte Ouest de l'île de Vancouver
- Volume 7 - Queen Charlotte Sound à Dixon Entrance

LES MARÉES DANS LES EAUX DU CANADA

Il s'agit d'une brochure information qui renferme un aperçu de la théorie des forces de marées ainsi que des descriptions et des cartes des genres de marées qui existent en eaux canadiennes.

CARTE 1 - SIGNES CONVENTIONNELS ET ABRÉVIATIONS

Explique les signes conventionnels et les abréviations employés sur les cartes publiées par le Service hydrographique du Canada.

LIVRE DES FEUX, DES BOUÉES ET DES SIGNAUX DE BRUME

Contient des renseignements tels que la position, les caractéristiques, la hauteur et les cartes de référence des signaux de brume et des aides fixes, flottantes et lumineuses approuvés par la Garde côtière canadienne.

AIDES RADIO À LA NAVIGATION MARITIME

Contient de l'information sur les services fournis par Garde côtière canadienne concernant les communications par radio et les aides radio à la navigation.

NAVIGATION DANS LES GLACES EN EAUX CANADIENNE

Contient de l'information sur les précautions que doivent prendre les navigateurs qui rencontrent des glaces lorsqu'ils naviguent en eaux canadienne.

LE SYSTÈME CANADIEN D'AIDES À LA NAVIGATION

Décrit les diverses aides à la navigation utilisées au Canada.

RÈGLEMENT SUR LES CARTES MARINES ET LES PUBLICATIONS NAUTIQUES, 1995

Ce règlement découle de la *Loi sur la marine marchande du Canada 2001* et oblige les navires à avoir à bord, à tenir à jour et à utiliser les cartes, les Instructions nautiques, les Tables des marées, les Livres des feux et les autres publications nautiques.

CODE DES MÉTHODES ET PRATIQUES NAUTIQUES

Contient un certain nombre de règlements et de résolutions tirés de la Convention internationale sur les normes de formation, de délivrance des brevets et de veille pour les gens de mer.

CHART DEALERS DÉPOSITAIRES DE CARTES

ALBERTA

Calgary Wholesale Sports 403-253-5581

BRITISH COLUMBIA / COLOMBIE-BRITANNIQUE

Nanaimo Nanaimo Maps & Charts 250-754-2513
Pender Island Talisman Books and Gallery 250-629-6944
Terrace Reg. Dis. of Kitimat Stikine 250-632-6401

MANITOBA

Churchill Hudson Bay Port Company 204-675-8823

NEW BRUNSWICK / NOUVEAU BRUNSWICK

Blacks Harbour Eastern Charlotte Waterways 506-456-6001
Dipper Harbour Eastern Outdoors 506-659-2769
Fredericton Service New Brunswick 506-643-2865
Westminster Books 506-454-1442
Grand Manan Island Home Hardware 506-662-8441
Oak Point / Miramichi Washburn Boat Shop 506-622-4273
Riverview Seaside Marine Ltd. 506-386-6652
Saint John Dykeman's Hardware Ltd. 506-634-1852
Millidgeville Marine Ltd. 506-633-1454
Shediac Romeo's Marine 506-532-6444
Shippagan Entreprises Shippagan Ltée 506-336-2213
St. Andrews Navy Island Dive Company Ltd. 506-529-4555

NEWFOUNDLAND AND LABRADOR / TERRE-NEUVE-ET-LABRADOR

Burin Bay Arm KP's Fibreglass / Marine Supplies 709-891-2229
Corner Brook Corner Brook Port Corp. 709-634-6600
Happy Valley-Goose Bay Matthews Workwear 709-896-3999
Lewisporte Lewisporte Marine Sales & Serv 709-535-6666
Port Aux Basques Land & Sea Outfitting Inc. 709-695-7391
Springdale W.H. Dalley 709-673-3614
St. Anthony Shears Building Supplies 709-454-3414
St. John's Campbell's Ships Supplies 709-726-6932
NavSim Technology Inc. 709-726-7779

NORTHWEST TERRITORIES / TERRITOIRES DU NORD-OUEST

Hay River M.S.S. Ltd. 867-874-6337

NOVA SCOTIA / NOUVELLE-ÉCOSSE

Amherst Nova Scotia Geomatics Centre 902-667-7231
Antigonish Antigonish Rent-All & Equip. 902-863-6633
Canadian Marine Navigation 902-867-1100
Baddeck Blue Heron Gift Shop Ltd. 902-295-3424
Barrington Passage Pete's Marine Electronics 902-637-3318
Bridgewater Noddings' Sales & Service Ltd. 902-543-7396
Chester PremiereSEA Ltd. 902-273-7732
South Shore Marine Ltd. 902-275-3711
Cheticamp Cheticamp Marine Electronics Ltd. 902-224-3360
Dartmouth Atlantic Electronics Ltd. 902-634-4004
Hercules SLR Inc. 902-482-3125
Digby Rossway Enterprises Limited 902-245-6483
Halifax Maps & More 902-422-7106
The Binnacle 902-423-6464
Larry's River Tor Bay Electronics 902-525-2763
Lunenburg Lunenburg Boat Locker Ltd. 902-640-3202
Lunenburg Pro Hardware 902-634-4301
Yacht Shop 902-634-4331
Meteghan River A.F. Theriault & Son Limited 902-645-2327
New Glasgow Stright-Mackay Limited 902-928-1900
Port Hastings Causeway Diver Supply 902-747-2429
St. Peter's MacDonnell Pharmacy Ltd. 902-535-3196
Sydney Service Nova Scotia & Municipal 902-563-2281
Tantallon Shining Waters Marine Ltd. 902-826-3625
Yarmouth Co. Vernon d'Eon Lobster Plugs Ltd 902-762-2217

ONTARIO

Kenora Redden's Camp Ltd. 807-548-4066
New Liskeard John's Tackle Box 705-647-0010
North Bay Lefebvre's Outdoor Sports 705-474-5920
Thunder Bay Chaltrek 807-577-8848
Toronto The Nautical Mind Bookstore 416-203-1163

PRINCE EDWARD ISLAND / ÎLE-DU-PRINCE-ÉDOUARD

Charlottetown Bookmark Inc 902-566-4888
Quartermaster Marine 902-566-4450
Summerside Greenshore Marine 902-436-8162

QUEBEC / QUÉBEC

Montréal McGill Maritime Services Inc. 514-849-1125
Sept-Iles Le Marin 418-962-1434
Tadoussac Marina de Tadoussac 418-235-4585

YUKON

Whitehorse Maximilian's Corporation 867-668-6104

INTERNATIONAL CHART DEALERS DÉPOSITAIRES DE CARTES INTERNATIONAUX

ALASKA

Juneau Marine Exchange of Alaska Inc. 907-463-4640
Ketchikan Tongass Trading Co. Ltd. 907-225-5101

CALIFORNIA / CALIFORNIE

Long Beach Safe Navigation Inc. 562-590-8744
Oakland Waypoint 510-769-1547
San Diego Seabreeze Books and Charts 619-223-8989

CONNECTICUT

Stamford Landfall Navigation 203-487-0775

FLORIDA / FLORIDE

Fort Lauderdale Bluewater Books & Charts 954-763-6533
Tampa Bellingham Chart Printers 360-468-3900

LOUISIANA / LOUISIANE

Metairie Baker, Lyman & Co. 504-831-3685

MAINE

Eastport Moose Island Marine 207-853-6058
Portland Chase, Leavitt & Co., Inc. 207-772-6383
Wells The Map Shack 207-646-0233

MARYLAND

Baltimore Maryland Nautical Sales Inc. 410-752-4268

MASSACHUSETTS

Boston Boxell's Chandlery 617-241-2800
Marblehead F.L. Woods Nautical Supplies 781-631-0221

MICHIGAN

Bay City Skipper Bud's - Bay City 989-894-4181
DeTour Village North Country Sports 906-297-6461
Detroit J.W. Westcott Co. 313-496-0555
Harbor Springs Irish Boat Shop Inc. 231-526-6225

NEW YORK

Albany Book House of Stuyvesant Plaza 518-489-4761
Brewerton Ess-Kay Yards Inc. 315-676-2711
Buffalo Obersheimer Sailor Supply 716-877-8221
New York New York Nautical Corporation 212-962-4522

PENNSYLVANIA / PENNSYLVANIE

Philadelphia Pilothouse 267-773-7858

RHODE ISLAND

Newport Nautical Publications LLC 401-239-0349

WASHINGTON

Bainbridge Island The Chandlery Inc. 206-842-7245
Bellingham LFS Inc. 360-734-3336
Radar Marine Electronics 360-733-2012
Redden Marine Supply Inc. 360-733-0250
Friday Harbor Kings Marine 360-378-4593
Point Roberts Westwind Marine 360-945-5523
Redmond Rose Point Navigation Systems 425-605-0985
Seattle Armchair Sailor 206-283-0858
Captain's Nautical Supplies 206-283-7242
Fisheries Supply Co. 206-632-4462
Metsker Maps Of Seattle 206-623-8747
Northwest Map & Travel Center 509-455-6981
Tacoma J & G Marine Supply 253-572-4217

FRANCE

Saint-Pierre École Municipale de Voile +508 41 47 36

GERMANY / ALLEMAGNE

Hamburg HanseNautic GmbH +49 40 374842-0

NORWAY / NORVÈGE

Stavanger Norwegian Hydrographic Service +47 51 85 87 00

SWEDEN / SUÈDE

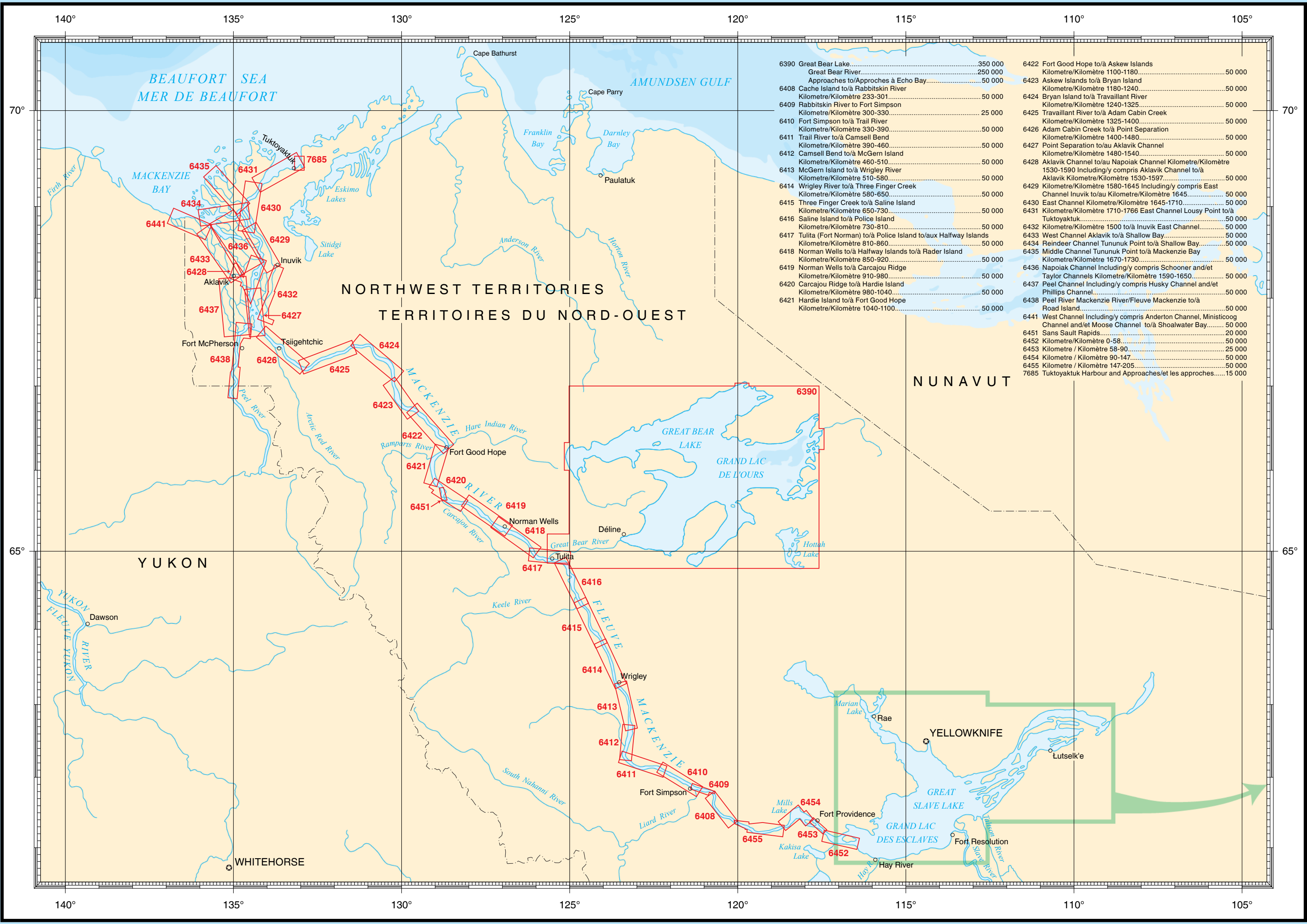
Vastra Frolunda Nautic Center AB +46 31 10 08 85

UNITED KINGDOM / ROYAUME-UNI

Aberdeen Thomas Gunn Navigation Service +44 1224 595045
Billericay GeoPubs Ltd. +44 1277 632454
Enfield Kelvin Hughes Charts +44 2085 026887
Taunton United Kingdom Hydrographic Office +44 1823 723354

JAPAN / JAPON

Yokohama Cornes & Co. Ltd. +81 45-650-1380



6390	Great Bear Lake	350 000	6422	Fort Good Hope to/à Askev Islands	50 000
	Great Bear River	250 000		Kilometre/Kilomètre 1100-1180	50 000
	Approaches to/Approches à Echo Bay	50 000	6423	Askev Islands to/à Bryan Island	50 000
6408	Cache Island to/à Rabbitskin River	50 000		Kilometre/Kilomètre 1180-1240	50 000
6409	Rabbitskin River to Fort Simpson	25 000	6424	Bryan Island to/à Travailant River	50 000
6410	Fort Simpson to/à Trail River	50 000		Kilometre/Kilomètre 1240-1325	50 000
6411	Trail River to/à Camsell Bend	50 000	6425	Travailant River to/à Adam Cabin Creek	50 000
6412	Camsell Bend to/à McGern Island	50 000		Kilometre/Kilomètre 1325-1400	50 000
6413	McGern Island to/à Wrigley River	50 000	6426	Adam Cabin Creek to/à Point Separation	50 000
6414	Wrigley River to/à Three Finger Creek	50 000		Kilometre/Kilomètre 1400-1480	50 000
6415	Three Finger Creek to/à Saline Island	50 000	6427	Point Separation to/au Aklavik Channel	50 000
6416	Saline Island to/à Police Island	50 000		Kilometre/Kilomètre 1480-1540	50 000
6417	Tulita (Fort Norman) to/à Police Island to/aux Halfway Islands	50 000	6428	Aklavik Channel to/au Napoiak Channel	50 000
6418	Norman Wells to/à Halfway Islands to/à Rader Island	50 000		Kilometre/Kilomètre 1530-1597	50 000
6419	Norman Wells to/à Carcajou Ridge	50 000	6429	Kilometre/Kilomètre 1580-1645 Including/ly compris East Channel Inuvik to/au	50 000
6420	Carcajou Ridge to/à Hardie Island	50 000		Kilometre/Kilomètre 1645-1710	50 000
6421	Hardie Island to/à Fort Good Hope	50 000	6430	East Channel Kilometre/Kilomètre 1645-1710	50 000
	Kilometre/Kilomètre 1040-1100	50 000	6431	Kilometre/Kilomètre 1710-1766 East Channel Lousy Point to/à	50 000
				Tuktoyaktuk	50 000
			6432	Kilometre/Kilomètre 1500 to/à Inuvik East Channel	50 000
			6433	West Channel Aklavik to/à Shallow Bay	50 000
			6434	Reindeer Channel Tununuk Point to/à Shallow Bay	50 000
			6435	Middle Channel Tununuk Point to/à Mackenzie Bay	50 000
				Kilometre/Kilomètre 1670-1730	50 000
			6436	Napoiak Channel Including/ly compris Schooner and/et Taylor Channels	50 000
				Kilometre/Kilomètre 1590-1650	50 000
			6437	Peel Channel Including/ly compris Husky Channel and/et Phillips Channel	50 000
			6438	Peel River Mackenzie River/Fleuve Mackenzie to/à Road Island	50 000
					50 000
			6441	West Channel Including/ly compris Anderton Channel, Ministicooog Channel and/et Moose Channel to/à Shoalwater Bay	50 000
			6451	Sans Sault Rapids	20 000
			6452	Kilometre/Kilomètre 0-58	50 000
			6453	Kilometre / Kilomètre 58-90	25 000
			6454	Kilometre / Kilomètre 90-147	50 000
			6455	Kilometre / Kilomètre 147-205	50 000
			7685	Tuktoyaktuk Harbour and Approaches/et les approches	15 000

NUNAVUT

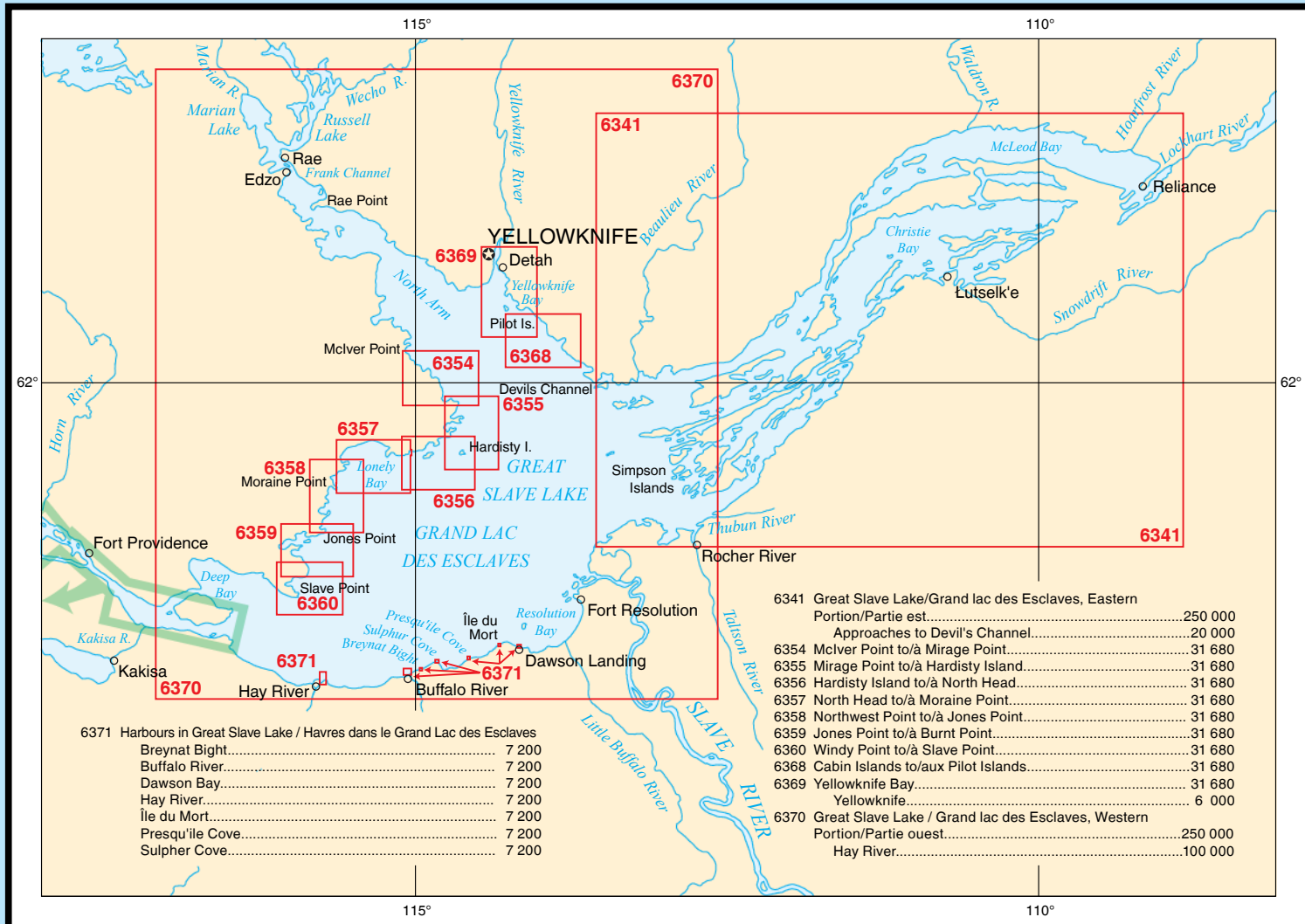
YUKON

NORTHWEST TERRITORIES
TERRITOIRES DU NORD-OUEST

YELLOWKNIFE

WHITEHORSE





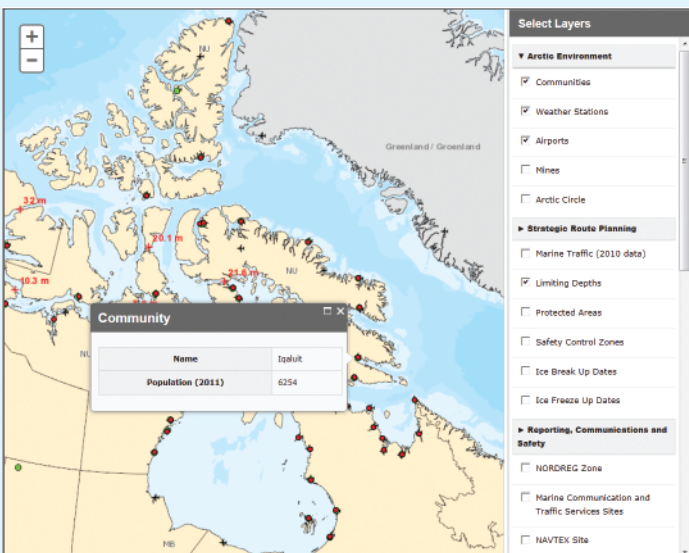
INTERACTIVE MAPS AND WEB MAPPING SERVICES

The Interactive Maps and Web Mapping Services Web Site provides layers and data from several different sources by following the Government of Canada Standards on GeoSpatial Data. Please visit:

www.geoportal.gc.ca

ARCTIC VOYAGE PLANNING GUIDE

The Arctic Voyage Planning Guide (AVPG) is intended as a strategic planning tool for national and international vessels traveling in the Canadian Arctic. It draws together regulatory information pursuant to the *Canada Shipping Act, 2001* and the *Charts and Nautical Publications Regulations, 1995* as well as complementary data and information from Canadian federal departments with mandates to support safe navigation. The intent of the AVPG is to provide a comprehensive digital planning tool for mariners considering an Arctic voyage.



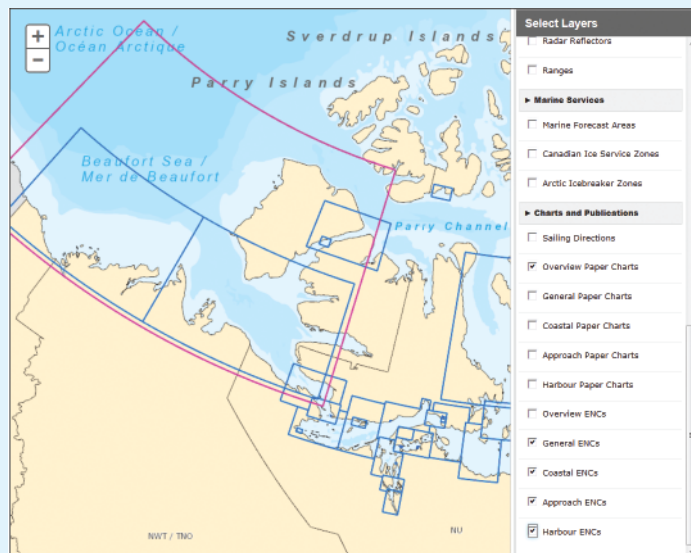
CARTES INTERACTIVES ET SERVICES DE CARTOGRAPHIE WEB

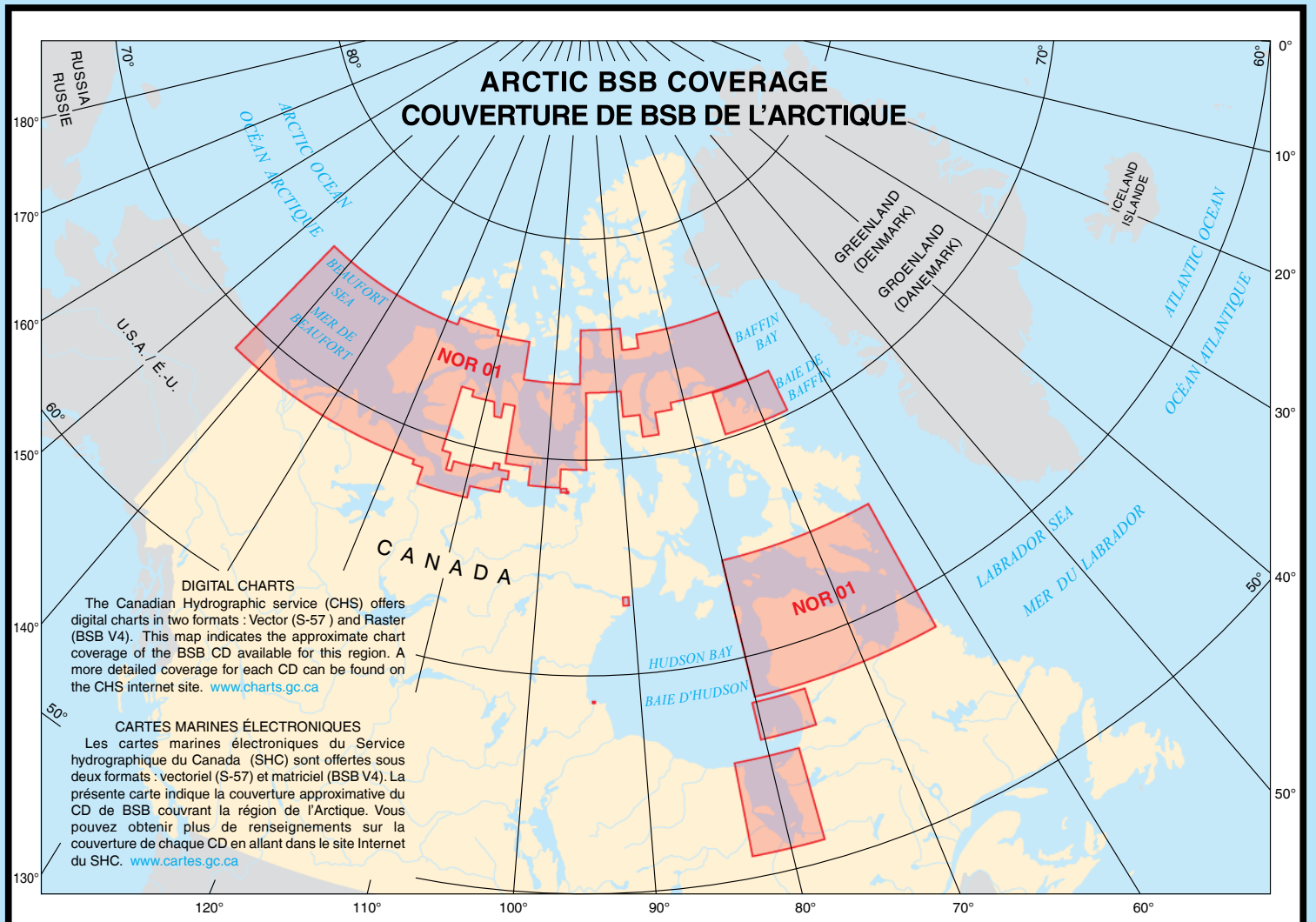
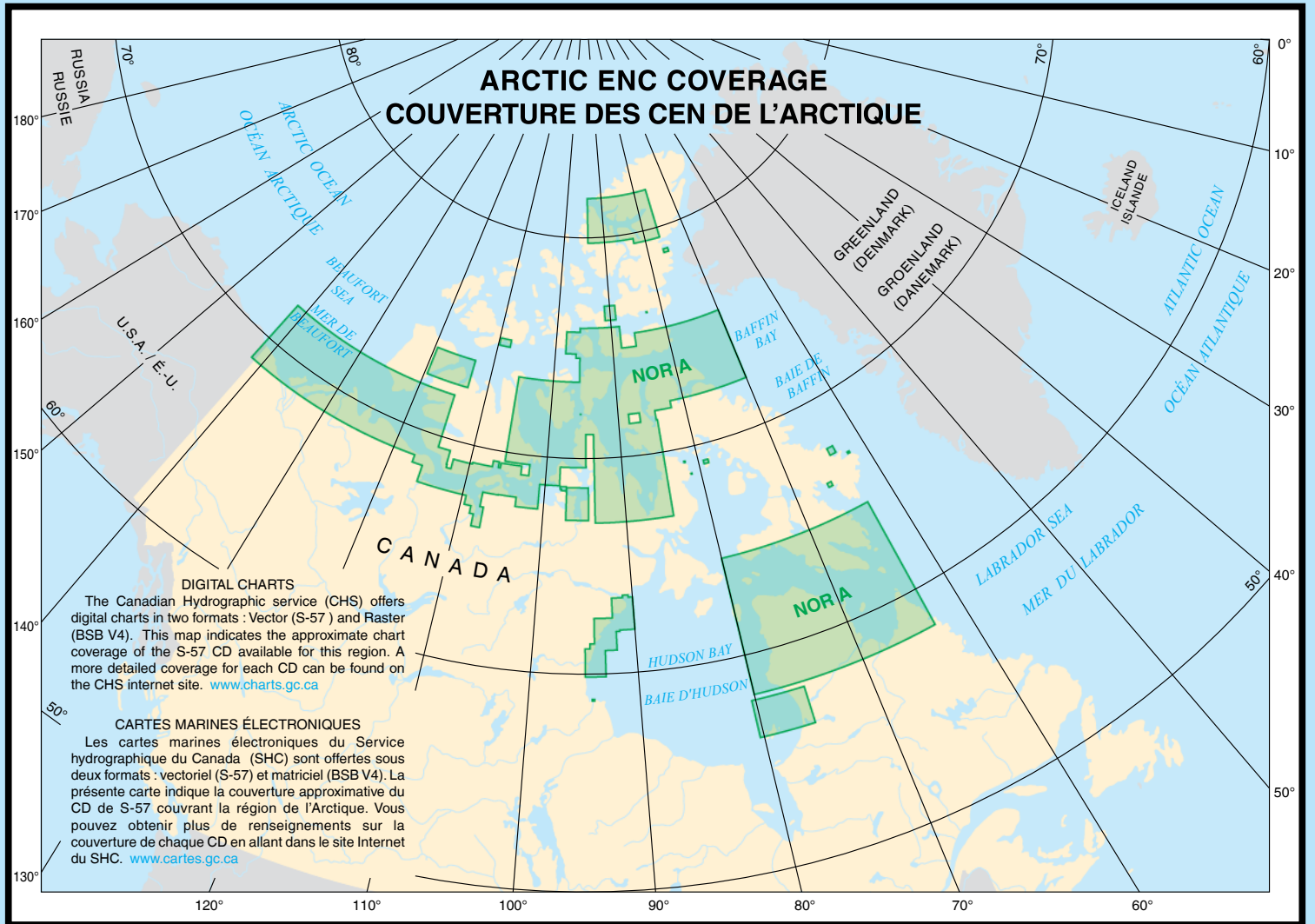
Le site Web de cartes interactives et services de cartes électroniques offre des couches et des données qui proviennent de diverses sources en respectant la Norme du gouvernement du Canada sur les données géospatiales.

www.geoportal.gc.ca

GUIDE DE PLANIFICATION DE NAVIGATION EN ARCTIQUE

Le but du Guide de planification de navigation en Arctique (GPNA) est d'offrir un outil de planification stratégique aux bâtiments nationaux et internationaux qui naviguent dans l'Arctique canadien. Il rassemble des informations réglementaires contenues dans la *Loi de 2001 sur la marine marchande du Canada* et du *Règlement sur les cartes marines et publications nautiques (1995)*, ainsi que des données et des informations provenant de divers ministères fédéraux canadiens dont la mission est d'offrir un soutien favorisant une navigation sécuritaire. Le but du GPNA est d'offrir un outil numérique complet aux navigateurs qui prévoient d'appareiller pour l'Arctique.







CANADIAN NAUTICAL CHARTS AND PUBLICATIONS

Canadian nautical charts and publications are only available from authorized Canadian Hydrographic Service chart dealers. A list of regional chart dealers is included in this catalogue. For a complete list of authorized dealers or information regarding official CHS Digital Data, please visit our website at: www.charts.gc.ca

Alternatively, please contact us at:

CANADIAN HYDROGRAPHIC SERVICE
615 Booth Street, 3rd Floor
Ottawa ON K1A 0E6
CANADA
Toll free: 1-866-546-3613
E-Mail: chsinfo@dfo-mpo.gc.ca

OCEANOGRAPHIC DATA

The Integrated Science Data Management section of the Department of Fisheries and Oceans provides information on Water Levels, Monthly and Yearly Mean Water Levels, Wave Data, Oceanographic Data, Drifting Buoy Data, etc. For a list of products and services contact:

INTEGRATED SCIENCE DATA MANAGEMENT (ISDM)
DEPARTMENT OF FISHERIES AND OCEANS
200 Kent Street, 12W 082
Ottawa ON K1A 0E6
Telephone: 613-990-6065 Fax: 613-993-4658
E-Mail: isdm-gdsi@dfo-mpo.gc.ca
Internet Site: www.isdm-gdsi.gc.ca

UNITED STATES OF AMERICA CHARTS AND PUBLICATIONS

Please consult the latest appropriate NOAA Catalogue of Charts and Publications available from: www.nauticalcharts.noaa.gov



CARTES ET PUBLICATIONS NAUTIQUES CANADIENNES

Les cartes marines et publications nautiques canadiennes sont disponibles seulement auprès des dépositaires autorisés de cartes du SHC. La liste des dépositaires régionaux est indiquée dans le présent catalogue. Pour obtenir une liste complète ou des informations concernant les données numériques officielles du SHC, visitez notre site au : www.cartes.gc.ca

Vous pouvez aussi nous contacter à :

SERVICE HYDROGRAPHIQUE DU CANADA
615 rue Booth, 3^e étage
Ottawa ON K1A 0E6
CANADA
Sans frais : 1-866-546-3613
Courrier électronique : shcinfo@dfo-mpo.gc.ca


DONNÉES OCÉANOGRAPHIQUES

La Gestion des données scientifiques intégrées du ministère des Pêches et des Océans fournit des renseignements sur les niveaux de l'eau, et leurs moyennes mensuelles et annuelles, les données sur les vagues, les données océanographiques, les données sur les bouées dérivantes, etc. Pour obtenir une liste des produits et services, communiquez avec :

GESTION DES DONNÉES SCIENTIFIQUES INTÉGRÉES (GDSI)
MINISTÈRE DES PÊCHES ET DES OCÉANS
200, rue Kent, 12W 082
Ottawa ON K1A 0E6
Téléphone : 613-990-6065 Télécopieur : 613-993-4658
Courrier électronique : isdm-gdsi@dfo-mpo.gc.ca
Web: www.isdm-gdsi.gc.ca

CARTES MARINES ET PUBLICATIONS NAUTIQUES DES ÉTATS-UNIS D'AMÉRIQUE

Consultez le plus récent NOAA Catalogue of Charts and Publications disponible auprès de : www.nauticalcharts.noaa.gov

 Fisheries and Oceans / Pêches et Océans
Canada / Canada

Catalogue Supplied by / Catalogue fourni par :

