

Table 1/Tableau 1

Respiratory Virus Detections/Isolations for the week ending July 23, 2016 (Reporting Week 201629)

Détection/isolement de virus des voies respiratoires pour la semaine se terminant le 23 juillet 2016 (Code hebdomadaire 201629)

Reporting Laboratory Laboratoire rapporteur	Flu/Grippe Test	Flu/Grippe A(H1N1)pdm09	Flu/Grippe AH1 Pos.	Flu/Grippe AH3 Pos.	Flu/Grippe A Pos. (all)	Flu/Grippe B Pos.	R.S.V. Test	R.S.V. Pos.	PIV Test	PIV 1 Pos.	PIV 2 Pos.	PIV 3 Pos.	PIV 4 Pos.	Other/Autre PIV Pos.	Adeno Test	Adeno Pos.	hMPV Test	hMPV Pos.	Rhino Test	Rhino Pos.	Coron Test	Coron Pos.
Newfoundland./Terre-Neuve	27	0	0	0	0	0	27	1	27	0	0	1	0	0	27	0	27	5	27	2	Not Tested	
Prince Edward Island./Île-du-Prince-Édouard	1	0	0	0	0	0	2	1	1	0	0	0	0	0	1	0	1	0	1	0	1	0
Nova Scotia/Nouvelle-Écosse	2	0	0	0	0	0	2	0	2	0	0	0	0	0	2	0	2	0	2	0	2	0
New Brunswick/Nouveau-Brunswick	20	0	0	0	0	0	20	2	15	0	0	2	0	0	2	0	0	0	0	0	0	0
Atlantic/Atlantique	50	0	0	0	0	0	51	4	45	0	0	3	0	0	32	0	30	5	30	2	3	0
Région Nord-Est	23	0	0	0	0	0	18	0	0	0	0	0	0	0	0	0	0	0	Not Available		0	0
Québec-Chaudière-Appalaches	57	0	0	0	0	0	66	0	61	0	0	2	0	0	63	3	52	0	Not Available		52	0
Centre-du-Québec	2	0	0	0	1	0	3	0	0	0	0	0	0	0	0	0	0	0	Not Available		0	0
Montréal-Laval	330	0	0	0	1	0	301	1	274	0	0	15	0	0	283	5	228	2	Not Available		221	2
Ouest du Québec	40	0	0	0	0	0	5	0	0	0	0	0	0	0	0	0	0	0	Not Available		0	0
Montérégie	10	0	0	0	0	0	8	0	0	0	0	0	0	0	0	0	0	0	Not Available		0	0
Province of/de Québec	462	0	0	0	2	0	401	1	335	0	0	17	0	0	346	8	280	2	Not Available		273	2
Ottawa P.H.L.	3	0	0	0	0	0	3	0	3	0	0	0	0	0	3	0	2	0	1	0	0	0
CHEO/HEEO - Ottawa	0	0	0	0	0	0	0	0	0	0	0	0	0	0	0	0	0	0	0	0	0	0
Kingston P.H.L.	5	0	0	0	0	0	5	0	5	0	0	0	0	0	5	0	5	0	3	0	3	0
Toronto Medical Laboratory	122	0	0	0	1	1	122	1	17	0	0	0	0	0	0	0	17	0	0	0	0	0
P.H.O.L. - Toronto	200	2	0	1	3	0	193	2	193	0	2	12	0	0	192	3	186	0	59	8	52	2
Sick Kids'Hospital - Toronto	44	0	0	0	0	0	44	0	44	1	1	4	0	0	44	0	44	1	44	6	44	0
Sunnybrook & Women's College HSC	28	0	0	0	0	0	28	0	0	0	0	1	0	0	28	0	28	0	28	5	28	0
Sault Ste. Marie P.H.L.	2	0	0	0	0	0	2	0	2	0	0	0	0	0	2	0	2	0	0	0	0	0
Timmins P.H.L.	4	0	0	0	0	0	4	0	4	0	0	0	0	0	4	0	4	0	0	0	0	0
St. Joseph's - London	0	0	0	0	0	0	0	0	0	0	0	0	0	0	0	0	0	0	0	0	0	0
London P.H.L.	33	0	0	0	0	0	33	0	33	0	0	0	0	0	32	1	33	0	5	1	5	0
Orillia P.H.L.	11	0	0	0	0	0	11	0	11	0	0	1	0	0	11	0	11	0	2	1	2	0
Thunder Bay P.H.L.	5	0	0	0	0	0	5	0	5	0	0	0	0	0	5	2	5	0	2	0	2	0
Sudbury P.H.L.	10	0	0	0	0	0	10	0	10	0	0	0	0	0	10	1	9	0	2	0	1	0
Hamilton P.H.L.	34	0	0	0	0	0	33	0	33	0	0	9	0	0	33	0	33	0	12	3	12	0
Peterborough P.H.L.	21	0	0	0	0	1	18	0	18	0	0	3	0	0	18	0	18	0	11	0	11	0
Province of/de l'Ontario	522	2	0	1	4	2	511	3	378	1	3	30	0	0	387	7	397	1	169	24	160	2
Manitoba	100	0	0	0	0	0	93	1	73	0	0	6	0	0	73	0	36	0	73	8	36	2
Regina	117	0	0	0	0	0	117	4	117	0	0	13	0	0	117	5	117	0	117	29	117	3
Saskatoon	42	0	0	0	1	0	42	1	42	0	0	3	1	0	42	2	42	0	42	15	42	0
Province of/de la Saskatchewan	159	0	0	0	1	0	159	5	159	0	0	16	1	0	159	7	159	0	159	44	159	3
Province of/de l'Alberta	303	0	0	1	3	0	303	5	303	11	0	0	0	0	303	2	303	1	303	56	303	2
Prairies	562	0	0	1	4	0	555	11	535	11	0	22	1	0	535	9	498	1	535	108	498	7
British Columbia/Colombie-Britannique	137	2	0	3	6	0	137	2	99	0	0	3	0	0	99	1	99	0	99	21	99	0
Yukon	2	0	0	0	0	0	2	0	Not Available					Not Available	Not Available	Not Available	Not Available	Not Available				
Northwest Territories	3	0	0	0	0	0	3	0	3	0	0	0	0	0	3	0	3	0	3	2	3	0
Nunavut	29	0	0	0	0	0	29	1	29	0	0	0	0	0	29	0	29	0	3	0	3	0
Territories/territoires	34	0	0	0	0	0	34	1	32	0	0	0	0	0	32	0	32	0	6	2	6	0
CANADA	1767	4	0	5	16	2	1689	22	1424	12	3	75	1	0	1431	25	1336	9	839	157	1039	11

Specimens from YT, NT and NU are sent to reference laboratories in other provinces and reported results reflect specimens identified as originating from YT, NT or NU

Also available at: <http://www.phac-aspc.gc.ca/bid-bmi/dsd-dsm/rvdi-divr/index-eng.php>

Delays in the reporting of data may cause data to change retrospectively.

Les échantillons du Yn, des T.N.-O. et du Nt sont envoyés à des laboratoires de référence dans d'autres provinces.

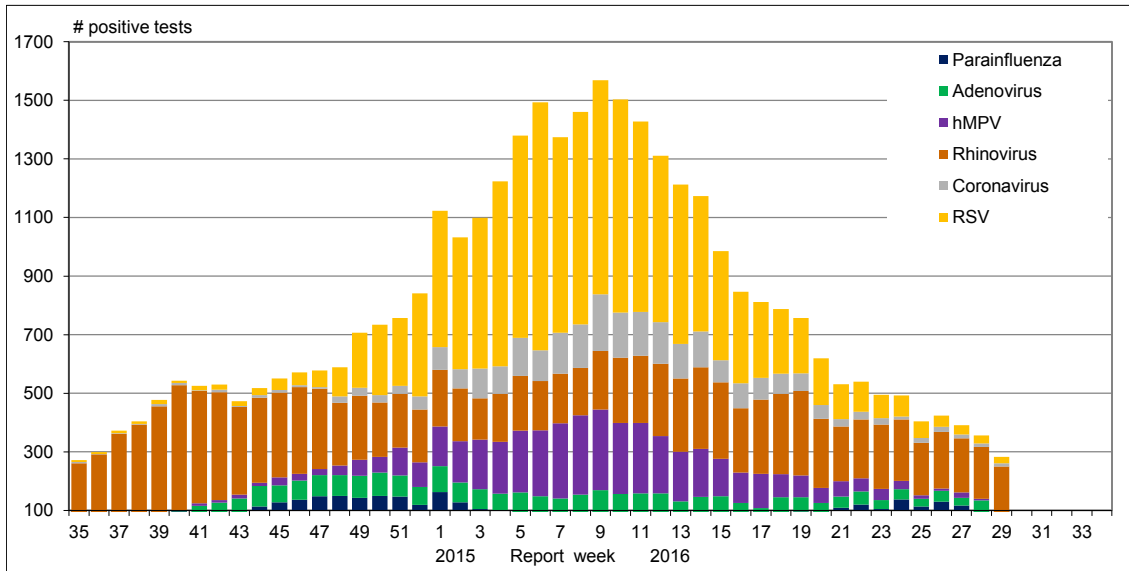
Les résultats soumis reflètent les données des spécimens des provinces et territoires suivants : YK, NT et NU.

Aussi disponible sur le site: <http://www.phac-aspc.gc.ca/bid-bmi/dsd-dsm/rvdi-divr/index-fra.php>

Certains délais quant à la soumission des rapports peuvent affecter les données de façon rétrospective.

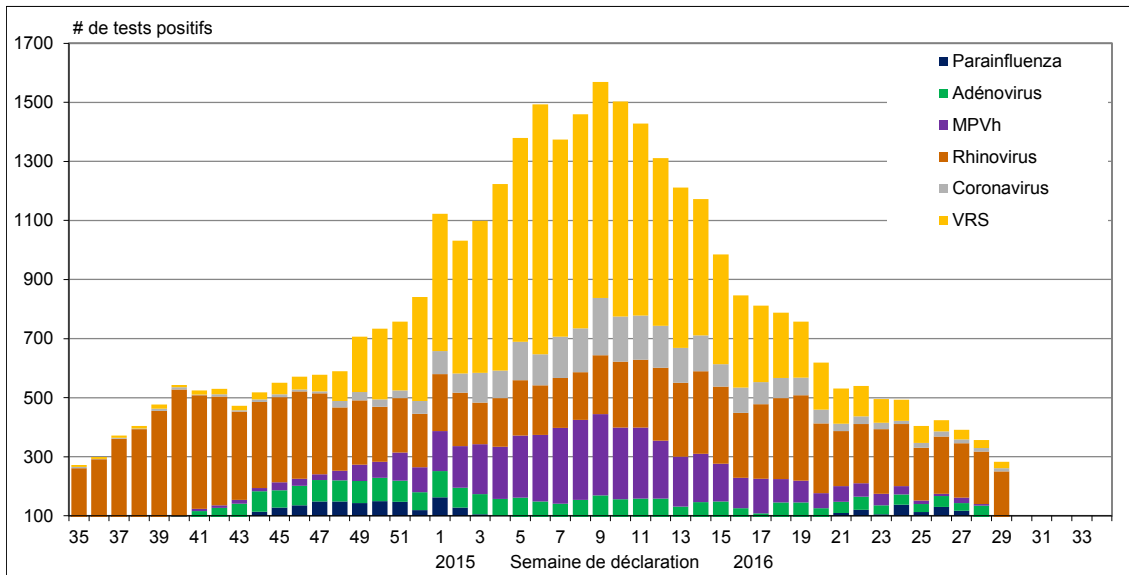
English

Number positive laboratory tests for other respiratory viruses by report week, Canada, 2015-16

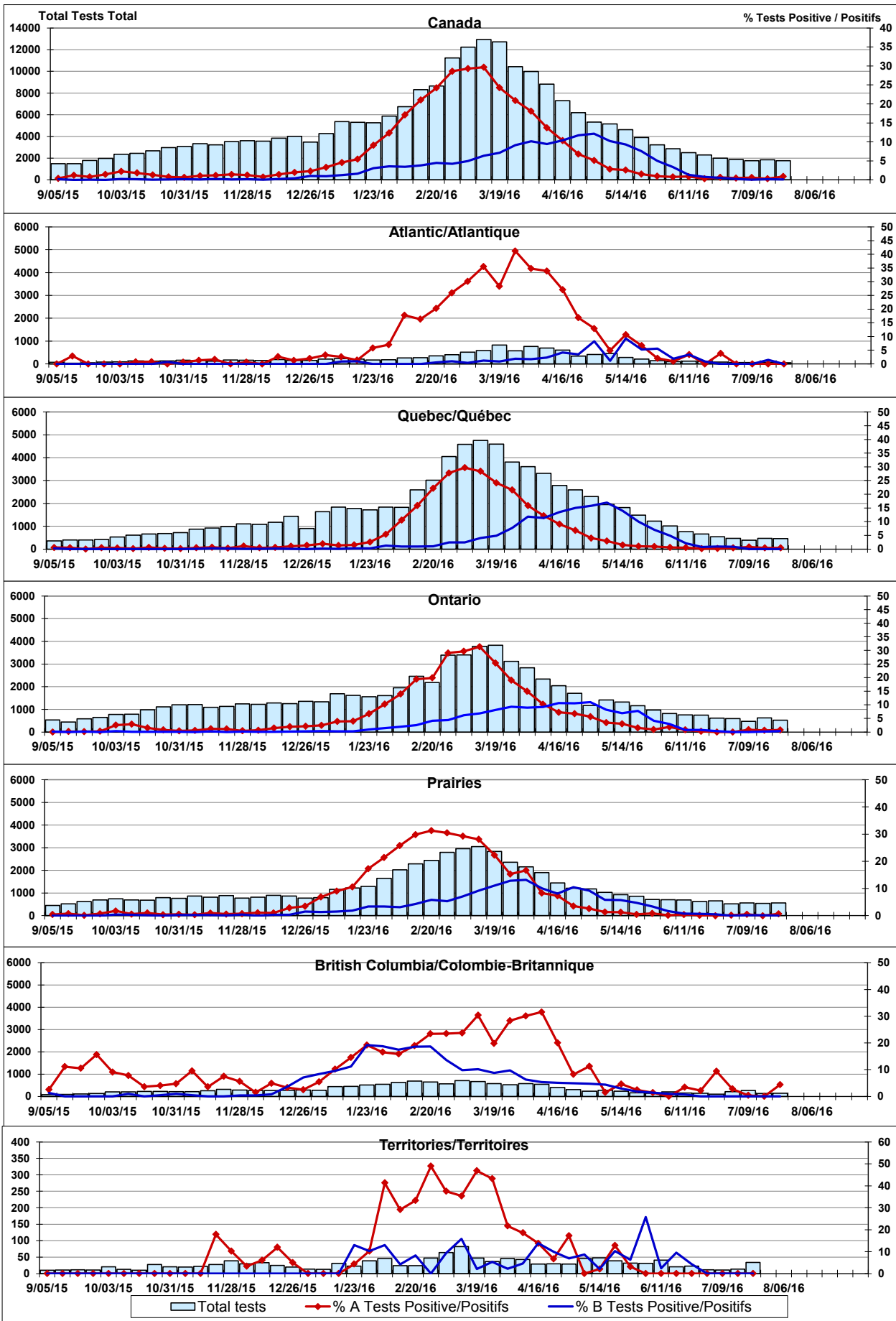


French

Nombre de tests de laboratoire positifs pour les autres virus respiratoires, par semaine de surveillance, Canada, 2015-16

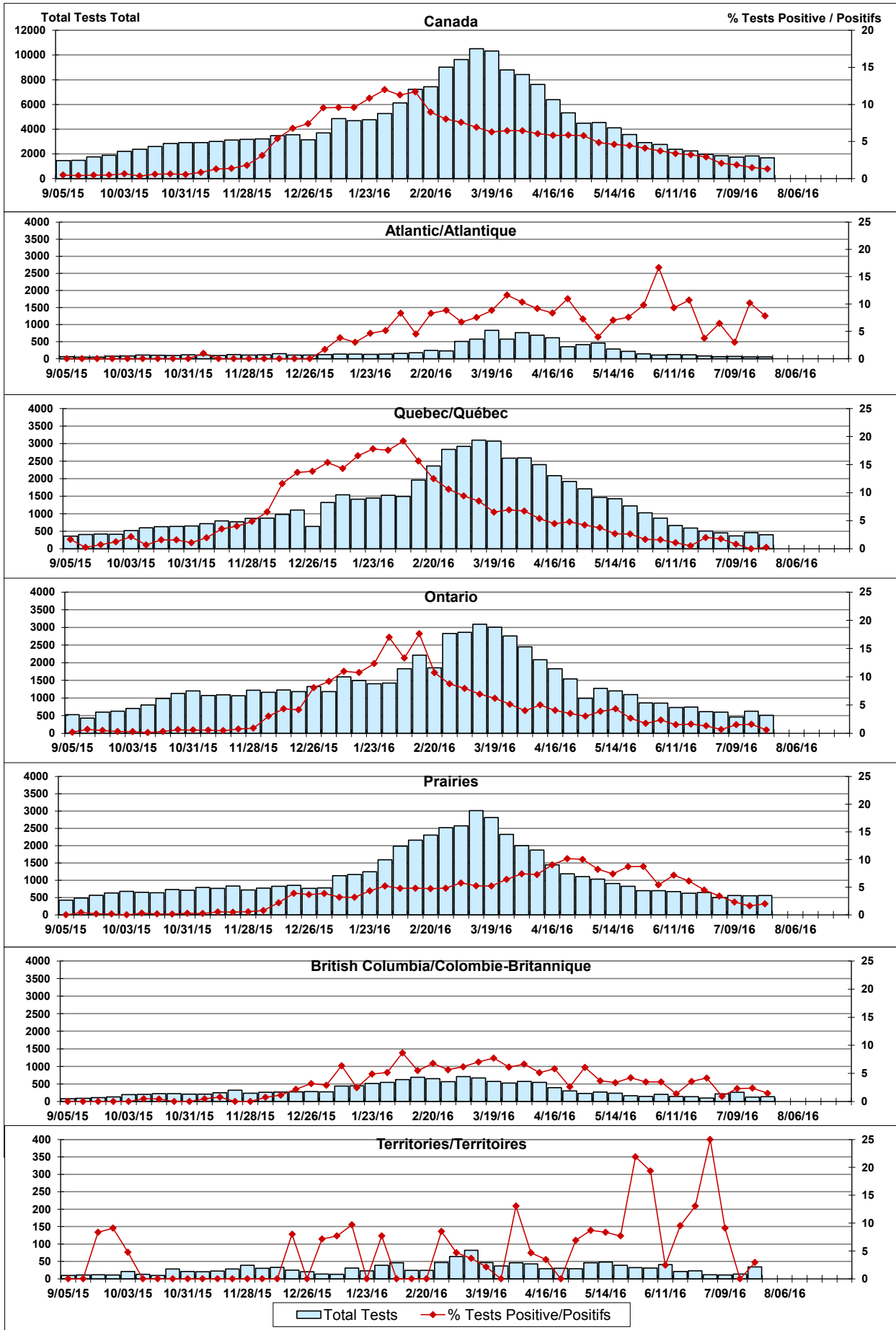


Positive Influenza Tests (%) in Canada by Region by Week of Report
 Détection du virus grippal au Canada, tests positifs (%) par région et par semaine de déclaration



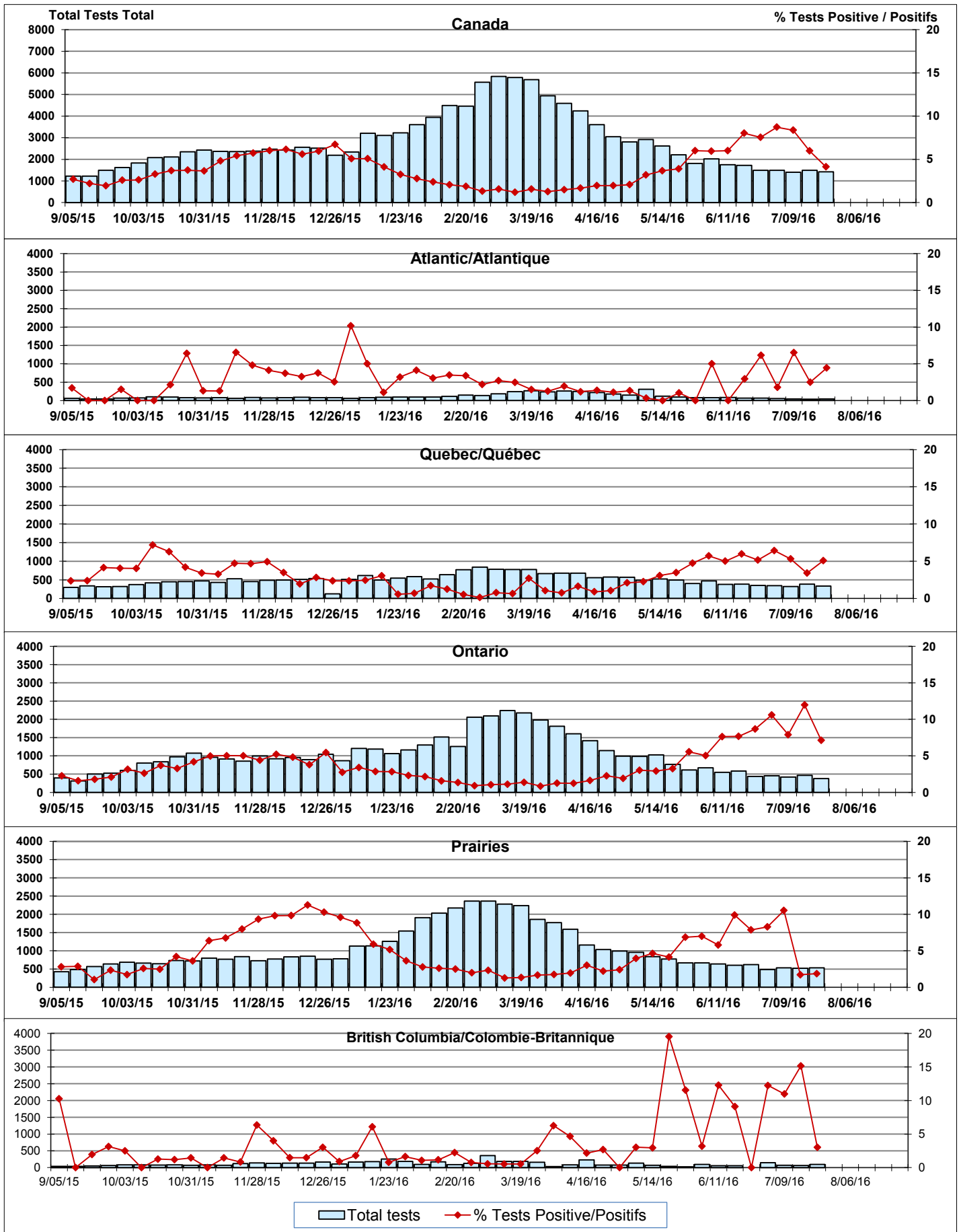
Positive RSV Tests (%) in Canada by Region by Week of Report

Détection du virus respiratoire syncytial au Canada, tests positifs (%) par région et par semaine de déclaration



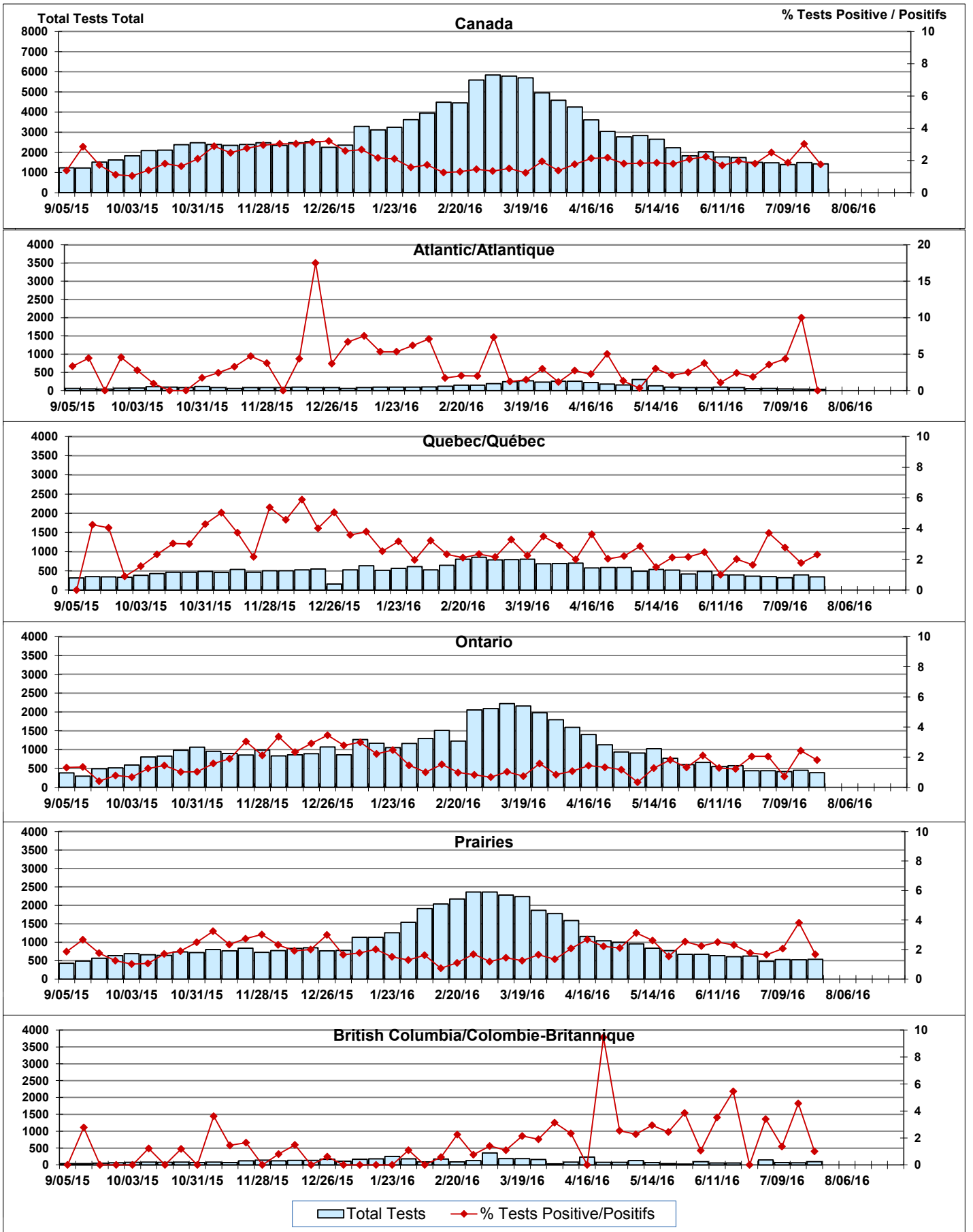
Positive Parainfluenza Tests (%) in Canada by Region by Week of Report

Détection du virus parainfluenza au Canada, tests positifs (%) par région et par semaine de déclaration

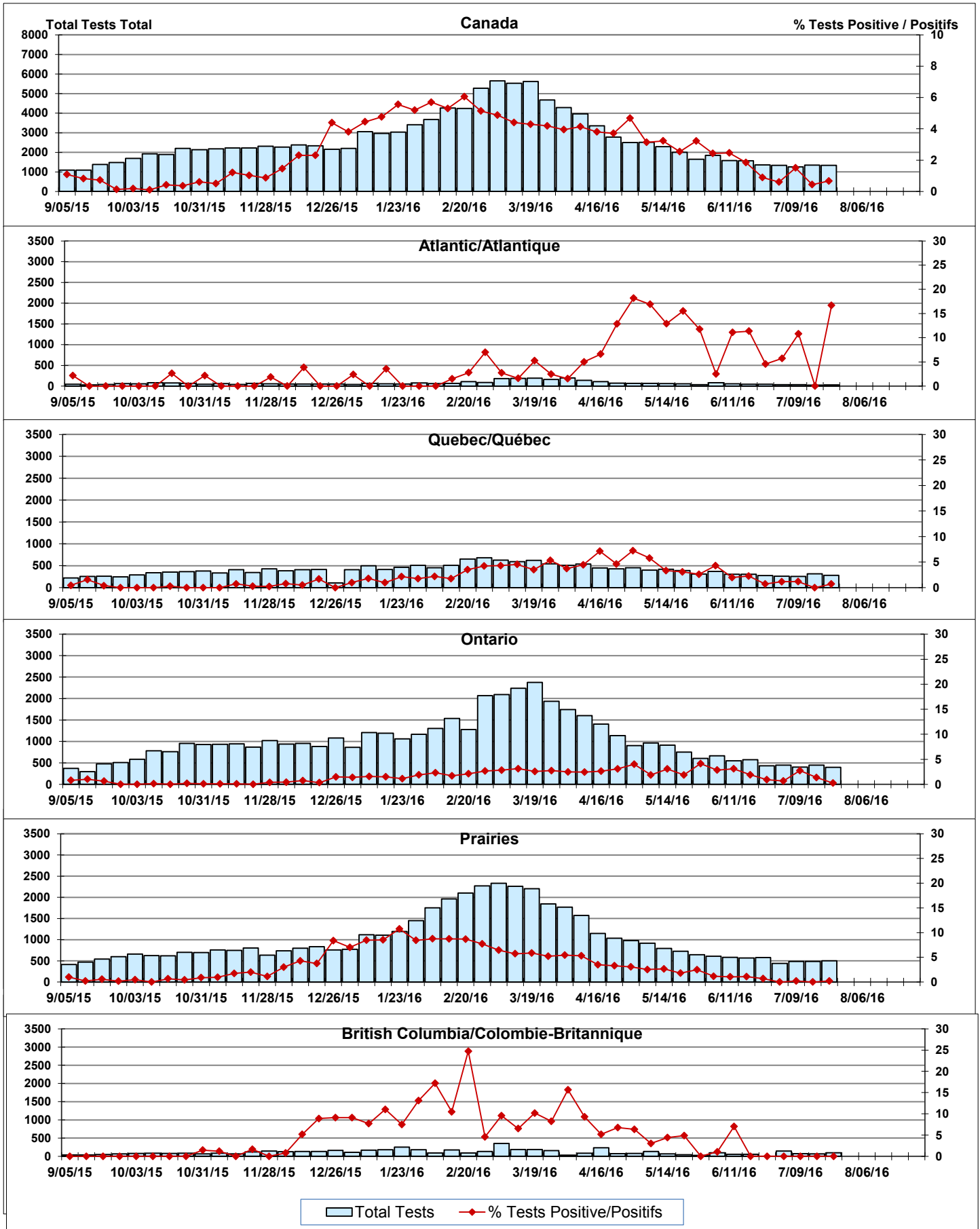


Positive Adenovirus Tests (%) in Canada by Region by Week of Report

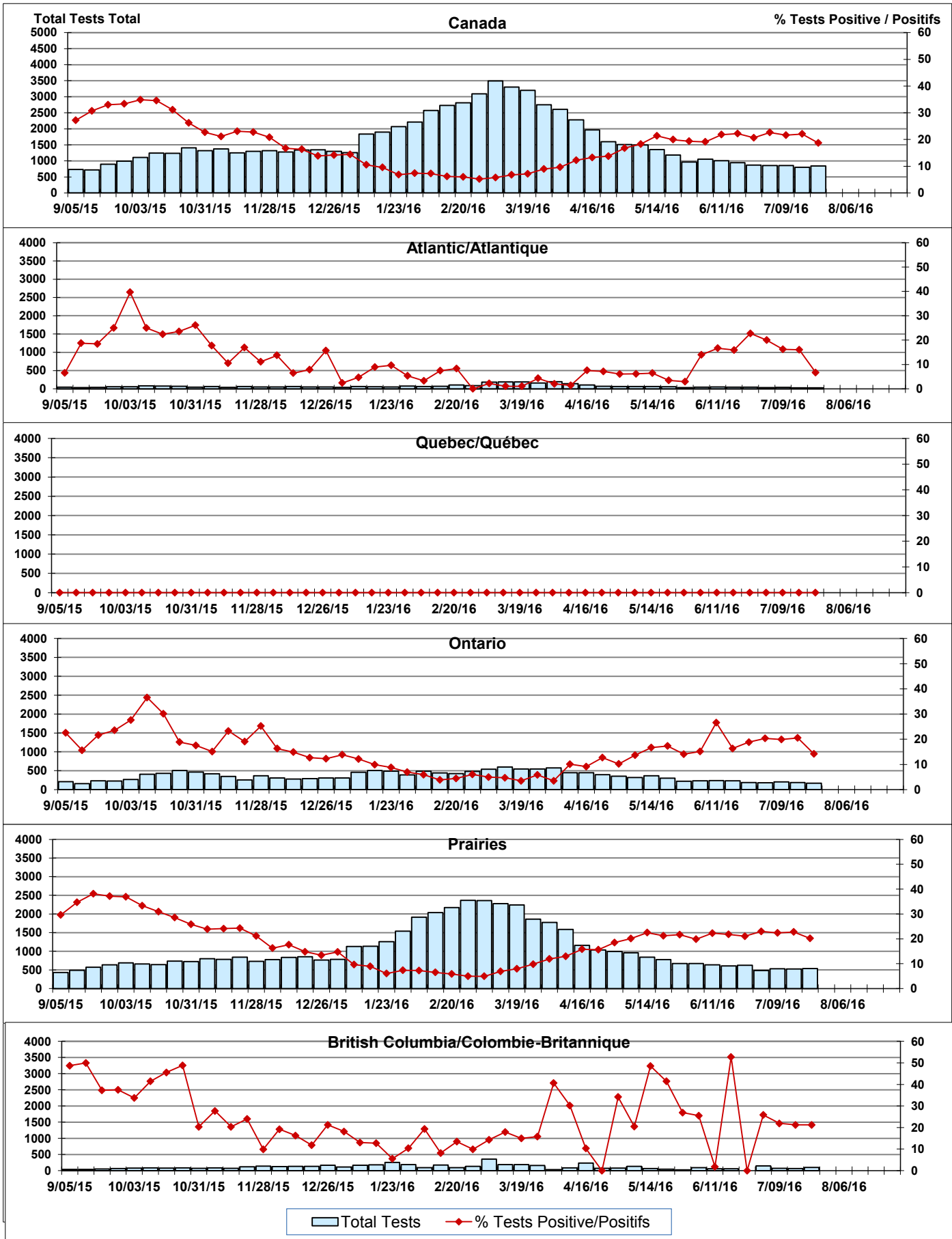
Détection du virus adénovirus au Canada, tests positifs (%) par région et par semaine de déclaration



Positive hMPV Tests (%) in Canada by Region by Week of Report
Détection du métapneumovirus humain au Canada, tests positifs (%) par région et par semaine de déclaration



Positive Rhinovirus Tests (%) in Canada by Region by Week of Report
Détection du virus rhinovirus au Canada, tests positifs (%) par région et par semaine de déclaration



Positive Coronavirus Tests (%) in Canada by Region by Week of Report

Détection du virus coronavirus au Canada, tests positifs (%) par région et par semaine de déclaration

