



PROJET DE DÉVELOPPEMENT DE LA MRC À MONTRÉAL

AU :	Comité des infrastructures et Conseil d'administration
RÉUNION :	25 et 26 novembre 2013
DE :	Maryse Bertrand, Ad. E. Vice-présidente Services immobiliers, Services juridiques et avocate-conseil
DÉCISION RECHERCHÉE :	
PROCHAINES ÉTAPES :	Communication aux Proposants s.18(b) s.21(1)(b) s.21(1)(c)
DATE :	8 novembre 2013



A1. CONTEXTE

s.18(a)
s.18(b)
s.21(1)(b)
s.21(1)(c)

- Telle que présentée au Conseil d'administration lors de l'exposé du 15 avril 2013, la Demande de proposition (DP) relative au projet de développement de la MRC à Montréal comprend :



A1. CONTEXTE

s.18(a)
s.18(b)
s.21(1)(b)
s.21(1)(c)



A1. CONTEXTE

- L'échéancier actuel prévoit un délai de six mois entre l'approbation du Conseil d'administration de CBC/Radio-Canada et celle du Conseil du Trésor. En ce moment, nous évaluons la possibilité de réduire le délai à quatre mois. Quoiqu'il en soit, un délai d'approbation de plus de trois mois de la part du Conseil du Trésor est exceptionnellement long pour un projet immobilier typique ou un projet en PPP.



A1. CONTEXTE

s.18(a)
s.18(b)
s.21(1)(b)
s.21(1)(c)



A1. CONTEXTE

s.18(b)
s.21(1)(b)
s.21(1)(c)



A1. CONTEXTE

s.18(a)
s.18(b)
s.21(1)(b)
s.21(1)(c)



A1. CONTEXTE

s.18(a)
s.18(b)
s.21(1)(b)
s.21(1)(c)



A2. ÉLÉMENTS DÉCISIONNELS CLÉS

s.18(a)
s.18(b)
s.21(1)(b)
s.21(1)(c)



A3. AVANTAGES, RÉPERCUSSIONS ET RISQUES CLÉS

s.18(a)
s.18(b)
s.21(1)(b)
s.21(1)(c)



A3. AVANTAGES, RÉPERCUSSIONS ET RISQUES CLÉS

s.18(b)
s.21(1)(b)
s.21(1)(c)



A3. AVANTAGES, RÉPERCUSSIONS ET RISQUES CLÉS

s.18(a)
s.18(b)
s.21(1)(b)
s.21(1)(c)



A3. AVANTAGES, RISQUES ET RÉPERCUSSIONS CLÉS

s.18(a)
s.18(b)
s.21(1)(b)
s.21(1)(c)



A4. AUTRES OPTIONS ENVISAGÉES

s.18(a)
s.18(b)
s.21(1)(b)
s.21(1)(c)



A4. AUTRES OPTIONS ENVISAGÉES

s.18(a)
s.18(b)
s.21(1)(b)
s.21(1)(c)



A5. CRITÈRES DE RÉUSSITE

s.18(b)
s.21(1)(b)
s.21(1)(c)



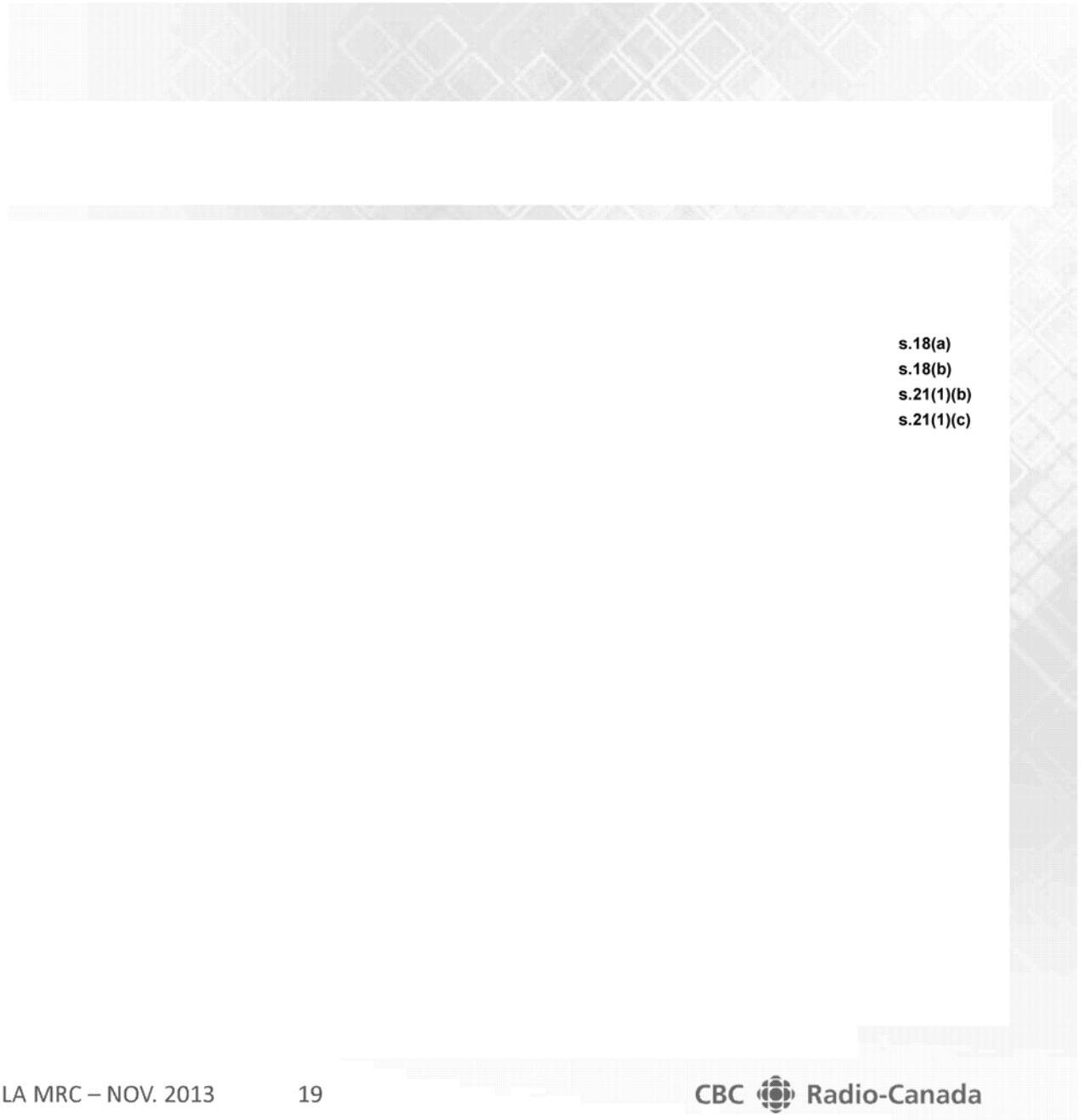
A6. RÉOLUTION

s.18(a)
s.18(b)
s.21(1)(b)
s.21(1)(c)

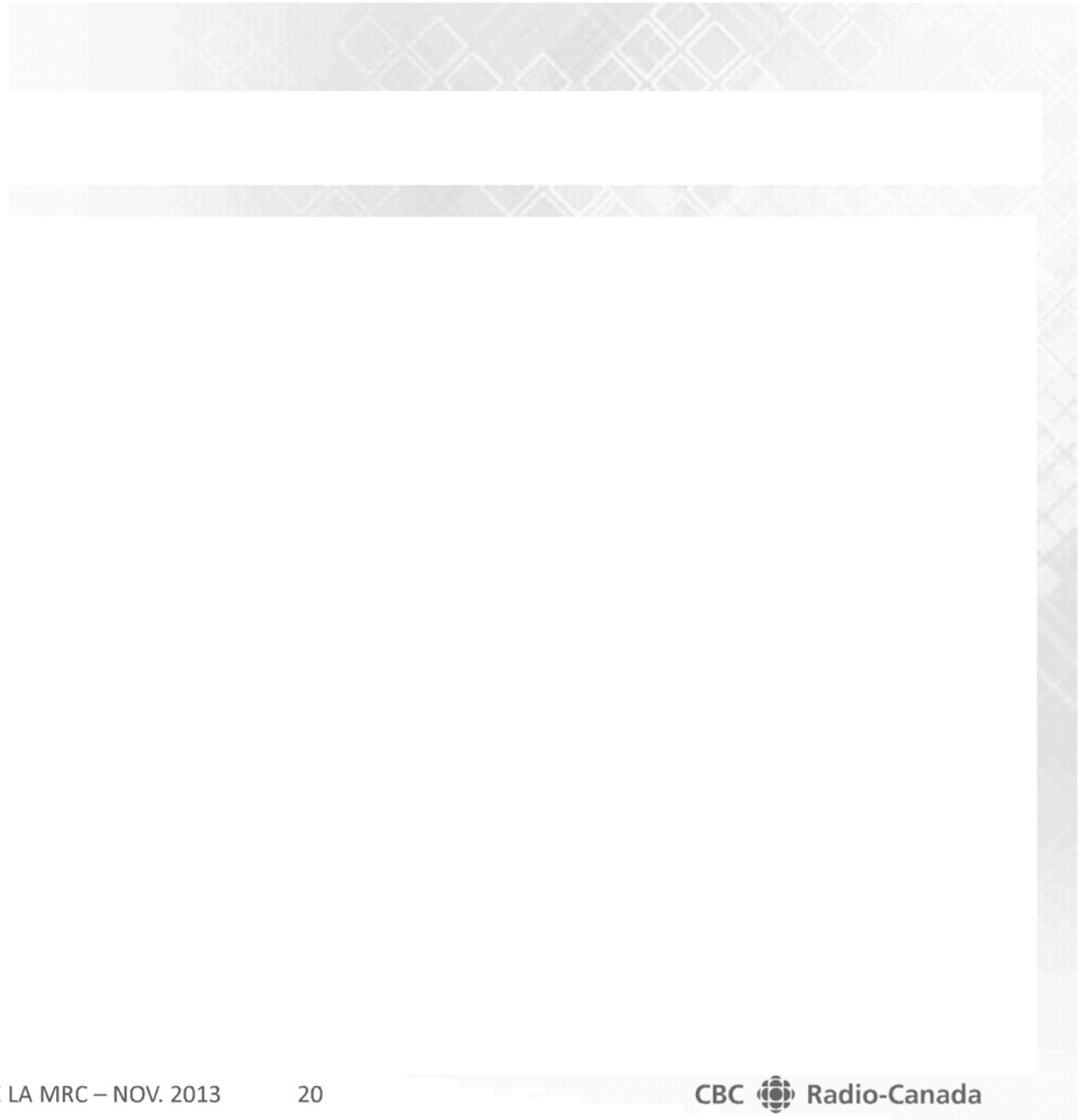


B. ANNEXES

s.18(b)
s.21(1)(b)
s.21(1)(c)

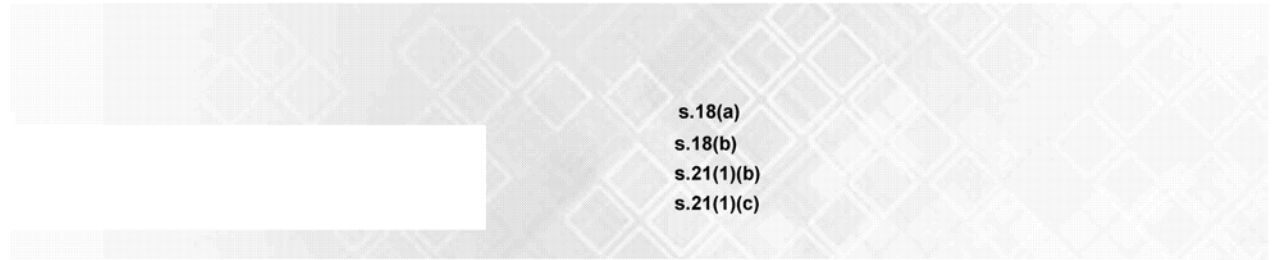


s.18(a)
s.18(b)
s.21(1)(b)
s.21(1)(c)



s.18(a)
s.18(b)
s.21(1)(b)
s.21(1)(c)

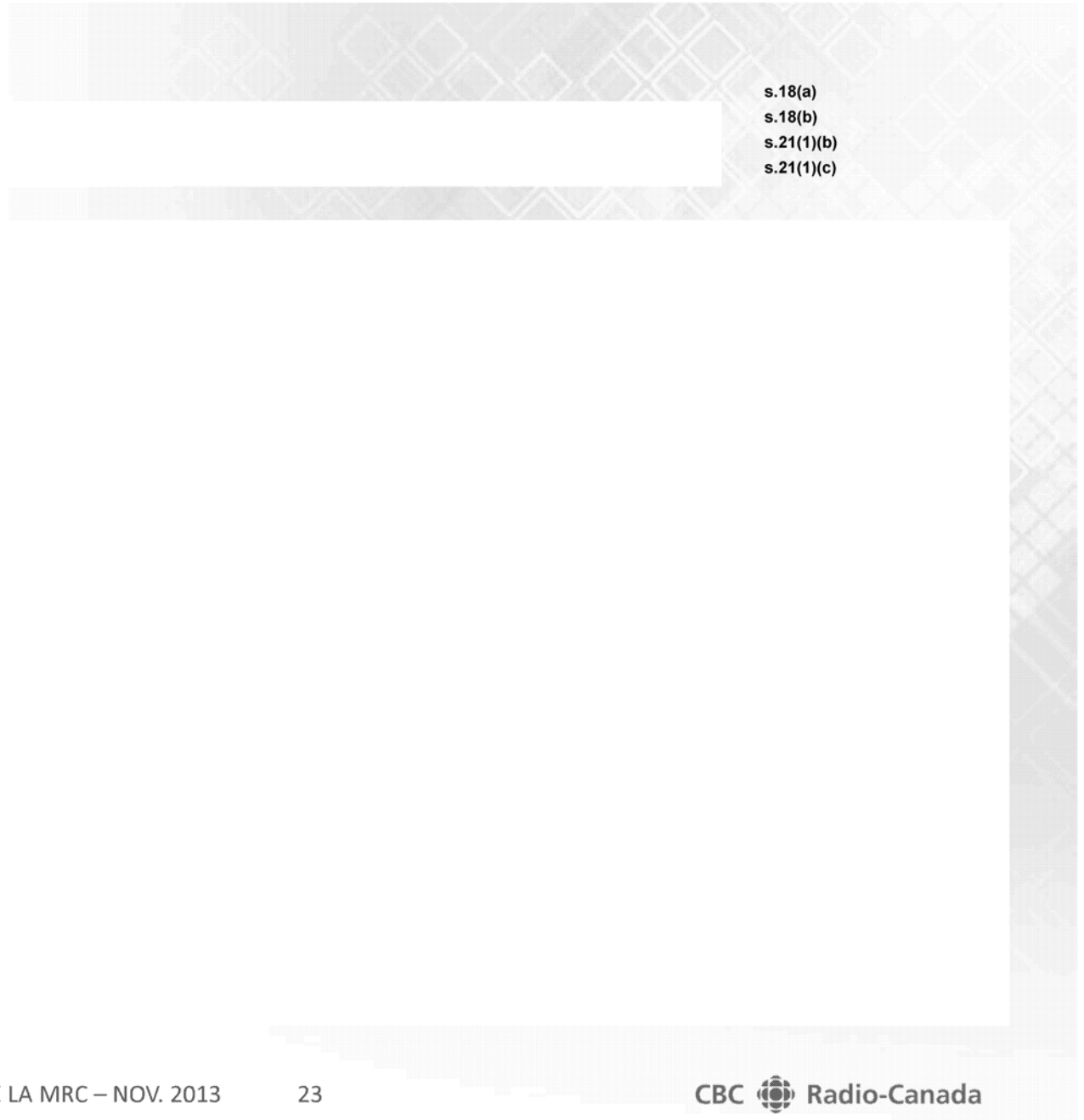
s.20(1)(b)
s.21(1)(d)



s.18(a)
s.18(b)
s.21(1)(b)
s.21(1)(c)



s.18(a)
s.18(b)
s.21(1)(b)
s.21(1)(c)



s.18(a)
s.18(b)
s.21(1)(b)
s.21(1)(c)



s.18(a)
s.18(b)
s.21(1)(b)
s.21(1)(c)