



CBC/RADIO-CANADA

Mise à jour sur le développement du Plan de mise en oeuvre

Présenté au Conseil d'administration, 1-2 octobre 2014



TABLE DES MATIÈRES

Calendrier

Un espace pour nous tous : Mise en œuvre

Planification de la réalisation

- Structure organisationnelle
- Portée

Aperçu du portefeuille

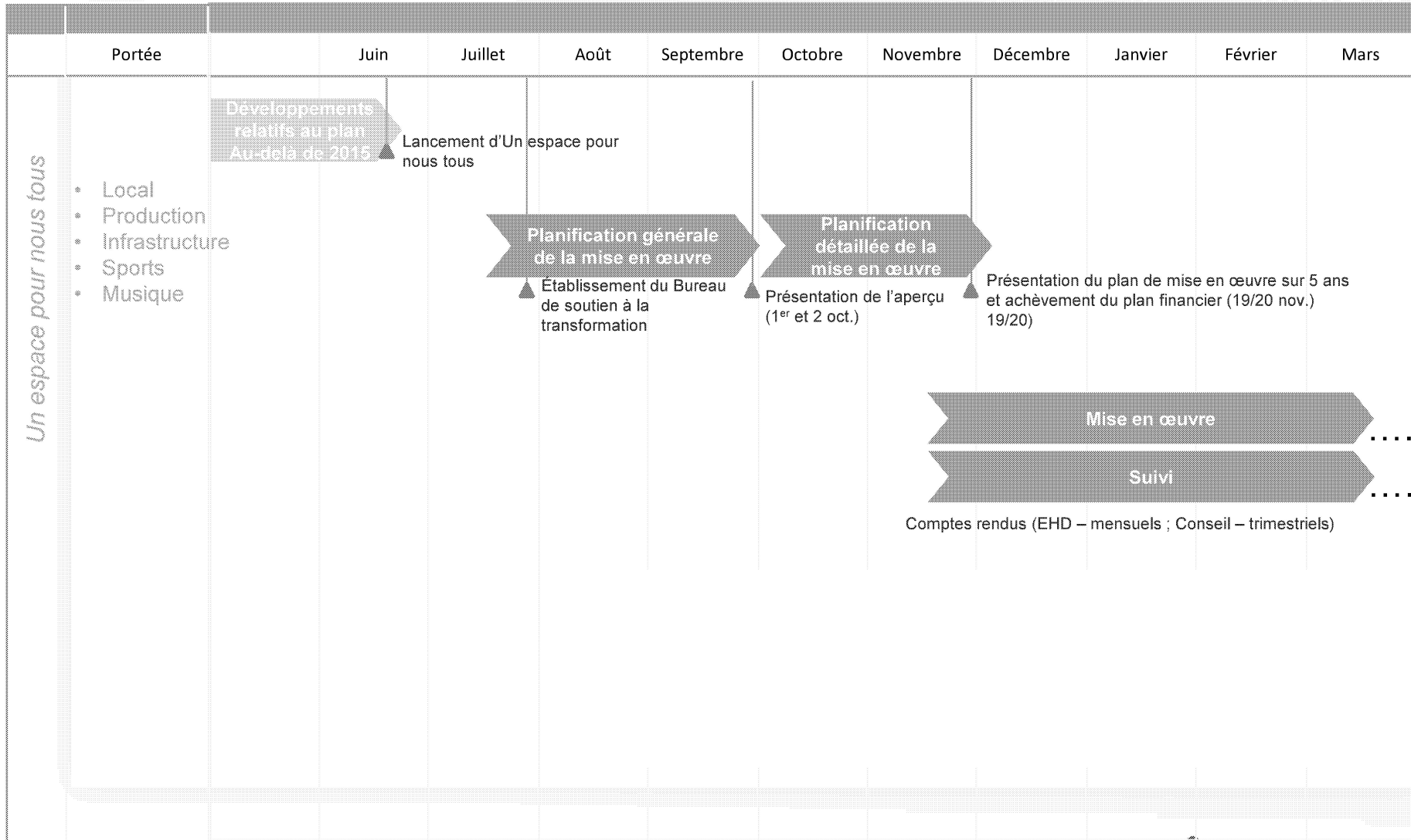
Format du tableau de bord

Aperçu financier

Annexe – Portée des projets

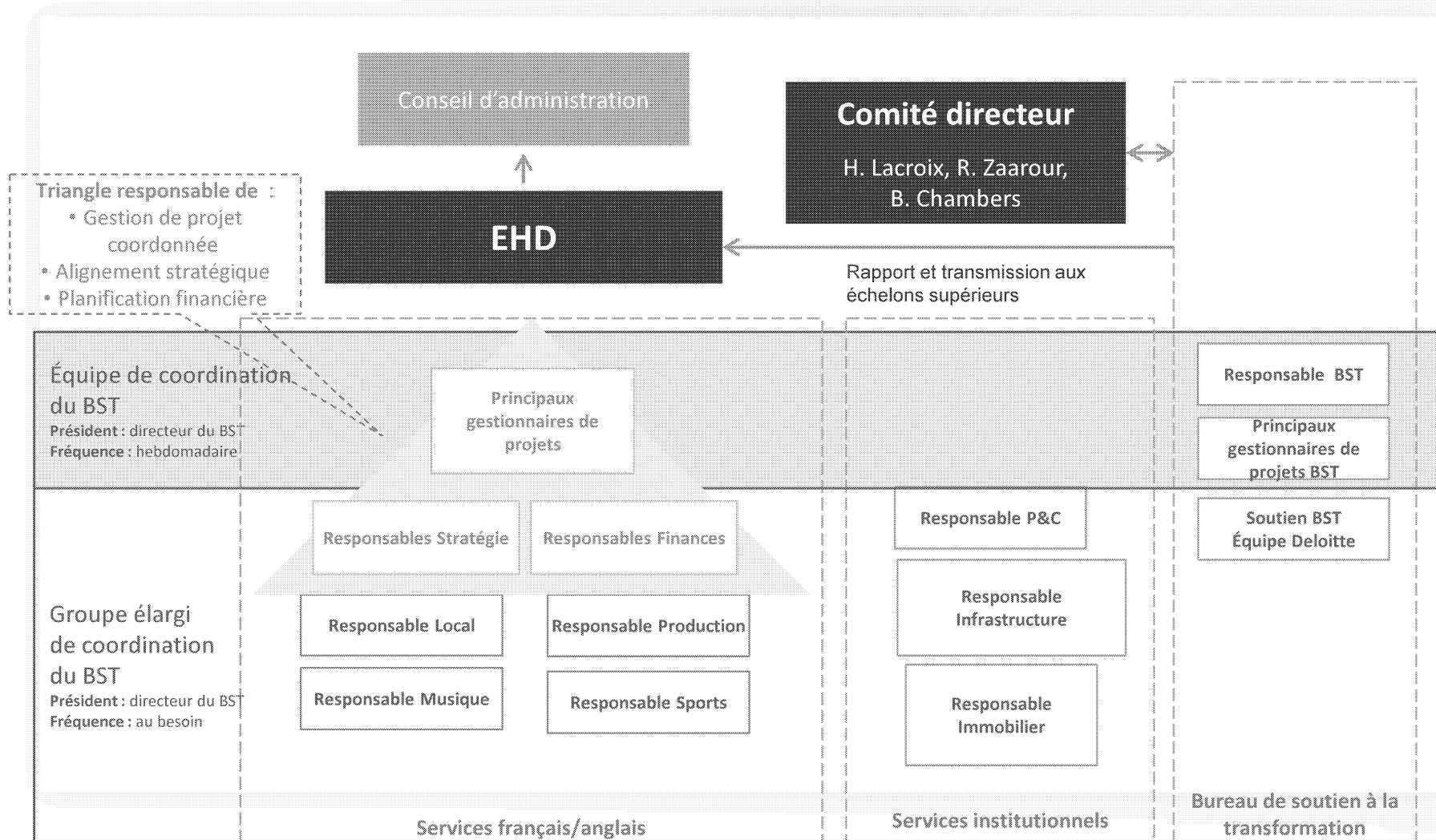


CALENDRIER – APPROCHE ÉCHELONNÉE





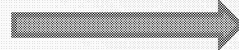
PLANIFICATION DE LA RÉALISATION – STRUCTURE ORGANISATIONNELLE





PLANIFICATION DE LA RÉALISATION : PORTÉE

- Engagements pris par le Conseil dans ses documents du 17 juin
- La portée de ses engagements n'inclut pas :
 - Les autres initiatives de gain d'efficacité; continuera d'être la responsabilité du Triangle des Finances



The image shows two documents. The top one is the cover of the Strategic Plan, titled "A SPACE OF OUR OWN (WORKING TITLE)" with the subtitle "CONTENT, CONNECTIONS, CONVERSATIONS". It includes the CBC logo and the text "strategic plan". The bottom document is a slide titled "CBC/RADIO-CANADA" with the subtitle "Board Strategic Planning Discussion Supporting Materials" and the date "June 17, 2014".

Sommaire
(Texte de
référence du
Plan)

Documents d'appui complets



APERÇU DU PORTEFEUILLE (EN DATE DU 19 SEPT.)

Service	Projets résultant du plan stratégique
LOCAL	<ol style="list-style-type: none"> 1. Réinvention et transformation de l'offre locale des Services anglais; 2. Transformation de l'offre régionale des Services français
PRODUCTION	<ol style="list-style-type: none"> 3. Réduction de la production et de la capacité (SF); 4. Réduction de la production interne (SA) 5. [Redacted] 6. [Redacted]
SPORTS	<ol style="list-style-type: none"> 7. Ajustement de l'offre selon le résultat des négociations pour les Jeux olympiques
MUSIQUE	<ol style="list-style-type: none"> 8. [Redacted] 9. [Redacted] 10. Intégration des plateformes numériques (SF et SA)
INFRASTRUCTURE	[Redacted]
P & C	<ol style="list-style-type: none"> 13. <i>Design organisationnel et mise en œuvre (après l'approbation)</i> 14. Gestion du changement 15. Amélioration de la stratégie touchant la constitution d'un réservoir d'employés et mise en œuvre d'un modèle prévisionnel de planification des effectifs

Voir l'annexe pour la portée des projets



FORMAT DU TABLEAU DE BORD DE LA DIRECTION – SOMMAIRE

Ebauche

Tableaux de bord semblables pour les axes de travail/projets

Statut			Raison du statut		Axe de travail	Statut
	Avant	Actuel	Tendance			
Budget	∨	∨	∨		Local	∨
Portée					Production	∨
Échéancier					Sports	∨
					Musique	∨
					Infrastructure	∨
					P & C	∨
Principales réalisations						
Réalisé pendant cette période			Planifié, mais non réalisé		Planifié pour la prochaine période	
<ul style="list-style-type: none"> Liste des activités clés et étapes importantes réalisées pendant cette période 			<ul style="list-style-type: none"> Liste des activités clés ou étapes importantes planifiées, mais non réalisées, pendant la dernière période, incluant les principales raisons du retard 		<ul style="list-style-type: none"> Liste des activités clés ou étapes importantes prévues pour la prochaine période 	

Légende



En bonne voie



Retard



Attention immédiate requise



APERÇU FINANCIER

En prévision de la présentation du plan financier quinquennal au Conseil en novembre :

- Les Finances collaborent de près avec les responsables du projet de transformation et le BST afin de s'assurer que toutes les parties concernées utilisent la même méthodologie, s'appuient sur les mêmes hypothèses et intègrent les mêmes estimations de coûts du projet en fonction du plan financier quinquennal.
- Une ébauche du plan financier quinquennal sera préparée pour être présentée à l'EHD à la mi-octobre.



ANNEXE

Portée des projets



PORTÉE DES PROJETS (1/3)

Travail en cours

Service	Projets	Portée – Incluant les engagements du Conseil
LOCAL		



PORTÉE DES PROJETS (2/3)

Travail en cours

Service

Projets

Portée – Incluant les engagements du Conseil



PORTÉE DES PROJETS(3/3)

Travail en cours

s.18(b)
s.21(1)(b)

Service

Projets

Portée – Ce que chaque projet comporte